

De Groene Bron - blok 4

Soest

Verhuurtekeningen

14-11-2023

Overzichtsplattegronden

Gevelschema's

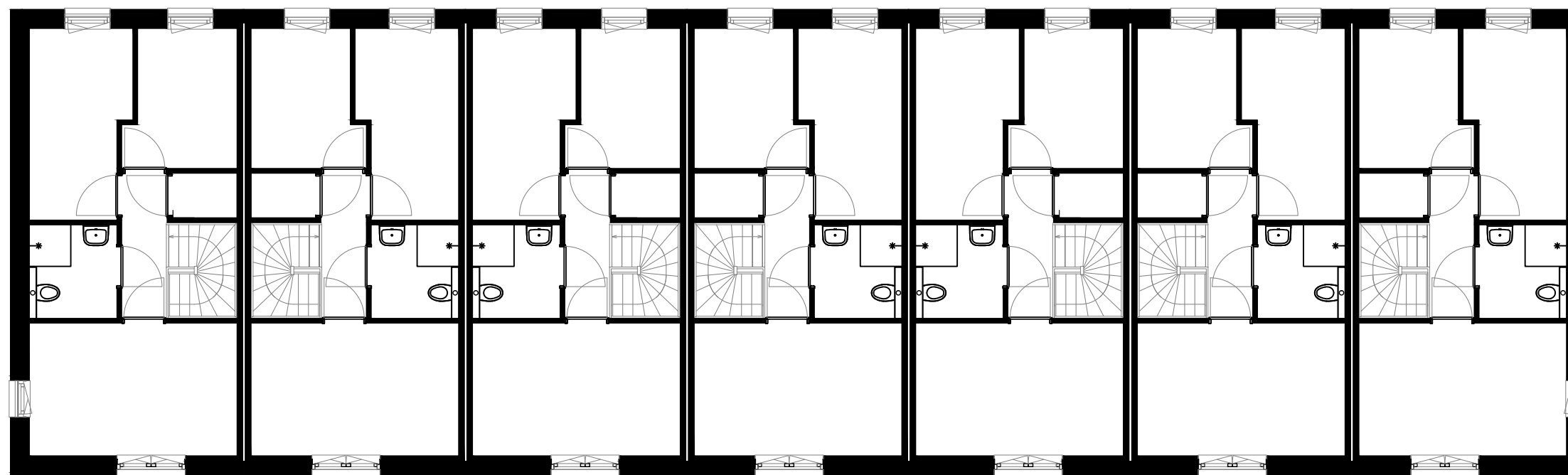
Woningplattegronden

Type's

A4

A5 en A5sp

A6



HNR 155A
Type A4

HNR 155B
Type A5

HNR 155C
Type A5sp

HNR 155D
Type A5

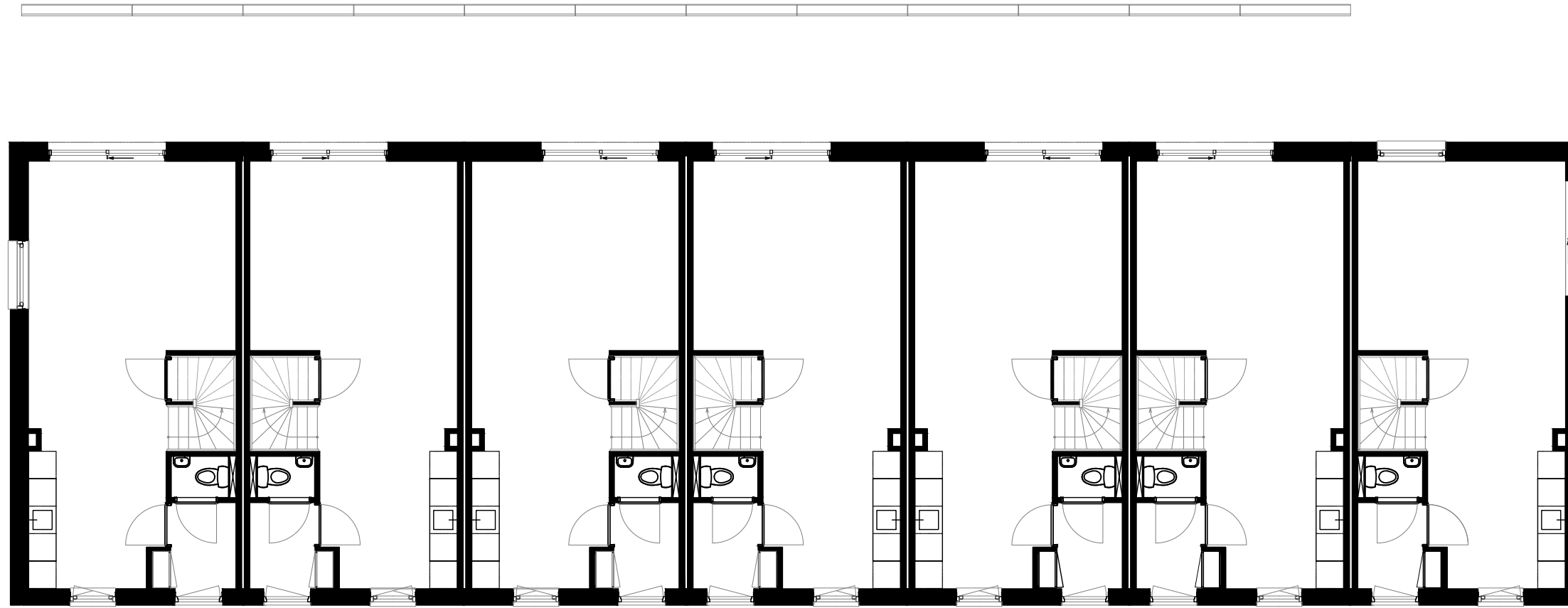
HNR 155E
Type A5sp

HNR 155F
Type A5

HNR 155G
Type A6

eerste verdieping





HNR 155A
Type A4

HNR 155B
Type A5

HNR 155C
Type A5sp

HNR 155D
Type A5

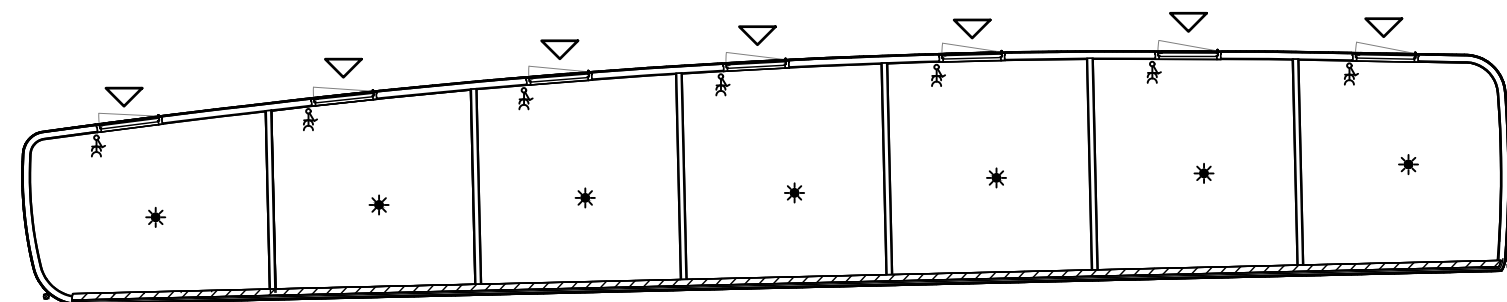
HNR 155E
Type A5sp

HNR 155F
Type A5

HNR 155G
Type A6

begane grond

Molenstraat



HNR 155A
berging
9,30 m²

HNR 155B
berging
9,00 m²

HNR 155C
berging
9,60 m²

HNR 155D
berging
10,00 m²

HNR 155E
berging
10,20 m²

HNR 155F
berging
10,00 m²

HNR 155G
berging
9,60 m²



COMPLEX : 30720000
 ADRES : Molenstraat
 BOUWJAAR : 2024
 OPMERKING : geringe afwijking mogelijk
 Aan deze tekeningen kunnen geen rechten worden ontleend

WONINGTYPE : - VSH
 VERDIEPING : begane grond
 AANTAL KAMERS : -
 DATUM : 12-10-2023
 WIJZIGING : 14-11-2023

HNR 155A Type A4	HNR 155B Type A5	HNR 155C Type A5sp	HNR 155D Type A5	HNR 155E Type A5sp	HNR 155F Type A5	HNR 155G Type A6

Noordwest gevel

HNR 155G Type A6

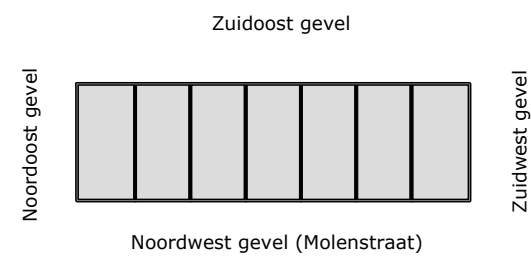
Zuidwest gevel

HNR 155G Type A6	HNR 155F Type A5	HNR 155E Type A5sp	HNR 155D Type A5	HNR 155C Type A5sp	HNR 155B Type A5	HNR 155A Type A4

Zuidoost gevel

HNR 155A Type A4

Noordoost gevel



COMPLEX : 30720000
 ADRES : Molenstraat
 BOUWJAAR : 2024
 OPMERKING : geringe afwijking mogelijk
 Aan deze tekeningen kunnen geen rechten worden ontleend

WONINGTYPE : - VSH
 VERDIEPING : Gevelschema
 AANTAL KAMERS : -
 DATUM : 12-10-2023
 WIJZIGING : 14-11-2023

TECHNISCHE GEGEVENS

Omschrijving	Rc (m2.K/W)
begane grondvloer	3,70
gevels	4,90
dak	6,30
index energie	A+++ (BENG)

Wijze van ventileren: natuurlijke toevoer en mechanische afvoer
 Wijze van verwarmen: lucht/water warmtepomp d.m.v. vloerverwarming

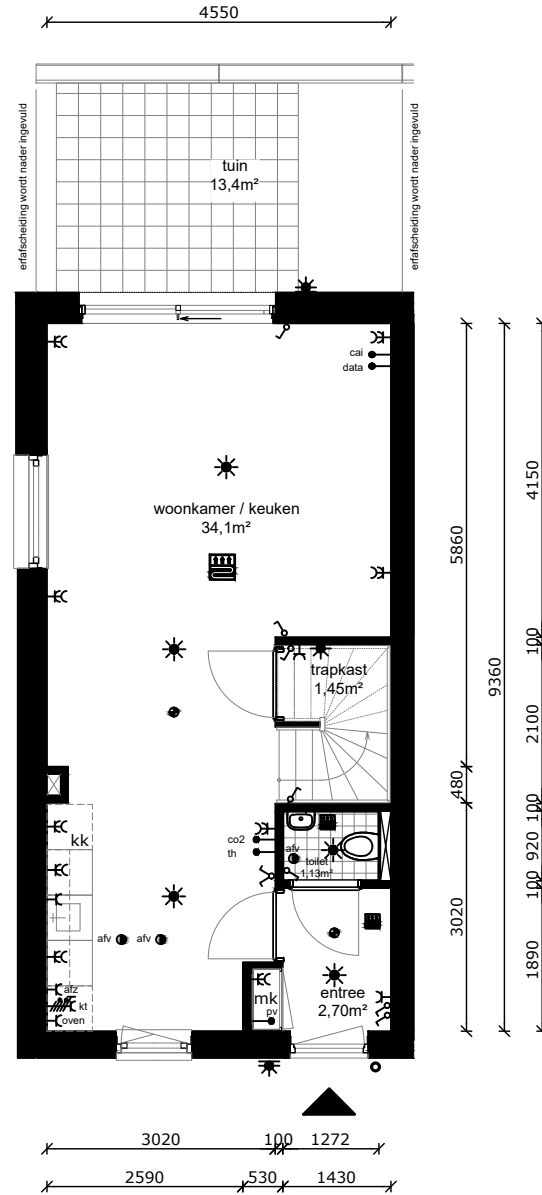
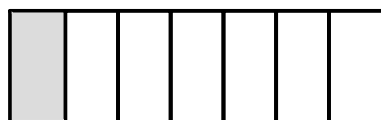
8 stuks Pv-panelen met een max. vermogen van 410 WP per stuk.

OPPERVLAKTEN (conform NEN 2580)

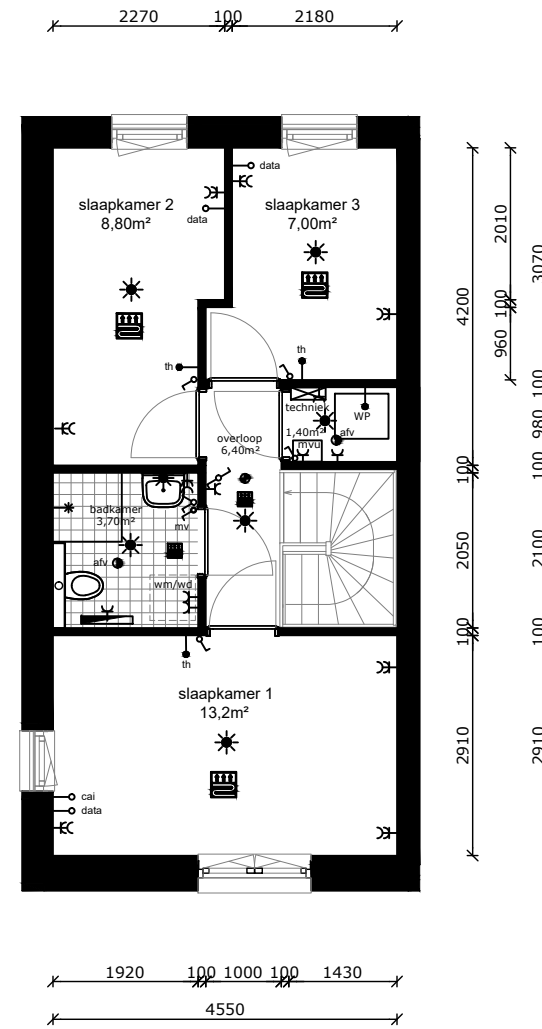
Omschrijving	vloeroppervlakte (m2 NVO)
entree	2,70m ²
toilet	1,13m ²
woonkamer	28,50m ²
keuken	5,60m ²
lengte aanrechtblad	1800mm
trapkast	1,45m ²
badkamer	3,70m ²
slaapkamer 1	13,20m ²
slaapkamer 2	8,80m ²
slaapkamer 3	7,00m ²
overloop	6,40m ²
technische ruimte	1,40m ²
tuin	13,4m ²
berging (extern)	9,3m ²
Totaal GO	ca. 85,16m ²
(dit is inclusief de wanden)	

- wandlichtpunt
- plafondlichtpunt
- wandcontactdoos dubbel geaard
- wandcontactdoos enkel geaard
- schakelaar
- wisselschakelaar
- serieschakelaar
- schakelaar mechanische ventilatie
- bedrade leiding
- onbedrade leiding
- antenne installatie
- telefonie
- thermostaat
- co2 sensor / bediening mv
- omvormer pv panelen
- drukknop bel
- perilex (tbv kooktoestel)
- elektrische radiator
- verdeler vloerverwarming
- rookmelder
- afvoerpunt tbv mv
- WP warmtepomp
- mvu mechanische ventilatie unit
- mk meterkast
- wm wasmachine (opstelplaats)
- wd wasdroger (opstelplaats)
- kt kooktoestel (opstelplaats)
- kk koelkast (opstelplaats)
- vloerverwarming

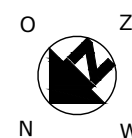
blok 4



begane grond



eerste verdieping



COMPLEX : 30720000
 ADRES : Molenstraat 155A
 BOUWJAAR : 2024
 OPMERKING : geringe afwijking mogelijk
 Aan deze tekeningen kunnen geen rechten worden ontleend

WONINGTYPE : Type A4 VSH EGW
 VERDIEPING : begane grond + 1e verdieping
 AANTAL KAMERS : 4
 DATUM : 12-10-2023
 WIJZIGING : 14-11-2023



TECHNISCHE GEGEVENS

Omschrijving	Rc (m2.K/W)
begane grondvloer	3,70
gevels	4,90
dak	6,30
index energie	A+++ (BENG)

Wijze van ventileren: natuurlijke toevoer en mechanische afvoer
 Wijze van verwarmen: lucht/water warmtepomp d.m.v. vloerverwarming

8 stuks Pv-panels met een max. vermogen van 410 WP per stuk.

OPPERVLAKTEN (conform NEN 2580)

Omschrijving vloeroppervlakte (m2 NVO)

entree	2,70m ²
toilet	1,13m ²
woonkamer	28,50m ²
keuken	5,60m ²
lengte aanrechtblad	1800mm
trapkast	1,45m ²

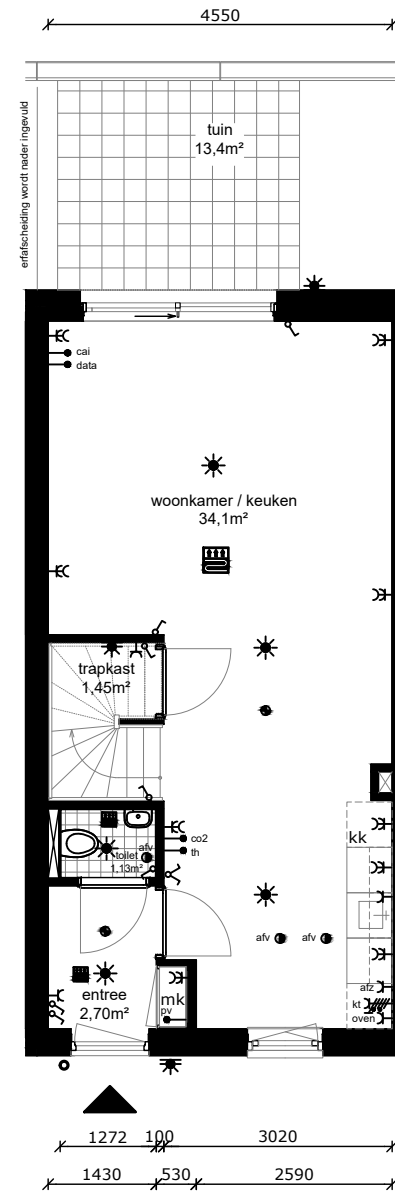
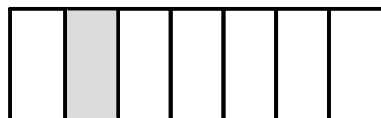
badkamer	3,70m ²
slaapkamer 1	13,20m ²
slaapkamer 2	8,80m ²
slaapkamer 3	7,00m ²
overloop	6,40m ²
technische ruimte	1,40m ²

tuin	13,4m ²
berging (extern)	9,0m ²

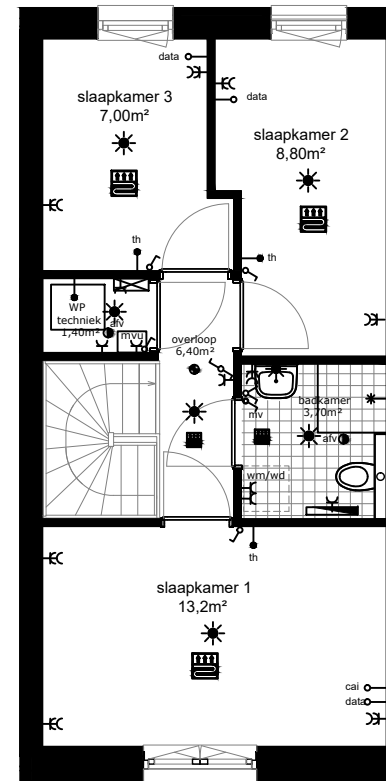
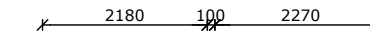
Totaal GO ca. 85,16m²
 (dit is inclusief de wanden)

- wandlichtpunt
- plafondlichtpunt
- wandcontactdoos dubbel geaard
- wandcontactdoos enkel geaard
- schakelaar
- wisselschakelaar
- serieschakelaar
- schakelaar mechanische ventilatie
- bedrade leiding
- onbedrade leiding
- antenne installatie
- telefonie
- thermostaat
- co2 sensor / bediening mv
- omvormer pv panelen
- drukknoop bel
- perilex (tbv kooktoestel)
- elektrische radiator
- verdeler vloerverwarming
- rookmelder
- afvoerpunt tbv mv
- warmtepomp
- mechanische ventilatie unit
- meterkast
- wasmachine (opstelplaats)
- wasdroger (opstelplaats)
- kooktoestel (opstelplaats)
- koelkast (opstelplaats)
- vloerverwarming

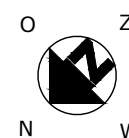
blok 4



begane grond



eerste verdieping



COMPLEX : 30720000
 ADRES : Molenstraat 155B
 BOUWJAAR : 2024
 OPMERKING : geringe afwijking mogelijk
 Aan deze tekeningen kunnen geen rechten worden ontleend

WONINGTYPE : Type A5 VSH EGW
 VERDIEPING : begane grond + 1e verdieping
 AANTAL KAMERS : 4
 DATUM : 12-10-2023
 WIJZIGING : 14-11-2023

TECHNISCHE GEGEVENS

Omschrijving	Rc (m2.K/W)
begane grondvloer	3,70
gevels	4,90
dak	6,30
index energie	A+++ (BENG)

Wijze van ventileren: natuurlijke toevoer en mechanische afvoer
 Wijze van verwarmen: lucht/water warmtepomp d.m.v. vloerverwarming

8 stuks Pv-panelen met een max. vermogen van 410 WP per stuk.

OPPERVLAKTEN (conform NEN 2580)

Omschrijving vloeroppervlakte (m2 NVO)

entree	2,70m ²
toilet	1,13m ²
woonkamer	28,50m ²
keuken	5,60m ²
lengte aanrechtblad	1800mm
trapkast	1,45m ²

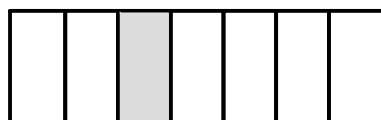
badkamer	3,70m ²
slaapkamer 1	13,20m ²
slaapkamer 2	8,80m ²
slaapkamer 3	7,00m ²
overloop	6,40m ²
technische ruimte	1,40m ²

tuin	13,4m ²
berging (extern)	9,6m ²

Totaal GO ca. 85,16m²
 (dit is inclusief de wanden)

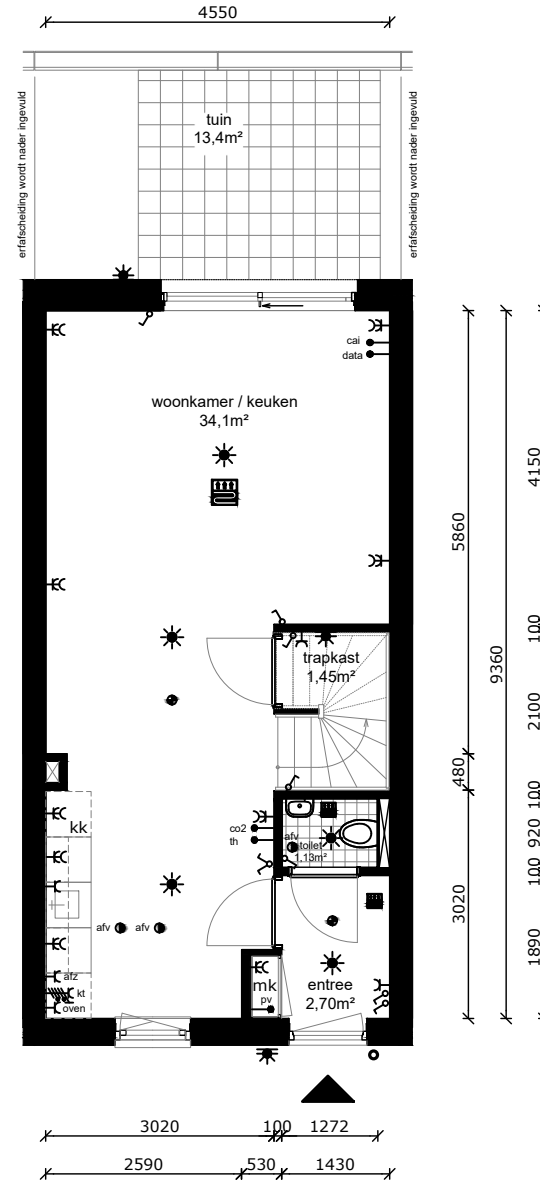
	wandlichtpunt
	plafondlichtpunt
	wandcontactdoos dubbel geaard
	wandcontactdoos enkel geaard
	schakelaar
	wisselschakelaar
	serieschakelaar
	schakelaar mechanische ventilatie
	bedrade leiding
	onbedrade leiding
	antenne installatie
	telefonie
	thermostaat
	co2 sensor / bediening mv
	omvormer pv panelen
	drukknop bel
	perilex (tbv kooktoestel)
	elektrische radiator
	verdeler vloerverwarming
	rookmelder
	afvoerpunt tbv mv
	WP warmtepomp
	mvu mechanische ventilatie unit
	mk meterkast
	wm wasmachine (opstelplaats)
	wd wasdroger (opstelplaats)
	kt kooktoestel (opstelplaats)
	kk koelkast (opstelplaats)
	vloerverwarming

blok 4

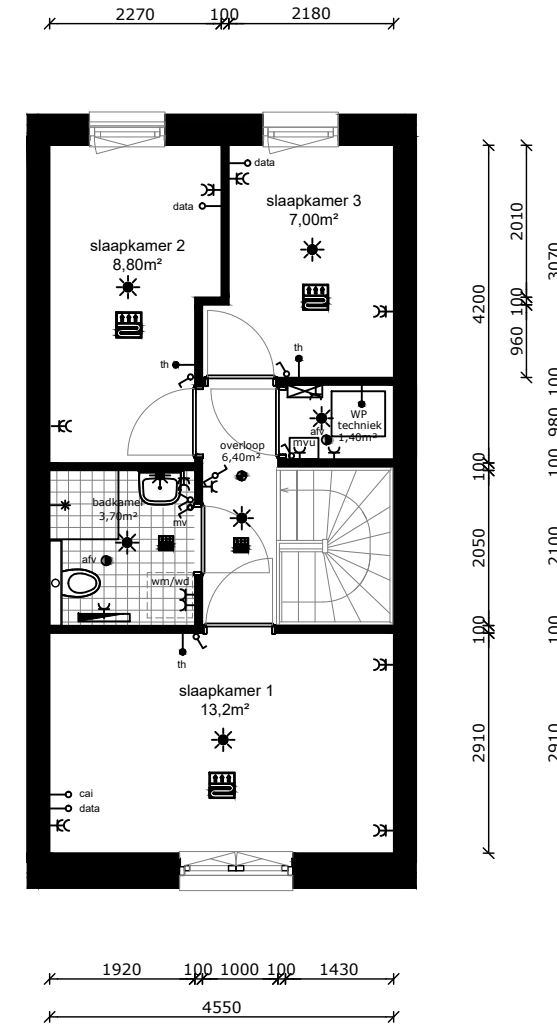


30710000

begane grond



eerste verdieping



COMPLEX : 30720000
 ADRES : Molenstraat 155C
 BOUWJAAR : 2024
 OPMERKING : geringe afwijking mogelijk
 Aan deze tekeningen kunnen geen rechten worden ontleend

WONINGTYPE : Type A5sp VSH EGW
 VERDIEPING : begane grond + 1e verdieping
 AANTAL KAMERS : 4
 DATUM : 12-10-2023
 WIJZIGING : 14-11-2023



TECHNISCHE GEGEVENS

Omschrijving	Rc (m2.K/W)
begane grondvloer	3,70
gevels	4,90
dak	6,30
index energie	A+++ (BENG)

Wijze van ventileren: natuurlijke toevoer en mechanische afvoer
 Wijze van verwarmen: lucht/water warmtepomp d.m.v. vloerverwarming

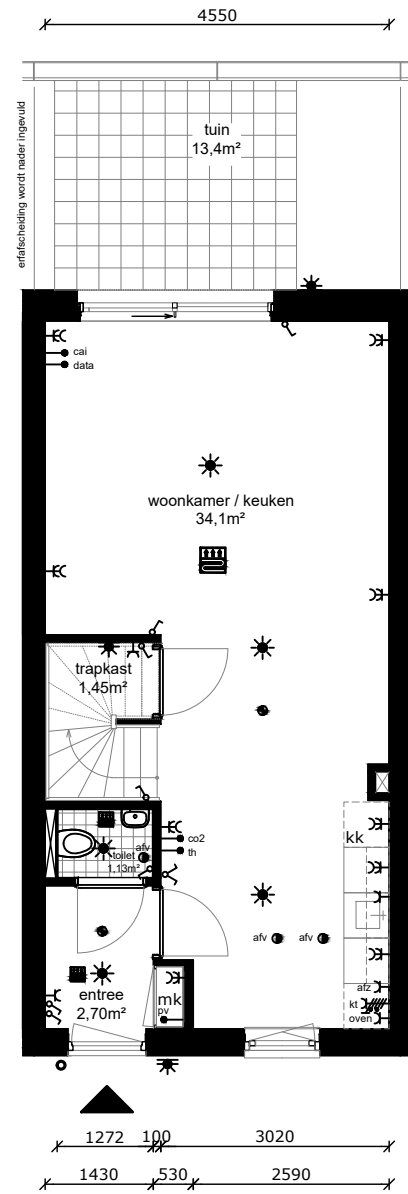
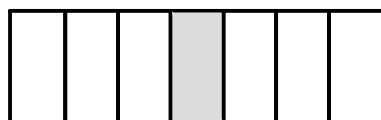
8 stuks Pv-panels met een max. vermogen van 410 WP per stuk.

OPPERVLAKTEN (conform NEN 2580)

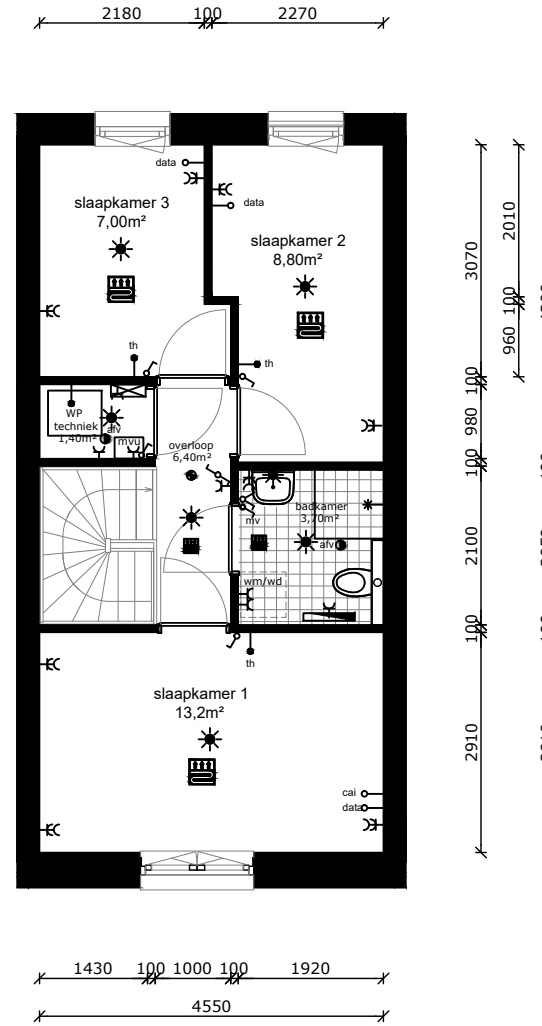
Omschrijving	vloeroppervlakte (m2 NVO)
entree	2,70m ²
toilet	1,13m ²
woonkamer	28,50m ²
keuken	5,60m ²
lengte aanrechtblad	1800mm
trapkast	1,45m ²
badkamer	3,70m ²
slaapkamer 1	13,20m ²
slaapkamer 2	8,80m ²
slaapkamer 3	7,00m ²
overloop	6,40m ²
technische ruimte	1,40m ²
tuin	13,4m ²
berging (extern)	10,0m ²
Totaal GO	ca. 85,16m ²
(dit is inclusief de wanden)	

- wandlichtpunt
- plafondlichtpunt
- wandcontactdoos dubbel geaard
- wandcontactdoos enkel geaard
- schakelaar
- wisselschakelaar
- serieschakelaar
- schakelaar mechanische ventilatie
- bedrade leiding
- onbedrade leiding
- antenne installatie
- telefonie
- thermostaat
- co2 sensor / bediening mv
- omvormer pv panelen
- drukknoop bel
- perilex (tbv kooktoestel)
- elektrische radiator
- verdeler vloerverwarming
- rookmelder
- afvoerpunt tbv mv
- WP warmtepomp
- mvu mechanische ventilatie unit
- mk meterkast
- wm wasmachine (opstelplaats)
- wd wasdroger (opstelplaats)
- kt kooktoestel (opstelplaats)
- kk koelkast (opstelplaats)
- vloerverwarming

blok 4



begane grond



eerste verdieping



COMPLEX : 30720000
 ADRES : Molenstraat 155D
 BOUWJAAR : 2024
 OPMERKING : geringe afwijking mogelijk
 Aan deze tekeningen kunnen geen rechten worden ontleend

WONINGTYPE : Type A5 VSH EGW
 VERDIEPING : begane grond + 1e verdieping
 AANTAL KAMERS : 4
 DATUM : 12-10-2023
 WIJZIGING : 14-11-2023



TECHNISCHE GEGEVENS

Omschrijving	Rc (m2.K/W)
begane grondvloer	3,70
gevels	4,90
dak	6,30
index energie	A+++ (BENG)

Wijze van ventileren: natuurlijke toevoer en mechanische afvoer
 Wijze van verwarmen: lucht/water warmtepomp d.m.v. vloerverwarming

8 stuks Pv-panelen met een max. vermogen van 410 WP per stuk.

OPPERVLAKTEN (conform NEN 2580)

Omschrijving vloeroppervlakte (m2 NVO)

entree	2,70m ²
toilet	1,13m ²
woonkamer	28,50m ²
keuken	5,60m ²
lengte aanrechtblad	1800mm
trapkast	1,45m ²

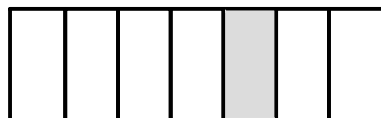
badkamer	3,70m ²
slaapkamer 1	13,20m ²
slaapkamer 2	8,80m ²
slaapkamer 3	7,00m ²
overloop	6,40m ²
technische ruimte	1,40m ²

tuin	13,4m ²
berging (extern)	10,0m ²

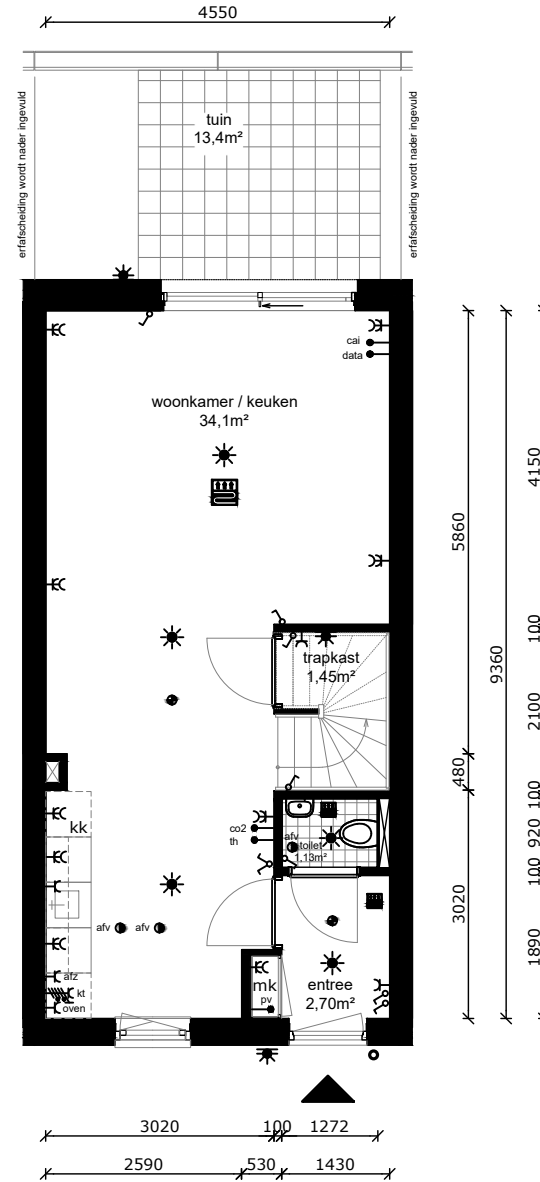
Totaal GO ca. 85,16m²
 (dit is inclusief de wanden)

	wandlichtpunt
	plafondlichtpunt
	wandcontactdoos dubbel geaard
	wandcontactdoos enkel geaard
	schakelaar
	wisselschakelaar
	serieschakelaar
	schakelaar mechanische ventilatie
	bedrade leiding
	onbedrade leiding
	antenne installatie
	telefonie
	thermostaat
	co2 sensor / bediening mv
	omvormer pv panelen
	drukknop bel
	perilex (tbv kooktoestel)
	elektrische radiator
	verdeler vloerverwarming
	rookmelder
	afvoerpunt tbv mv
	WP warmtepomp
	mvu mechanische ventilatie unit
	mk meterkast
	wm wasmachine (opstelplaats)
	wd wasdroger (opstelplaats)
	kt kooktoestel (opstelplaats)
	kk koelkast (opstelplaats)
	vloerverwarming

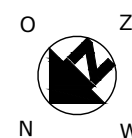
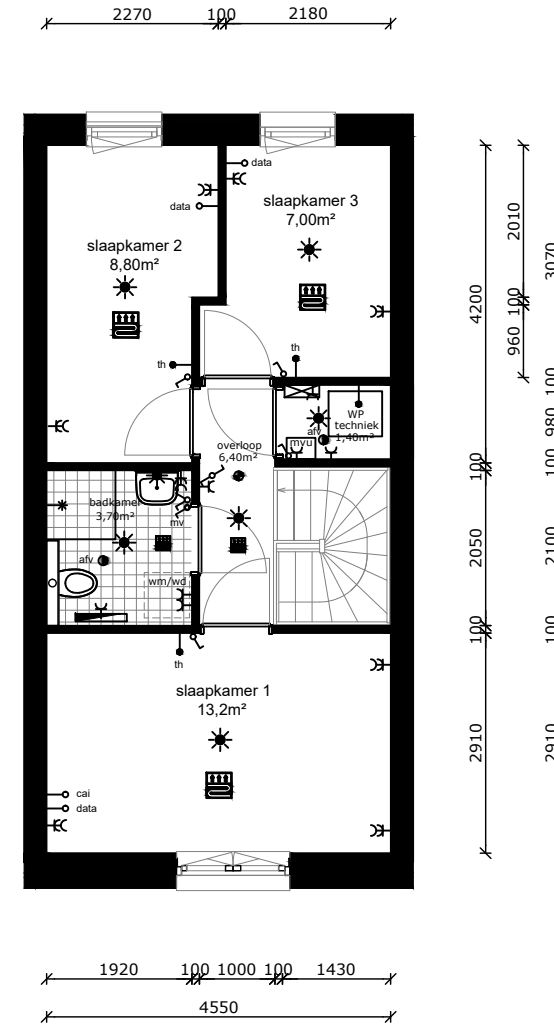
blok 4



begane grond



eerste verdieping



COMPLEX : 30720000
 ADRES : Molenstraat 155E
 BOUWJAAR : 2024
 OPMERKING : geringe afwijking mogelijk
 Aan deze tekeningen kunnen geen rechten worden ontleend

WONINGTYPE : Type A5sp VSH EGW
 VERDIEPING : begane grond + 1e verdieping
 AANTAL KAMERS : 4
 DATUM : 12-10-2023
 WIJZIGING : 14-11-2023

TECHNISCHE GEGEVENS

Omschrijving	Rc (m2.K/W)
begane grondvloer	3,70
gevels	4,90
dak	6,30
index energie	A+++ (BENG)

Wijze van ventileren: natuurlijke toevoer en mechanische afvoer
 Wijze van verwarmen: lucht/water warmtepomp d.m.v. vloerverwarming

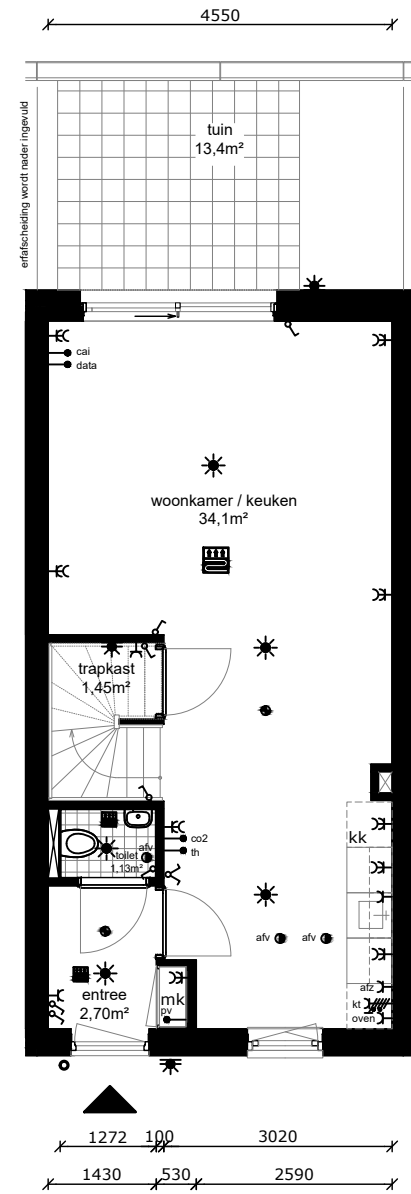
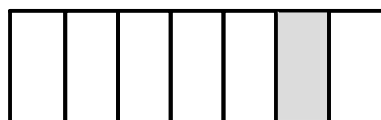
8 stuks Pv-panels met een max. vermogen van 410 WP per stuk.

OPPERVLAKTEN (conform NEN 2580)

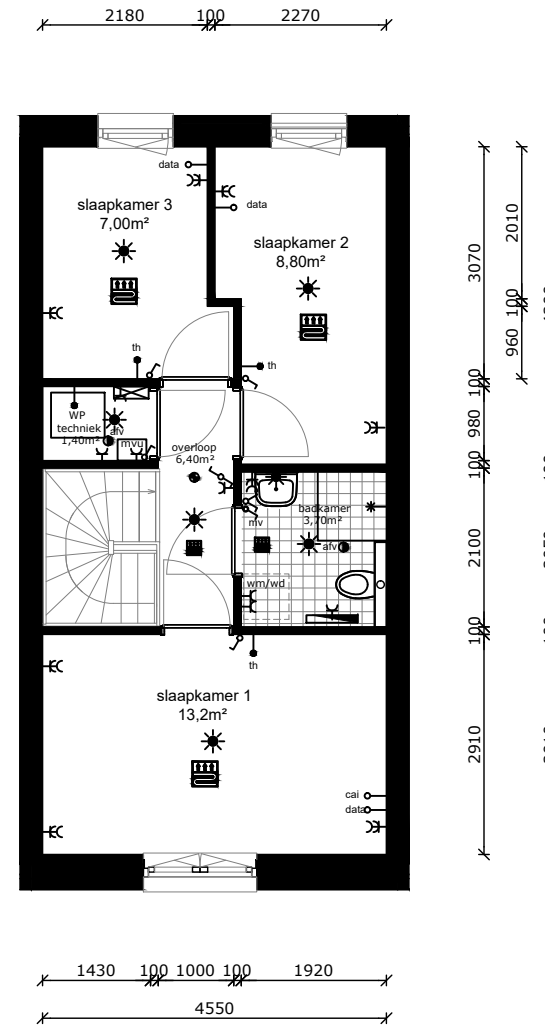
Omschrijving	vloeroppervlakte (m2 NVO)
entree	2,70m ²
toilet	1,13m ²
woonkamer	28,50m ²
keuken	5,60m ²
lengte aanrechtblad	1800mm
trapkast	1,45m ²
badkamer	3,70m ²
slaapkamer 1	13,20m ²
slaapkamer 2	8,80m ²
slaapkamer 3	7,00m ²
overloop	6,40m ²
technische ruimte	1,40m ²
tuin	13,4m ²
berging (extern)	10,0m ²
Totaal GO	ca. 85,16m ²
(dit is inclusief de wanden)	

- wandlichtpunt
- plafondlichtpunt
- wandcontactdoos dubbel geaard
- wandcontactdoos enkel geaard
- schakelaar
- wisselschakelaar
- serieschakelaar
- schakelaar mechanische ventilatie
- bedrade leiding
- onbedrade leiding
- antenne installatie
- telefonie
- thermostaat
- co2 sensor / bediening mv
- omvormer pv panelen
- drukknop bel
- perilex (tbv kooktoestel)
- elektrische radiator
- verdeler vloerverwarming
- rookmelder
- afvoerpunt tbv mv
- WP warmtepomp
- mvu mechanische ventilatie unit
- mk meterkast
- wm wasmachine (opstelplaats)
- wd wasdroger (opstelplaats)
- kt kooktoestel (opstelplaats)
- kk koelkast (opstelplaats)
- vloerverwarming

blok 4



begane grond



eerste verdieping



COMPLEX : 30720000
 ADRES : Molenstraat 155F
 BOUWJAAR : 2024
 OPMERKING : geringe afwijking mogelijk
 Aan deze tekeningen kunnen geen rechten worden ontleend

WONINGTYPE : Type A5 VSH EGW
 VERDIEPING : begane grond + 1e verdieping
 AANTAL KAMERS : 4
 DATUM : 12-10-2023
 WIJZIGING : 14-11-2023



TECHNISCHE GEGEVENS

Omschrijving	Rc (m2.K/W)
begane grondvloer	3,70
gevels	4,90
dak	6,30
index energie	A+++ (BENG)

Wijze van ventileren: natuurlijke toevoer en mechanische afvoer
 Wijze van verwarmen: lucht/water warmtepomp d.m.v. vloerverwarming

8 stuks Pv-panelen met een max. vermogen van 410 WP per stuk.

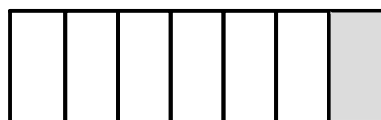
OPPERVLAKTEN (conform NEN 2580)

Omschrijving	vloeroppervlakte (m2 NVO)
entree	2,70m ²
toilet	1,13m ²
woonkamer	28,50m ²
keuken	5,60m ²
lengte aanrechtblad	1800mm
trapkast	1,45m ²
badkamer	3,70m ²
slaapkamer 1	13,20m ²
slaapkamer 2	8,80m ²
slaapkamer 3	7,00m ²
overloop	6,40m ²
technische ruimte	1,40m ²
tuin	13,4m ²
berging (extern)	9,6m ²
Totaal GO	ca. 85,16m²
(dit is inclusief de wanden)	



- wandlichtpunt
- plafondlichtpunt
- wandcontactdoos dubbel geaard
- wandcontactdoos enkel geaard
- schakelaar
- wisselschakelaar
- serieschakelaar
- schakelaar mechanische ventilatie
- bedrade leiding
- onbedrade leiding
- antenne installatie
- telefonie
- thermostaat
- co2 sensor / bediening mv
- omvormer pv panelen
- drukknoop bel
- perilex (tbv kooktoestel)
- elektrische radiator
- verdeler vloerverwarming
- rookmelder
- afvoerpunt tbv mv
- WP warmtepomp
- mvu mechanische ventilatie unit
- mk meterkast
- wm wasmachine (opstelplaats)
- wd wasdroger (opstelplaats)
- kt kooktoestel (opstelplaats)
- kk koelkast (opstelplaats)
- vloerverwarming

blok 4



COMPLEX : 30720000
 ADRES : Molenstraat 155G
 BOUWJAAR : 2024
 OPMERKING : geringe afwijking mogelijk
 Aan deze tekeningen kunnen geen rechten worden ontleend

WONINGTYPE : Type A6 VSH EGW
 VERDIEPING : begane grond + 1e verdieping
 AANTAL KAMERS : 4
 DATUM : 12-10-2023
 WIJZIGING : 14-11-2023

