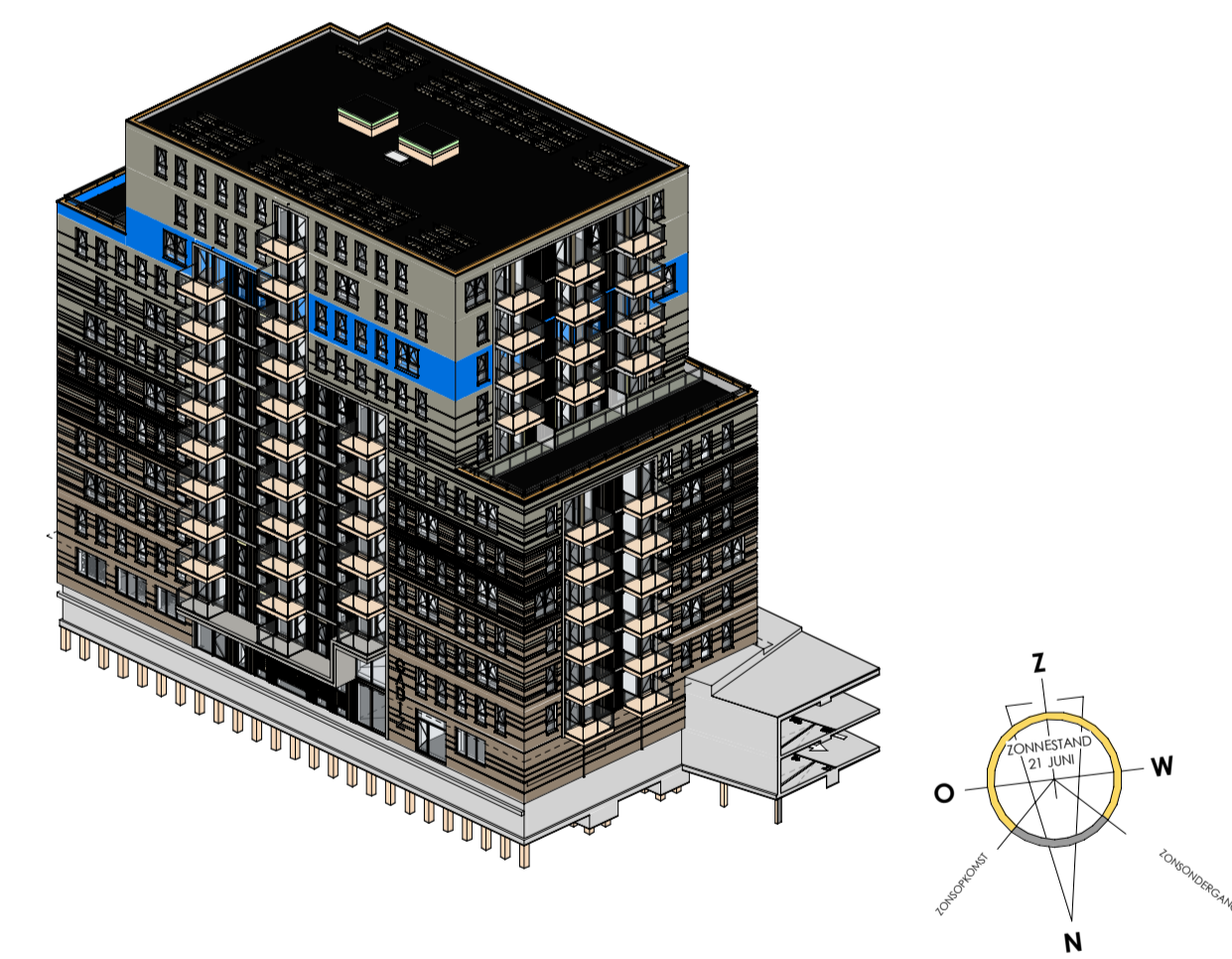


- Renvooi materialen:**
- Metselwerk (d=100mm)
 - Isolatiemateriaal (d=variabel)
 - Beton (in het werk gestort)
 - Beton (Prefab)
 - Metalstudwand
 - lichte scheidingswand (d=100mm)
 - Metalstudwand met geluidseis (d=100mm)
 - Metalstud schachtwand (d=105mm)
 - Metalstud hoofdtrappenhuis (d=155mm)
 - Metalstudwand woningscheidend (d=210mm)
 - Tegelwerk in doorsnede
 - Tegelwerk in aanzicht (verdeling indicatief)
- Renvooi brandsymbolen en brandscheidingen:**
- brandscheiding 30 minuten WBDBO
 - brandscheiding 30 minuten WBDBO & Ra
 - brandscheiding 60 minuten WBDBO
 - aansluitpunt droge blusleiding
 - rookmelder
 - kozijn/deur voorzien van vrijloop deurdranger
 - 30 minuten brandwerend & zelfsluitend
 - 60 minuten brandwerend & zelfsluitend
- Renvooi symbolen en afkortingen**
- entree woongebouw
 - entree woning
 - peilmaat afgewerkte vloer verdieping
 - opstelplaats wasmachine/droger
 - opstelplaats koelkast
 - opstelplaats kooktoestel
 - opstelplaats mechanische ventilatiebox
 - opstelplaats verdeler vloerverwarming
 - opstelplaats [elektrische] radiator
 - hemelwaterafvoer
 - schacht t.b.v. installaties



REVIT-LINKS	DATUM	MODELNAAM
CONSTRUCTIEMODEL:	03-07-2024	611_CON_GDV_R23.rvt
INSTALLATIEMODEL:	-	-

KLUNDER ARCHITECTEN	PROJECT
POSTBUS 4150 3006 AD ROTTERDAM K.P. VAN DER MANDELELAAN 32 T 010 24 25 310 INFO@KLUNDERARCHITECTEN.NL WWW.KLUNDERARCHITECTEN.NL	Duin Gebouw 11 / CADIZ
	OPDRACHTGEVER : Amvest
	ONDERWERP : Definitief Ontwerp Plattegrond negende verdieping
	STATUS : Definitief
	FORMAAT : A1
SJOERD BERGHUIS ARNOLD DRIESPRONG	PROJECTNR. : 191026 SCHAAL : 1:100 GETEKEND : PvK DATUM : 05-07-2024 GEWIJZIGD :