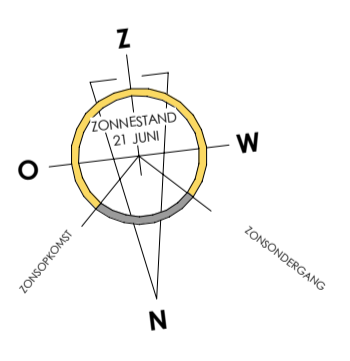
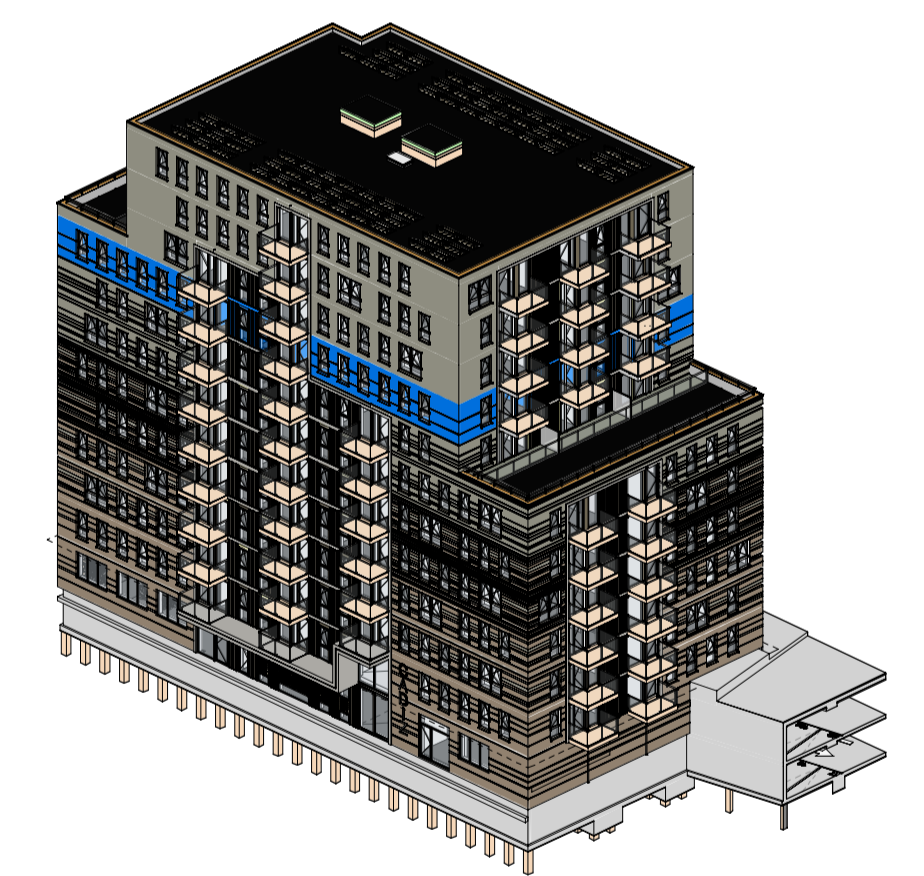


- Renvooi materialen:**
- Metselwerk (d=100mm)
  - Isolatiemateriaal (d=variabel)
  - Beton (in het werk gestort)
  - Beton (Prefab)
  - Metalstudwand
  - lichte scheidingswand (d=100mm)
  - Metalstudwand met geluidseis (d=100mm)
  - Metalstud schachtwand (d=105mm)
  - Metalstud hoofdtrappenhuis (d=155mm)
  - Metalstudwand woningscheidend (d=210mm)
  - Tegelwerk in doorsnede
  - Tegelwerk in aanzicht (verdeling indicatief)
- Renvooi brandsymbolen en brandscheidingen:**
- brandscheiding 30 minuten WBDBO
  - brandscheiding 30 minuten WBDBO & Ra
  - brandscheiding 60 minuten WBDBO
  - aansluitpunt droge blusleiding
  - rookmelder
  - kozijn/deur voorzien van vrijloze deurdranger
  - 30 minuten brandwerend & zelfsluitend
  - 60 minuten brandwerend & zelfsluitend
- Renvooi symbolen en afkortingen**
- entree woongebouw
  - entree woning
  - peilmaat afgewerkte vloer verdieping
  - opstelplaats wasmachine/droger
  - opstelplaats koelkast
  - opstelplaats kooktoestel
  - opstelplaats mechanische ventilatiebox
  - opstelplaats verdeler vloerverwarming
  - opstelplaats [elektrische] radiator
  - hemelwaterafvoer
  - schacht t.b.v. installaties



REVIT-LINKS	DATUM	MODELNAAM
CONSTRUCTIEMODEL:	03-07-2024	611_CON_GDV_R23.rvt
INSTALLATIEMODEL:	-	-

<b>KLUNDER ARCHITECTEN</b>	PROJECT	: Duin Gebouw 11 / CADIZ
POSTBUS 4150	OPDRACHTGEVER	: Amvest
3006 AD ROTTERDAM	ONDERWERP	: Definitief Ontwerp Plattegrond achtste verdieping
K.P. VAN DER MANDELELAAN 32	STATUS	: Definitief
T 010 24 25 310	FORMAAT	: A1
INFO@KLUNDERARCHITECTEN.NL	SJOERD BERGHUIS	PROJECTNR. : 191026
WWW.KLUNDERARCHITECTEN.NL	ARNOLD DRIESPRONG	SCHAAL : 1:100
		GETEKEND : PvK
		DATUM : 05-07-2024
		GEWIJZIGD :