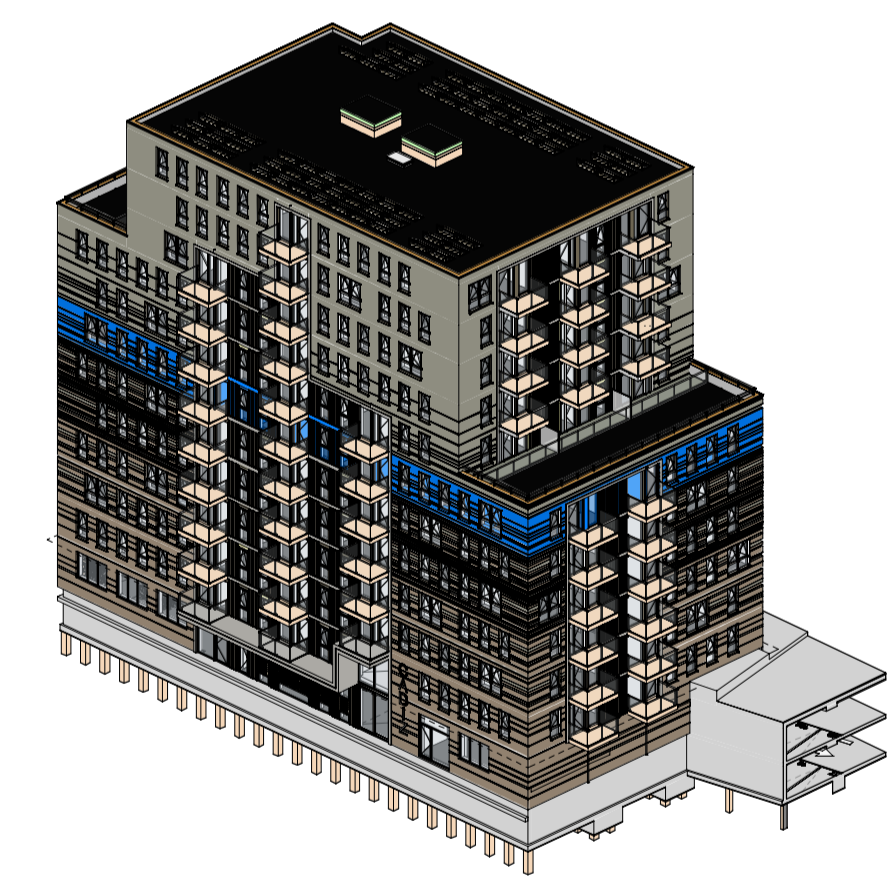


- Renvooi materialen:**
- Metselwerk (d=100mm)
 - Isolatiemateriaal (d=variabel)
 - Beton (in het werk gestort)
 - Beton (Prefab)
 - Metalstudwand lichte scheidingswand (d=100mm)
 - Metalstudwand met geluidseis (d=100mm)
 - Metalstud schachtwand (d=105mm)
 - Metalstud hoofdtrappenhuis (d=155mm)
 - Metalstudwand woningscheidend (d=210mm)
 - Tegelwerk in doorsnede
 - Tegelwerk in aanzicht (verdeling indicatief)
- Renvooi brandsymbolen en brandscheidingen:**
- brandscheiding 30 minuten WBDBO
 - brandscheiding 30 minuten WBDBO & Ra
 - brandscheiding 60 minuten WBDBO
 - aansluitpunt droge blusleiding
 - rookmelder
 - kozijn/deur voorzien van vrijloof deurdranger
 - 30 minuten brandwerend & zelfsluitend
 - 60 minuten brandwerend & zelfsluitend
- Renvooi symbolen en afkortingen**
- entree woongebouw
 - entree woning
 - peilmaat afgewerkte vloer verdieping
 - opstelplaats wasmachine/droger
 - opstelplaats koelkast
 - opstelplaats kooktoestel
 - opstelplaats mechanische ventilatiebox
 - opstelplaats verdeler vloerverwarming
 - opstelplaats [elektrische] radiator
 - hemelwaterafvoer
 - schacht t.b.v. installaties



REVIT-LINKS	DATUM	MODELNAAM
CONSTRUCTIEMODEL:	03-07-2024	611_CON_GDV_R23.rvt
INSTALLATIEMODEL:	-	-
KLUNDER ARCHITECTEN	PROJECT	: Duin Gebouw 11 / CADIZ
POSTBUS 4150	OPDRACHTGEVER	: Amvest
3006 AD ROTTERDAM	ONDERWERP	: Definitief Ontwerp Plattegrond zesde verdieping
K.P. VAN DER MANDELELAAN 32	STATUS	: Definitief
T 010 24 25 310	FORMAAT	: A1
INFO@KLUNDERARCHITECTEN.NL	SJOERD BERGHUIS	PROJECTNR. : 191026
WWW.KLUNDERARCHITECTEN.NL	ARNOLD DRIESPRONG	SCHAAL : 1:100
		GETEKEND : PvK
		DATUM : 05-07-2024
		GEWIJZIGD :
		TEKENINGNUMMER