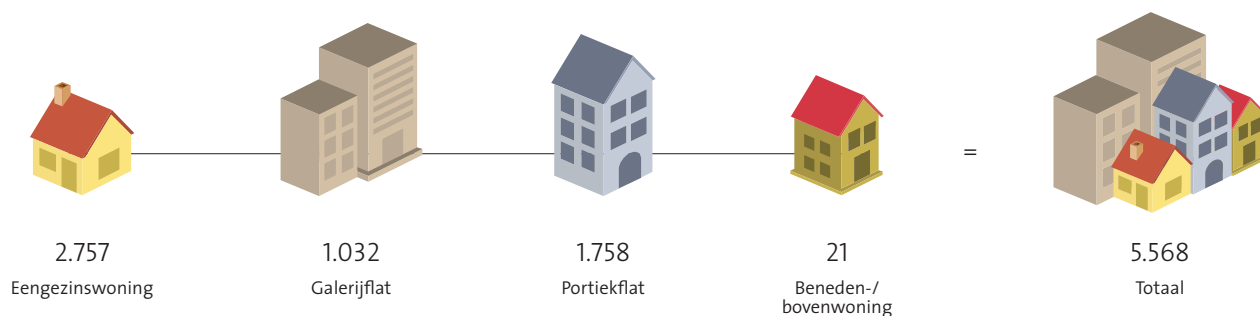


Activiteiten Hilversum

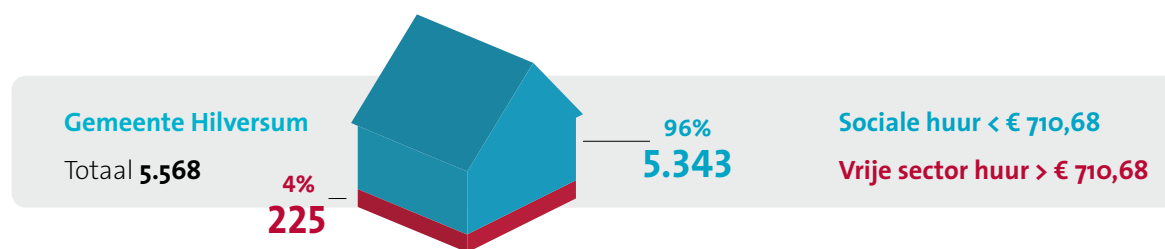
Woningbezit

Zelfstandige huurwoningen naar woningtype



Bovenstaand woningbezit is exclusief 98 onzelfstandige woningen.

Woningbezit naar huurprijscategorieën



* Sociale huur: huurwoningen die bij afsluiting van het huurcontract verhuurd worden tegen een sociale huurprijs.

Prestaties: afspraken en resultaten

De gemeente Hilversum heeft voor de periode 2017 -2020 prestatieafspraken met de corporaties de Alliantie, Dudok Wonen en Het Gooi en Omstreken gemaakt.

Duurzame voorraad

In Hilversum verduurzaamden we 294 woningen. In de meeste gevallen is de huurverhoging gelijk aan de besparing op de energiekosten. De woon-

lasten blijven dus gelijk. In een enkel geval zijn de woonlasten van de bewoners per saldo lager worden.

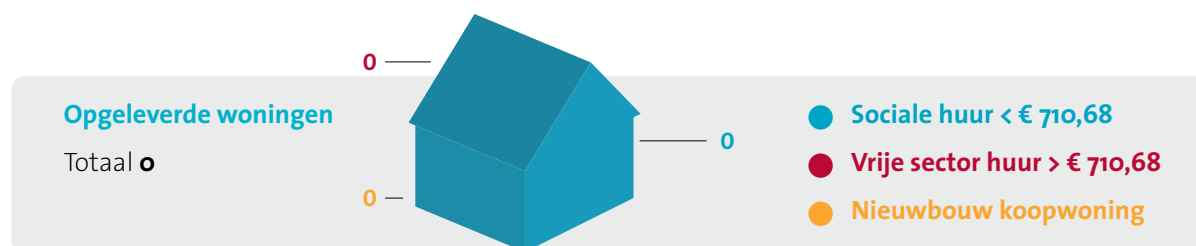
Nijhuis Bouw Apeldoorn is in opdracht van de Alliantie gestart met de verduurzaming en verbeterwerkzaamheden aan de 2 flats aan de Zeverijnstraat in Hilversum dat als eindresultaat een comfortabele woning met een lager energieverbruik en daardoor lagere maandlasten heeft (eind 2018).

Het verduurzamings- en verbeterplan is tot stand gekomen door de positief, kritische maar constructieve bijdrage van de bewoners.

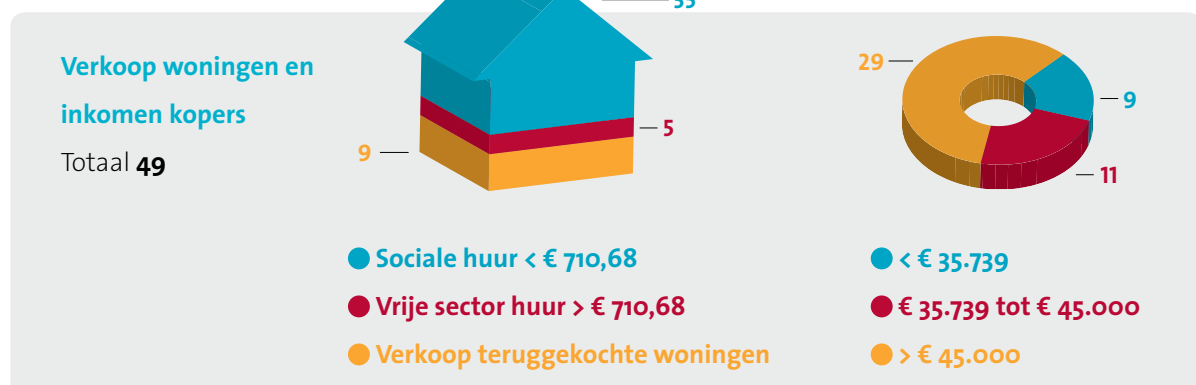
Ontwikkeling voorraad

	Stand begin 2017	Nieuwbouw	Aankoop	Verkoop	Sloop	(De)liberalisatie	Overige mutaties	Stand eind 2017	Toename voorraad
Sociale huurwoningen	5.412	0	1	-35	-54	19	0	5.343	-69
Vrije sector huurwoningen	249	0	0	-5	0	-19	0	225	-24
Onzelfstandige huurwoningen	98	0	0	0	0	0	0	98	0
Totaal	5.759	0	1	-40	-54	0	0	5.666	-93

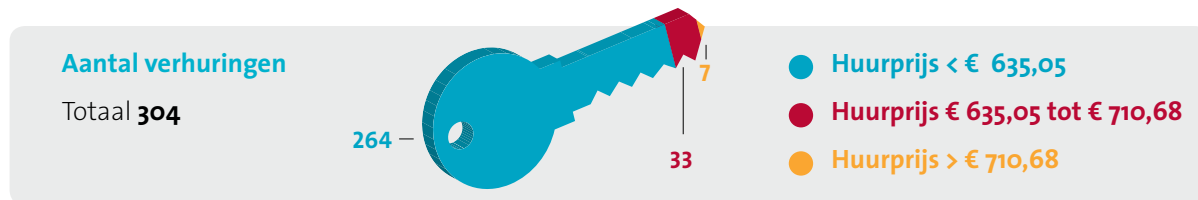
Nieuwbouw 2017



Verkochte woningen



Aantal verhuringen naar huurklasse (incl. nieuwbouw)



Huurprijsontwikkeling sociale huurwoningen 2017

Gemiddelde huurprijs per sociale huurwoning per maand	31-12-2016 in €	31-12-2017 in €	Huursomstijging in 2017	Gemiddelde huurprijs als % van max. redelijk per 31-12-2017
Gemeente Hilversum	536,56	541,53	0,9%	74,7%

Woningen beschikbaar houden

In Hilversum is in 2017 Amargi van start gegaan. Doel van dit project is om in een zeer vroegtijdig stadium financiële problemen bij mensen te voorkomen door o.a. de inzet van bespaarkringen en vrijwilligers.

Leefbaarheid

Het convenant Buurtbemiddeling loopt in Hilversum. Daarnaast wordt ook in de gemeente Hilversum het regionale tweedekansbeleid uitgevoerd.

Wonen en zorg

Nultredenwoningen

We hebben 1.642 nultredenwoningen in Hilversum (29% van het totaal aantal woningen). Deze woningen zijn goed bereikbaar voor mensen die niet zo goed ter been zijn.

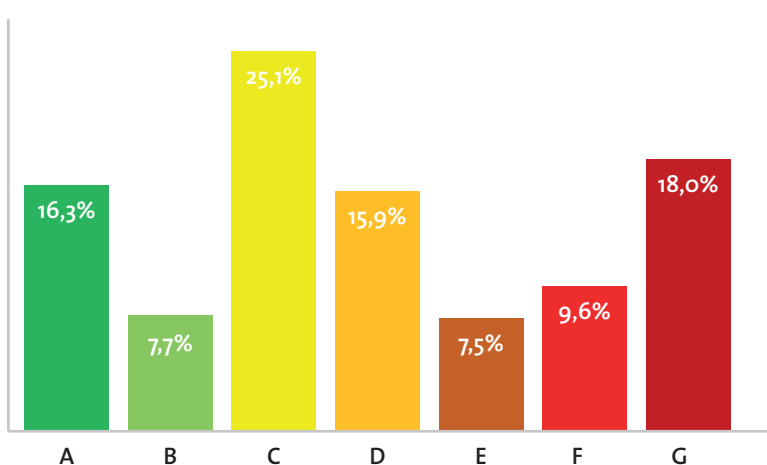
Huisvesten van statushouders

In 2017 hebben we 19 woningen verhuurd ten behoeve van het huisvesten van totaal 57 statushouders.

Verbeterde en verduurzaamde zelfstandige huurwoningen

Verbeteren en verduurzamen	Renovatie	Label A/B	Fundering	Zonne-panels bij eengezinswoningen	Zonne-panels bij meergezinswoningen	PO+	TOTAAL	Zon bij Label A/B
Gemeente Hilversum		250				44	294	133

Energielabel (% woningen)



Specifieke doelgroepen

Maatschappelijke huisvesting

Daarnaast huisvestten we eind 2017 232 bewoners in verschillende soorten locaties

Maatschappelijke opvang		Beschermd wonen		Verpleging & verzorging		Totaal
Kamer	Woning	Kamer	Woning	Kamer	Woning	
2	0	58	49	76	47	232

We werken samen met verschillende zorginstellingen, zoals HilverZorg, RIBW en Stichting Philadelphia.