

# De Groene Bron - blok 3

Soest

Verhuurtekeningen

10-10-2023

Overzichtsplattegronden

Gevelschema's

Woningplattegronden

Type's

B1 en B1sp

B2 en B2sp

B3

B4 en B4sp

B5 en B5sp

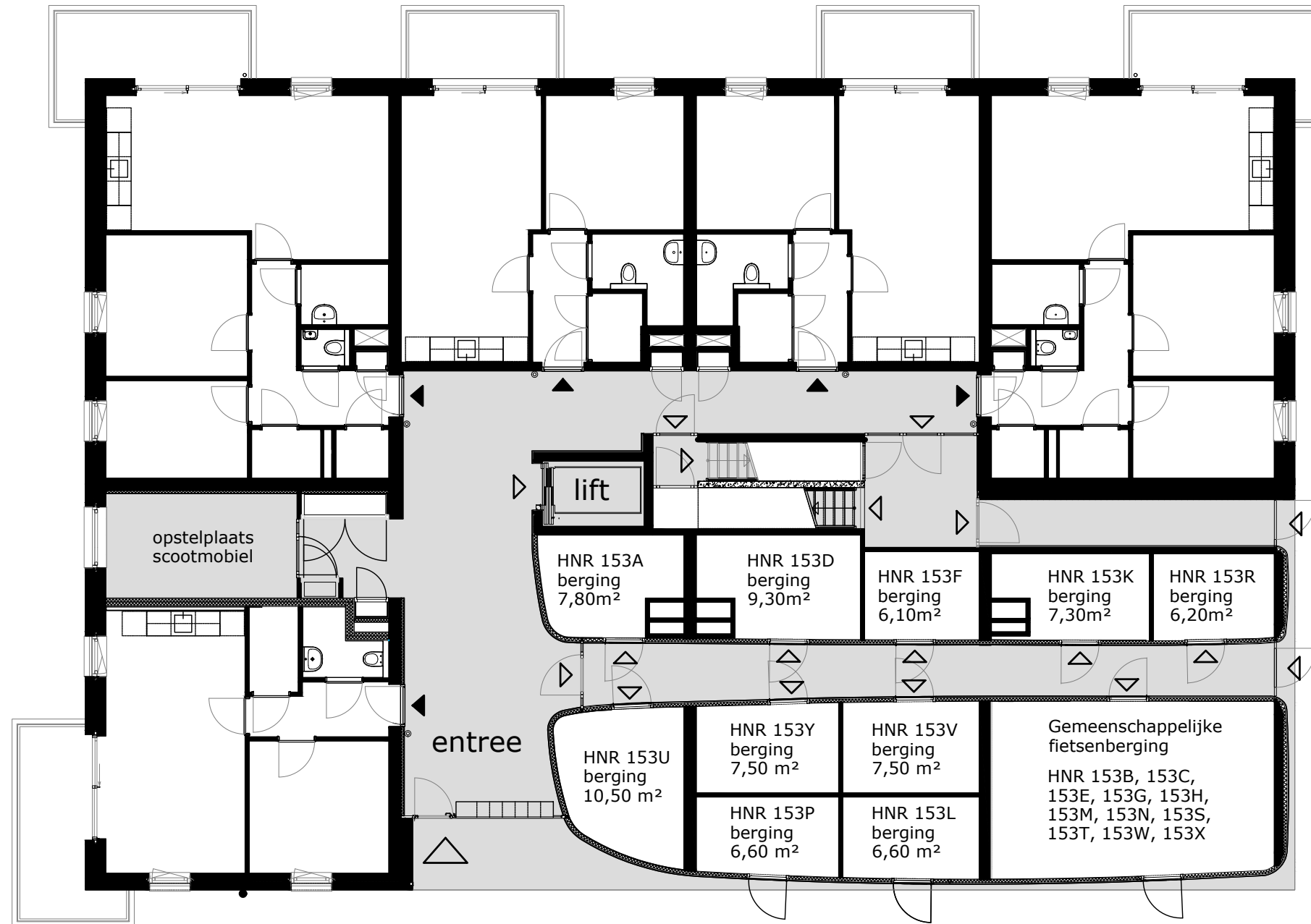


HNR 153A  
Type B2

HNR 153B  
Type B1

HNR 153C  
Type B1sp

HNR 153D  
Type B2sp



HNR 153E  
Type B3

begane grond



COMPLEX : 30630000  
ADRES : Molenstraat  
BOUWJAAR : 2024  
OPMERKING : geringe afwijking mogelijk  
Aan deze tekeningen kunnen geen rechten worden ontleend

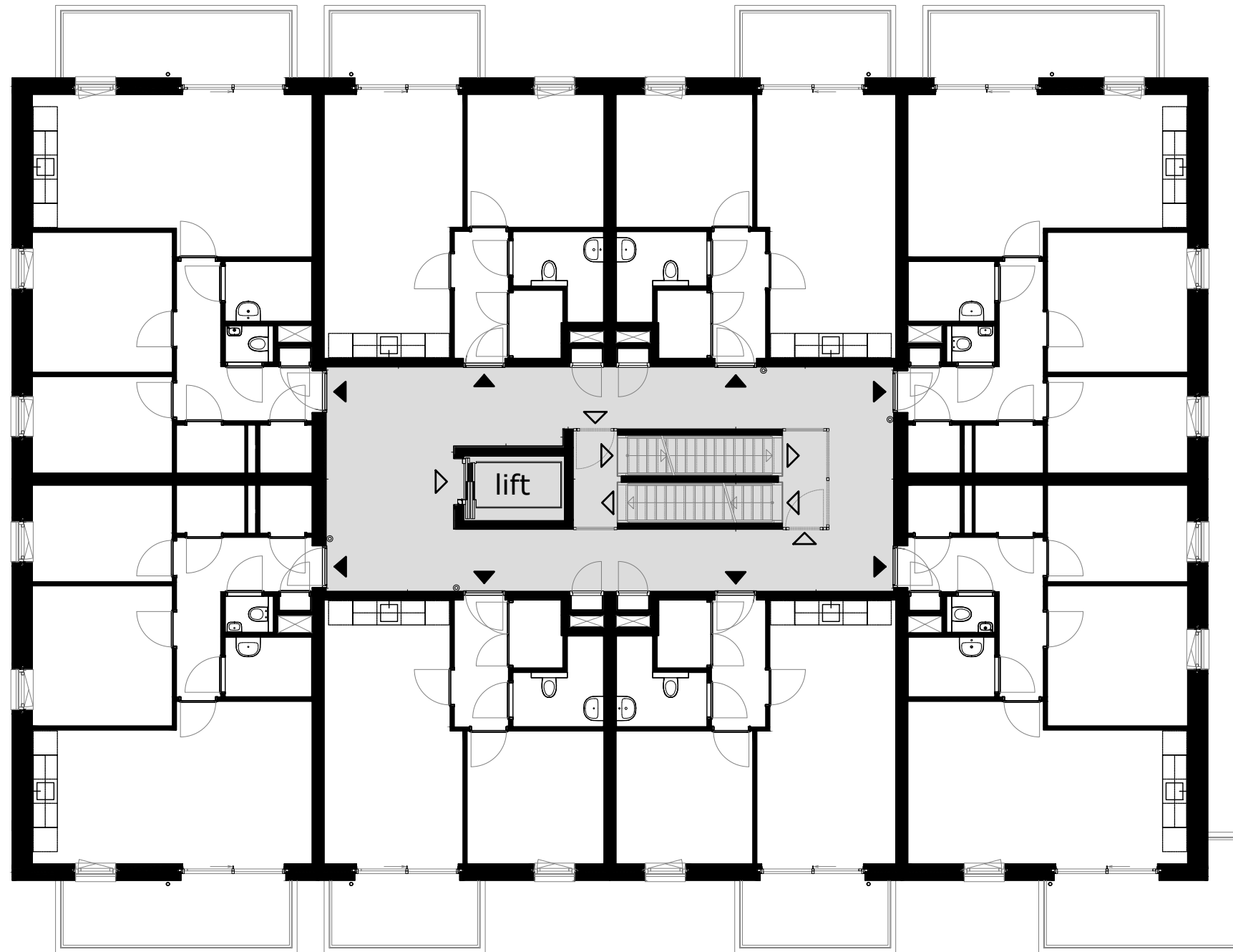
WONINGTYPE : - SH  
VERDIEPING : begane grond  
AANTAL KAMERS : -  
DATUM : 27-07-2023  
WIJZIGING : 10-10-2023

HNR 153F  
Type B4

HNR 153G  
Type B1

HNR 153H  
Type B1sp

HNR 153K  
Type B4sp



HNR 153P  
Type B4sp

HNR 153N  
Type B1sp

HNR 153M  
Type B1

HNR 153L  
Type B2

eerste verdieping



COMPLEX : 30630000  
ADRES : Molenstraat  
BOUWJAAR : 2024  
OPMERKING : geringe afwijking mogelijk  
Aan deze tekeningen kunnen geen rechten worden ontleend

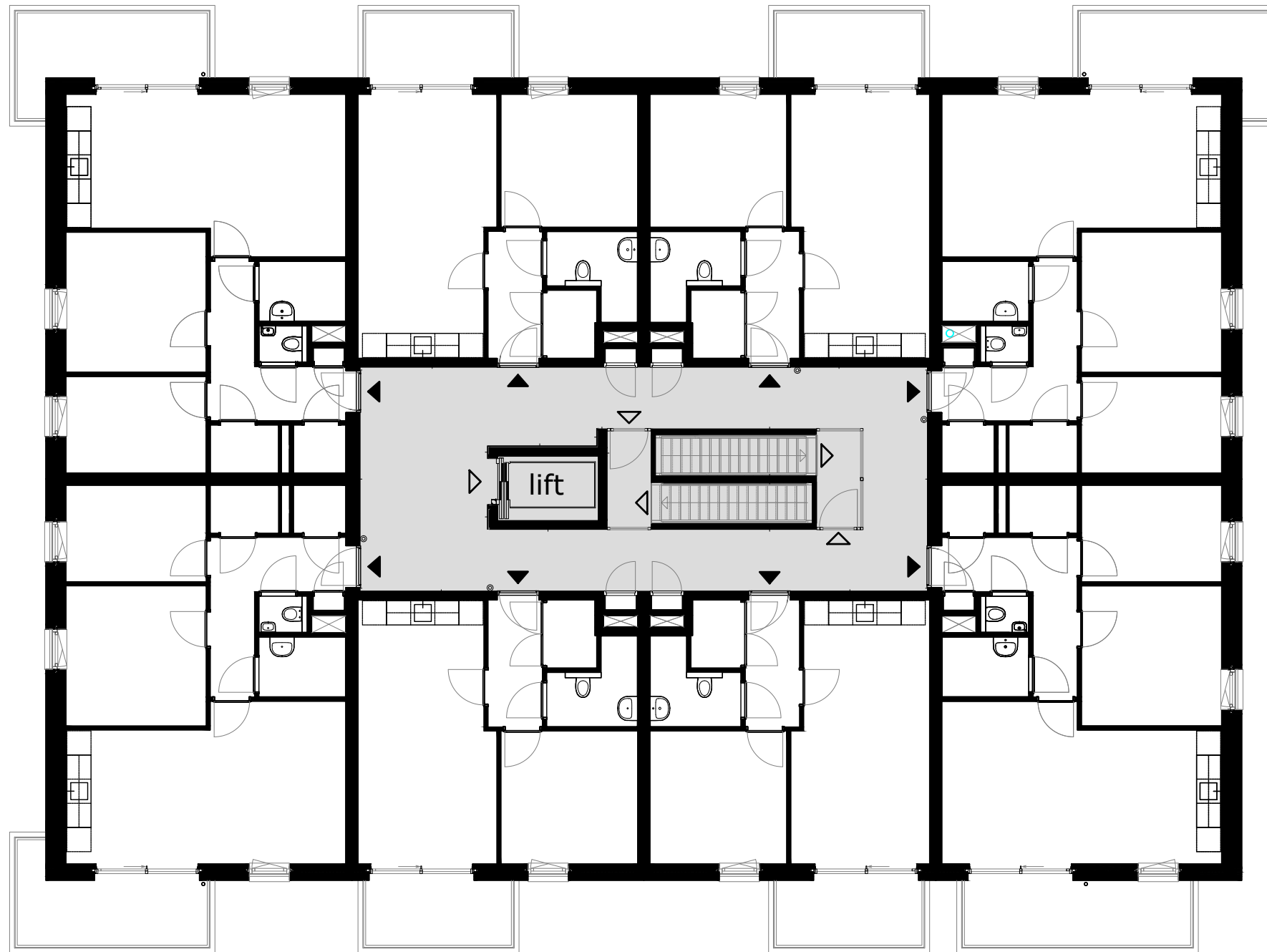
WONINGTYPE : - SH  
VERDIEPING : eerste verdieping  
AANTAL KAMERS : -  
DATUM : 27-07-2023  
WIJZIGING : 10-10-2023

HNR 153R  
Type B2

HNR 153S  
Type B5

HNR 153T  
Type B5sp

HNR 153U  
Type B2sp



HNR 153Y  
Type B2sp

HNR 153X  
Type B5sp

HNR 153W  
Type B5

HNR 153V  
Type B4

tweede verdieping



COMPLEX : 30630000  
ADRES : Molenstraat  
BOUWJAAR : 2024  
OPMERKING : geringe afwijking mogelijk  
Aan deze tekeningen kunnen geen rechten worden ontleend

WONINGTYPE : - SH  
VERDIEPING : tweede verdieping  
AANTAL KAMERS : -  
DATUM : 27-07-2023  
WIJZIGING : 10-10-2023

HNR 153Y Type B2sp	HNR 153X Type B5sp	HNR 153W Type B5	HNR 153V Type B4
HNR 153P Type B4sp	HNR 153N Type B1sp	HNR 153M Type B1	HNR 153L Type B2
HNR 153E Type B3	entree	bergingen	

Noordoost gevel

HNR 153V Type B4	HNR 153U Type B4sp
HNR 153L Type B2	HNR 153K Type B4sp
bergingen	HNR 153D Type B2sp

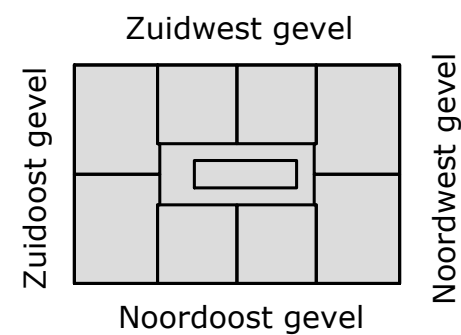
Noordwest gevel

HNR 153U Type B4sp	HNR 153T Type B5sp	HNR 153S Type B5	HNR 153R Type B2
HNR 153K Type B4sp	HNR 153H Type B1sp	HNR 153G Type B1	HNR 153F Type B4
HNR 153D Type B2sp	HNR 153C Type B1sp	HNR 153B Type B1	HNR 153A Type B2

Zuidwest gevel

HNR 153R Type B2	HNR 153Y Type B2sp
HNR 153F Type B4	HNR 153P Type B4sp
HNR 153A Type B2	HNR 153E Type B3

Zuidoost gevel



COMPLEX : 30630000  
 ADRES : Molenstraat  
 BOUWJAAR : 2024  
 OPMERKING : geringe afwijking mogelijk  
 Aan deze tekeningen kunnen geen rechten worden ontleend

WONINGTYPE : - SH  
 VERDIEPING : gevelschema  
 AANTAL KAMERS : -  
 DATUM : 27-07-2023  
 WIJZIGING : 10-10-2023

## TECHNISCHE GEGEVENS

Omschrijving	Rc (m2.K/W)
begane grondvloer	3,70
gevels	4,90
dak	6,30
index energie	A+++ (BENG)

Wijze van ventileren: natuurlijke toevoer en mechanische afvoer  
 Wijze van verwarmen: lucht/water warmtepomp d.m.v. vloerverwarming

4 stuks Pv-panelen met een max. vermogen van 410 WP per stuk.

## OPPERVLAKTEN (conform NEN 2580)

Omschrijving vloeroppervlakte (m2 NVO)

hal	7,40m <sup>2</sup>
toilet	1,10m <sup>2</sup>
woonkamer	19,90m <sup>2</sup>
keuken	5,60m <sup>2</sup>
lengte aanrechtblad	1800mm

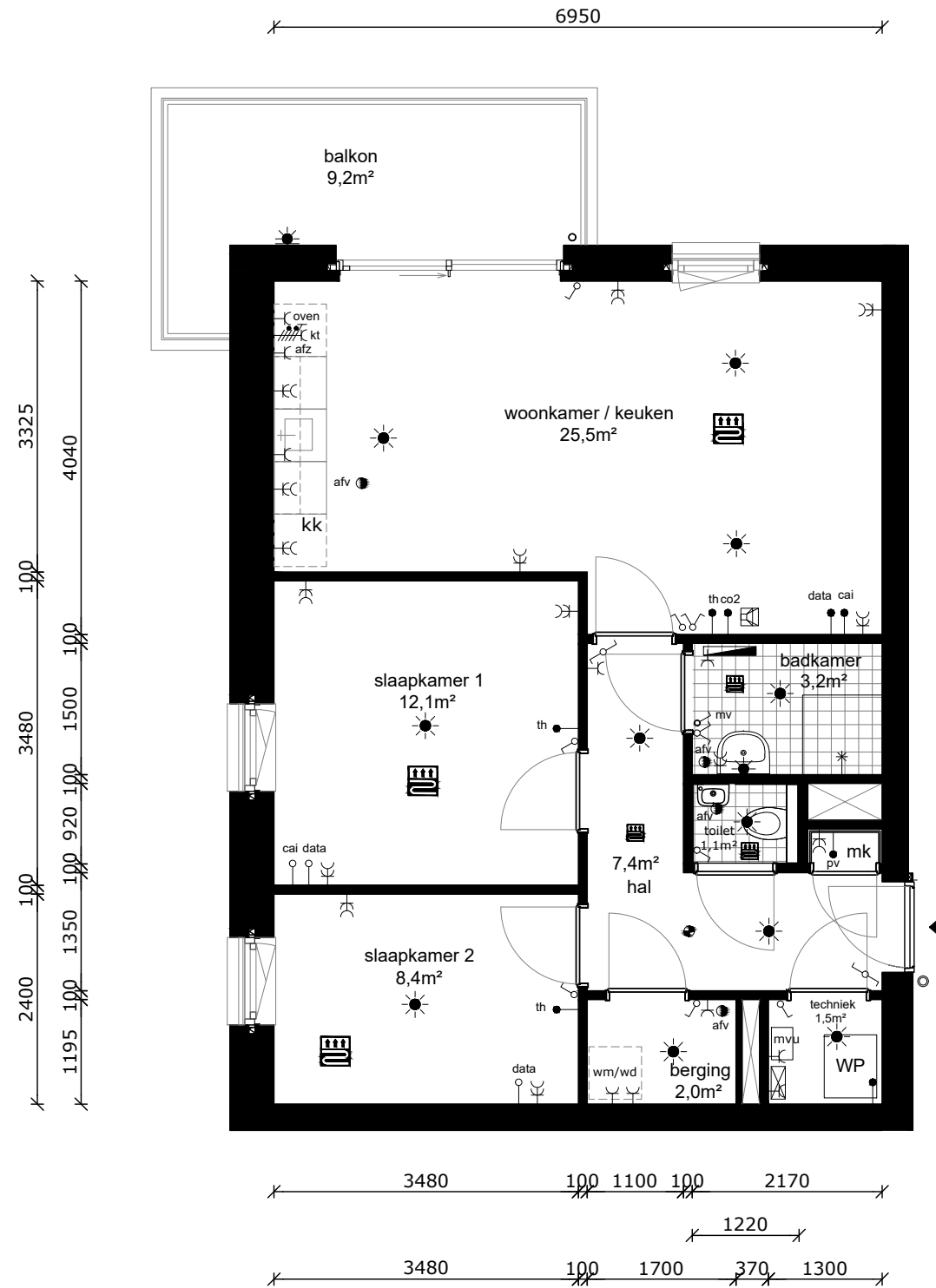
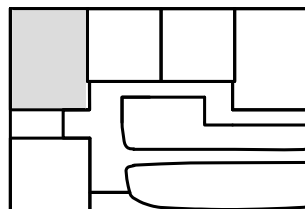
badkamer	3,20m <sup>2</sup>
slaapkamer 1	12,10m <sup>2</sup>
slaapkamer 2	8,40m <sup>2</sup>
berging	2,00m <sup>2</sup>
technische ruimte	1,50m <sup>2</sup>

balkon	9,20m <sup>2</sup>
berging (extern)	7,80m <sup>2</sup>

Totaal GO ca. 64,78m<sup>2</sup>  
 (dit is inclusief de wanden)

- wandlichtpunt
- plafondlichtpunt
- wandcontactdoos dubbel geaard
- wandcontactdoos enkel geaard
- schakelaar
- wisselschakelaar
- serieschakelaar
- schakelaar mechanische ventilatie
- bedrade leiding
- onbedrade leiding
- antenne installatie
- telefoon
- thermostaat
- co2 sensor / bediening mv
- omvormer pv panelen
- drukknop bel
- perilex (tbv kooktoestel)
- elektrische radiator
- verdeler vloerverwarming
- rookmelder
- afvoerpunt tbv mv
- WP warmtepomp
- mvu mechanische ventilatie unit
- mk meterkast
- wm wasmachine (opstelplaats)
- wd wasdroger (opstelplaats)
- kt kooktoestel (opstelplaats)
- kk koelkast (opstelplaats)
- vloerverwarming

blok 3



COMPLEX : 30630000  
 ADRES : Molenstraat 153A  
 BOUWJAAR : 2024  
 OPMERKING : geringe afwijking mogelijk  
 Aan deze tekeningen kunnen geen rechten worden ontleend

WONINGTYPE : Type B2 SH  
 VERDIEPING : begane grond  
 AANTAL KAMERS : 3  
 DATUM : 27-07-2023  
 WIJZIGING : 10-10-2023

## TECHNISCHE GEGEVENS

Omschrijving	Rc (m2.K/W)
begane grondvloer	3,70
gevels	4,90
dak	6,30
index energie	A+++ (BENG)

Wijze van ventileren: natuurlijke toevoer en mechanische afvoer  
 Wijze van verwarmen: lucht/water warmtepomp d.m.v. vloerverwarming

4 stuks Pv-panelen met een max. vermogen van 410 WP per stuk.

### OPPERVLAKTEN (conform NEN 2580)

Omschrijving vloeroppervlakte (m2 NVO)

hal	4,30m <sup>2</sup>
woonkamer	16,00m <sup>2</sup>
keuken	5,60m <sup>2</sup>
lengte aanrechtblad	1800mm

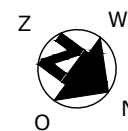
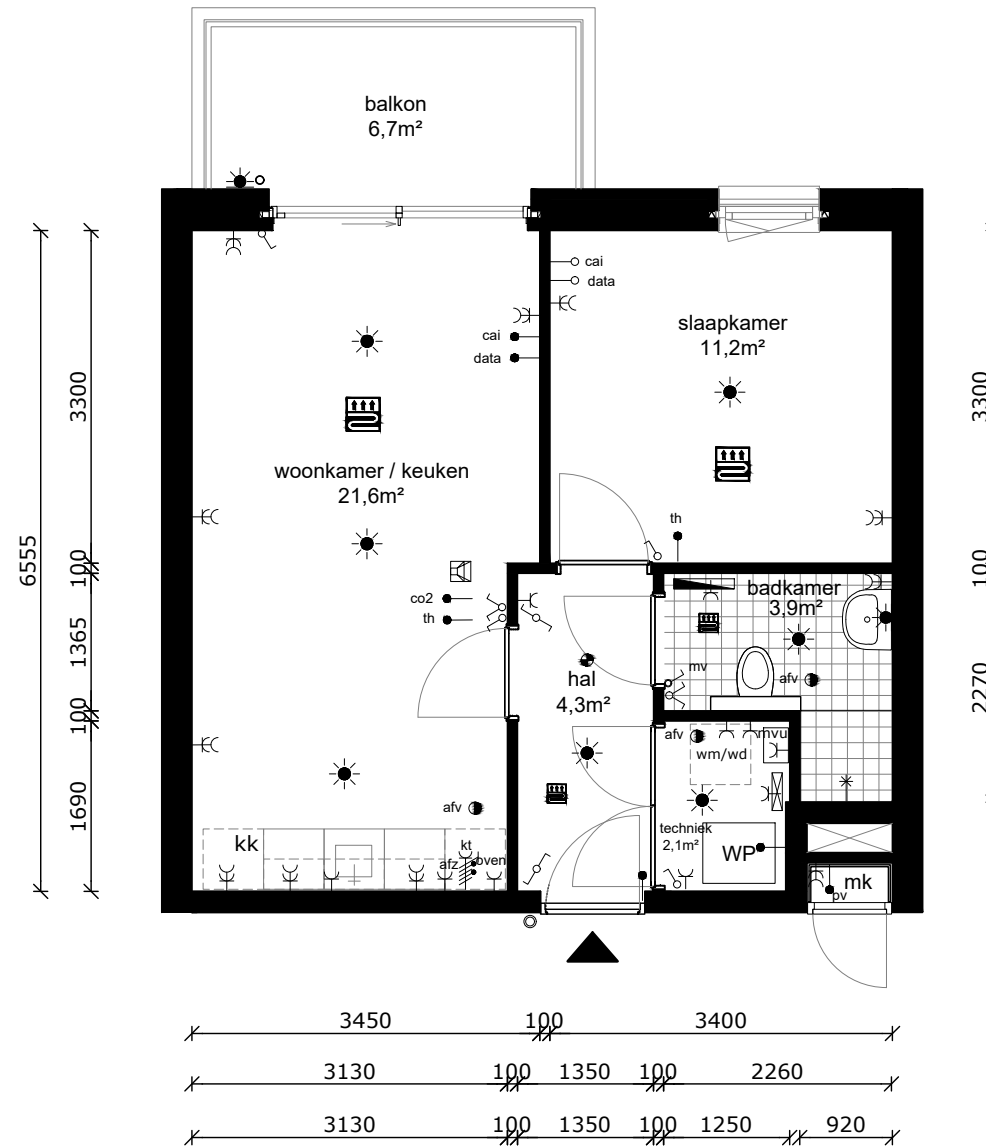
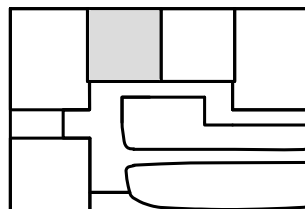
badkamer	3,90m <sup>2</sup>
slaapkamer 1	11,20m <sup>2</sup>
technische ruimte	2,10m <sup>2</sup>

balkon	6,70m <sup>2</sup>
gemeenschappelijke berging (extern)	

Totaal GO ca. 44,62m<sup>2</sup>  
 (dit is inclusief de wanden)

	wandlichtpunt
	plafondlichtpunt
	wandcontactdoos dubbel geaard
	wandcontactdoos enkel geaard
	schakelaar
	wisselschakelaar
	serieschakelaar
	schakelaar mechanische ventilatie
	bedrade leiding
	onbedrade leiding
	antenne installatie
	telefonie
	thermostaat
	co2 sensor / bediening mv
	omvormer pv panelen
	drukknop bel
	perilex (tbv kooktoestel)
	elektrische radiator
	verdeler vloerverwarming
	rookmelder
	afvoerpunt tbv mv
	WP warmtepomp
	mvu mechanische ventilatie unit
	mk meterkast
	wm wasmachine (opstelplaats)
	wd wasdroger (opstelplaats)
	kt kooktoestel (opstelplaats)
	kk koelkast (opstelplaats)
	vloerverwarming

blok 3



COMPLEX : 30630000  
 ADRES : Molenstraat 153B  
 BOUWJAAR : 2024  
 OPMERKING : geringe afwijking mogelijk  
 Aan deze tekeningen kunnen geen rechten worden ontleend

WONINGTYPE : Type B1 SH  
 VERDIEPING : begane grond  
 AANTAL KAMERS : 2  
 DATUM : 27-07-2023  
 WIJZIGING : 10-10-2023

## TECHNISCHE GEGEVENS

Omschrijving	Rc (m2.K/W)
begane grondvloer	3,70
gevels	4,90
dak	6,30
index energie	A+++ (BENG)

Wijze van ventileren: natuurlijke toevoer en mechanische afvoer  
 Wijze van verwarmen: lucht/water warmtepomp d.m.v. vloerverwarming

4 stuks Pv-panels met een max. vermogen van 410 WP per stuk.

## OPPERVLAKTEN (conform NEN 2580)

Omschrijving vloeroppervlakte (m2 NVO)

hal	4,30m <sup>2</sup>
woonkamer	16,00m <sup>2</sup>
keuken	5,60m <sup>2</sup>
lengte aanrechtblad	1800mm

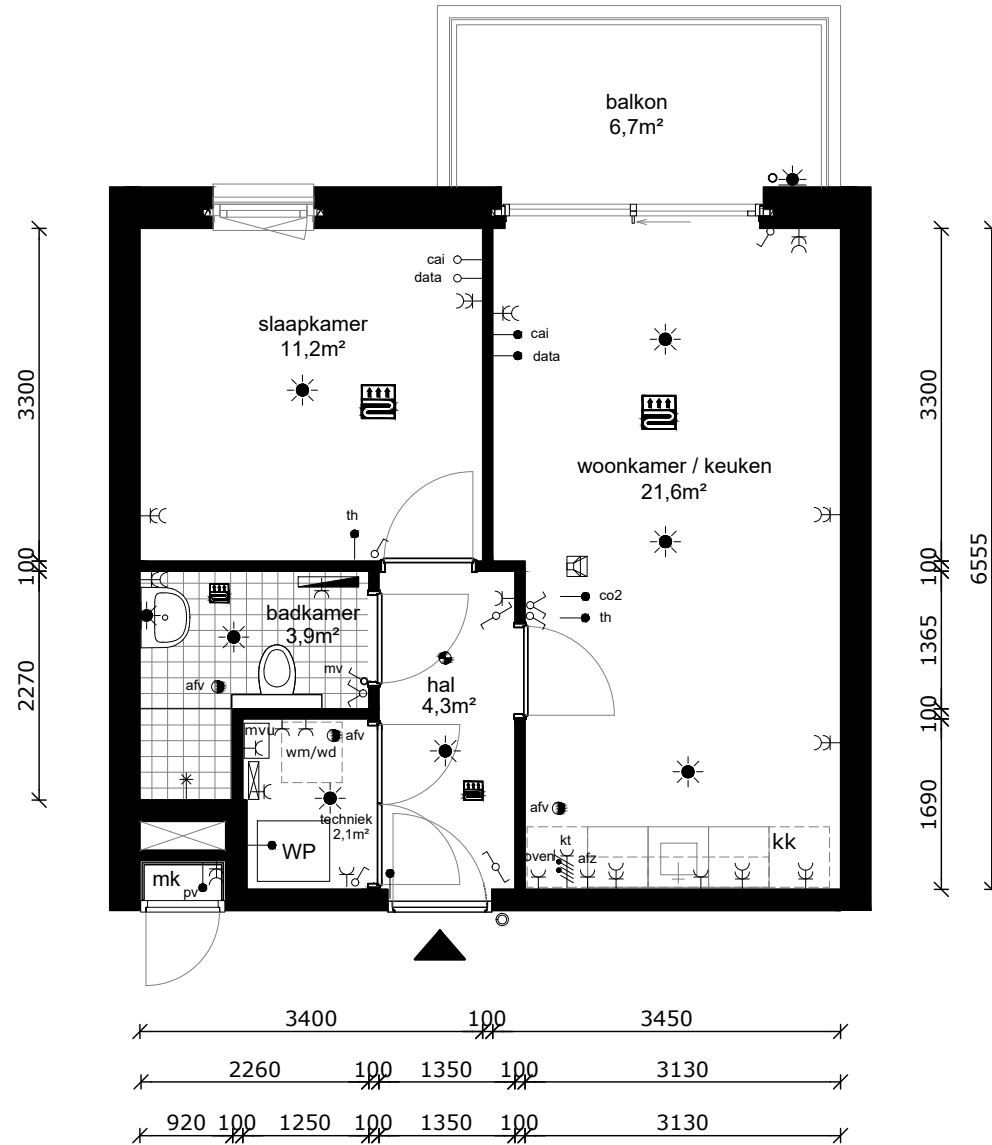
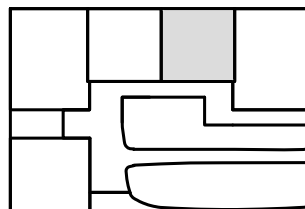
badkamer	3,90m <sup>2</sup>
slaapkamer 1	11,20m <sup>2</sup>
technische ruimte	2,10m <sup>2</sup>

balkon	6,70m <sup>2</sup>
gemeenschappelijke berging (extern)	

Totaal GO ca. 44,62m<sup>2</sup>  
 (dit is inclusief de wanden)

	wandlichtpunt
	plafondlichtpunt
	wandcontactdoos dubbel geaard
	wandcontactdoos enkel geaard
	schakelaar
	wisselschakelaar
	serieschakelaar
	schakelaar mechanische ventilatie
	bedrade leiding
	onbedrade leiding
	antenne installatie
	telefoon
	thermostaat
	co2 sensor / bediening mv
	omvormer pv panelen
	drukknop bel
	perilex (tbv kooktoestel)
	elektrische radiator
	verdeler vloerverwarming
	rookmelder
	afvoerpunt tbv mv
	WP warmtepomp
	mvu mechanische ventilatie unit
	mk meterkast
	wm wasmachine (opstelplaats)
	wd wasdroger (opstelplaats)
	kt kooktoestel (opstelplaats)
	kk koelkast (opstelplaats)
	vloerverwarming

blok 3



COMPLEX : 30630000  
 ADRES : Molenstraat 153C  
 BOUWJAAR : 2024  
 OPMERKING : geringe afwijking mogelijk  
 Aan deze tekeningen kunnen geen rechten worden ontleend

WONINGTYPE : Type B1sp SH  
 VERDIEPING : begane grond  
 AANTAL KAMERS : 2  
 DATUM : 27-07-2023  
 WIJZIGING : 10-10-2023



## TECHNISCHE GEGEVENS

Omschrijving	Rc (m2.K/W)
begane grondvloer	3,70
gevels	4,90
dak	6,30
index energie	A+++ (BENG)

Wijze van ventileren: natuurlijke toevoer en mechanische afvoer  
 Wijze van verwarmen: lucht/water warmtepomp d.m.v. vloerverwarming

4 stuks Pv-panels met een max. vermogen van 410 WP per stuk.

## OPPERVLAKTEN (conform NEN 2580)

Omschrijving vloeroppervlakte (m2 NVO)

hal	7,40m <sup>2</sup>
toilet	1,10m <sup>2</sup>
woonkamer	19,90m <sup>2</sup>
keuken	5,60m <sup>2</sup>
lengte aanrechtblad	1800mm

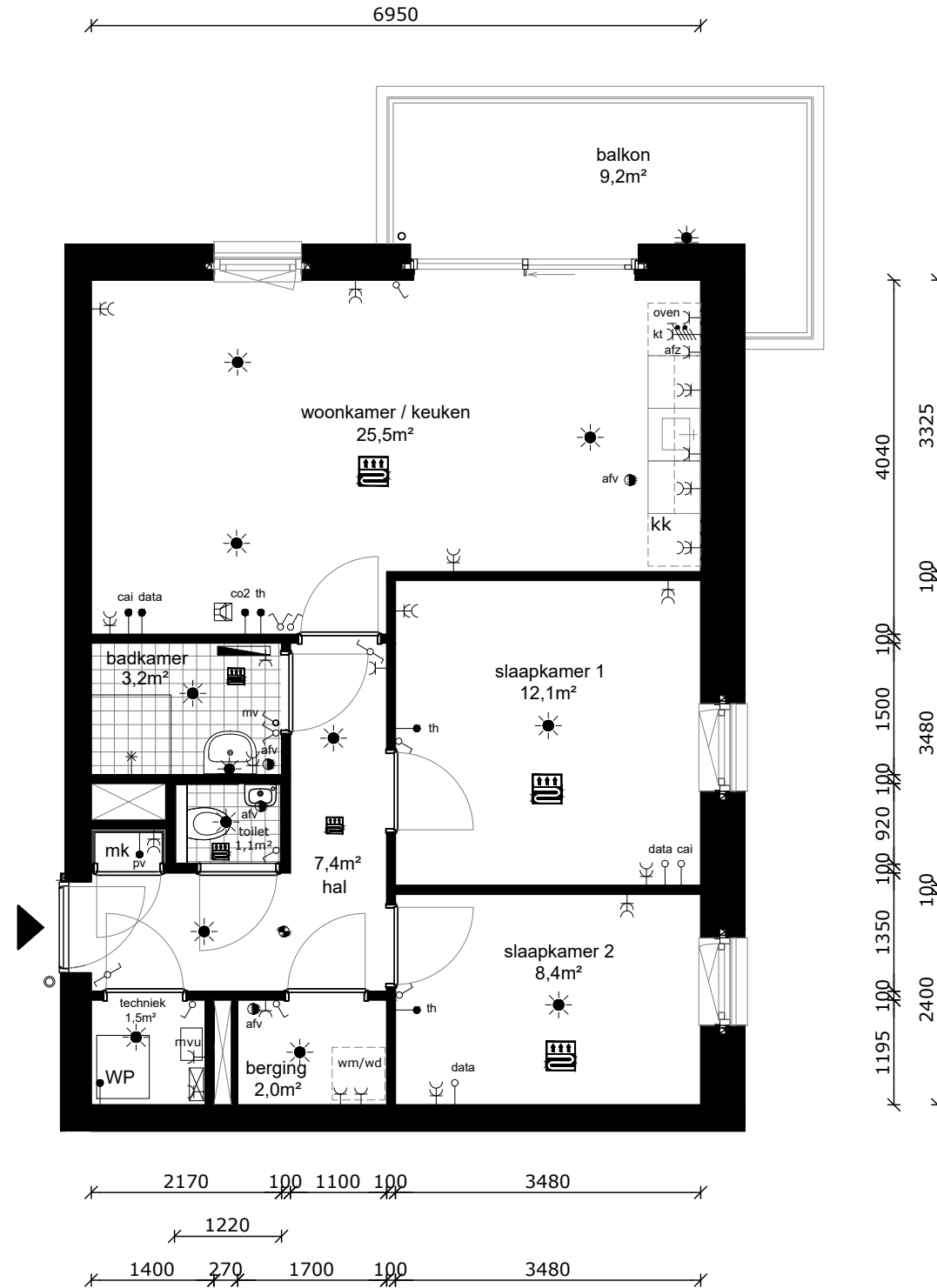
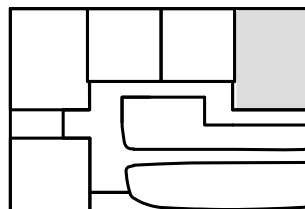
badkamer	3,20m <sup>2</sup>
slaapkamer 1	12,10m <sup>2</sup>
slaapkamer 2	8,40m <sup>2</sup>
berging	2,00m <sup>2</sup>
technische ruimte	1,50m <sup>2</sup>

balkon	9,20m <sup>2</sup>
berging (extern)	9,30m <sup>2</sup>

Totaal GO ca. 64,78m<sup>2</sup>  
 (dit is inclusief de wanden)

	wandlichtpunt
	plafondlichtpunt
	wandcontactdoos dubbel geaard
	wandcontactdoos enkel geaard
	schakelaar
	wisselschakelaar
	serieschakelaar
	schakelaar mechanische ventilatie
	bedrade leiding
	onbedrade leiding
	antenne installatie
	telefonie
	thermostaat
	co2 sensor / bediening mv
	omvormer pv panelen
	drukknoop bel
	perilex (tbv kooktoestel)
	elektrische radiator
	verdeler vloerverwarming
	rookmelder
	afvoerpunt tbv mv
	warmtepomp
	mechanische ventilatie unit
	meterkast
	wasmachine (opstelplaats)
	wasdroger (opstelplaats)
	kooktoestel (opstelplaats)
	koelkast (opstelplaats)
	vloerverwarming

blok 3



COMPLEX : 30630000  
 ADRES : Molenstraat 153D  
 BOUWJAAR : 2024  
 OPMERKING : geringe afwijking mogelijk  
 Aan deze tekeningen kunnen geen rechten worden ontleend

WONINGTYPE : Type B2sp SH  
 VERDIEPING : begane grond  
 AANTAL KAMERS : 3  
 DATUM : 27-07-2023  
 WIJZIGING : 10-10-2023

## TECHNISCHE GEGEVENS

Omschrijving	Rc (m2.K/W)
begane grondvloer	3,70
gevels	4,90
dak	6,30
index energie	A+++ (BENG)

Wijze van ventileren: natuurlijke toevoer en mechanische afvoer  
 Wijze van verwarmen: lucht/water warmtepomp d.m.v. vloerverwarming

4 stuks Pv-panelen met een max. vermogen van 410 WP per stuk.

## OPPERVLAKTEN (conform NEN 2580)





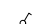
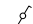
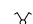
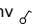

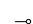



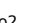



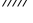





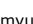
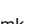

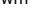
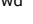
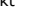
Omschrijving vloeroppervlakte (m2 NVO)

hal	4,20m <sup>2</sup>
woonkamer	16,50m <sup>2</sup>
keuken	5,60m <sup>2</sup>
lengte aanrechtblad	1800mm

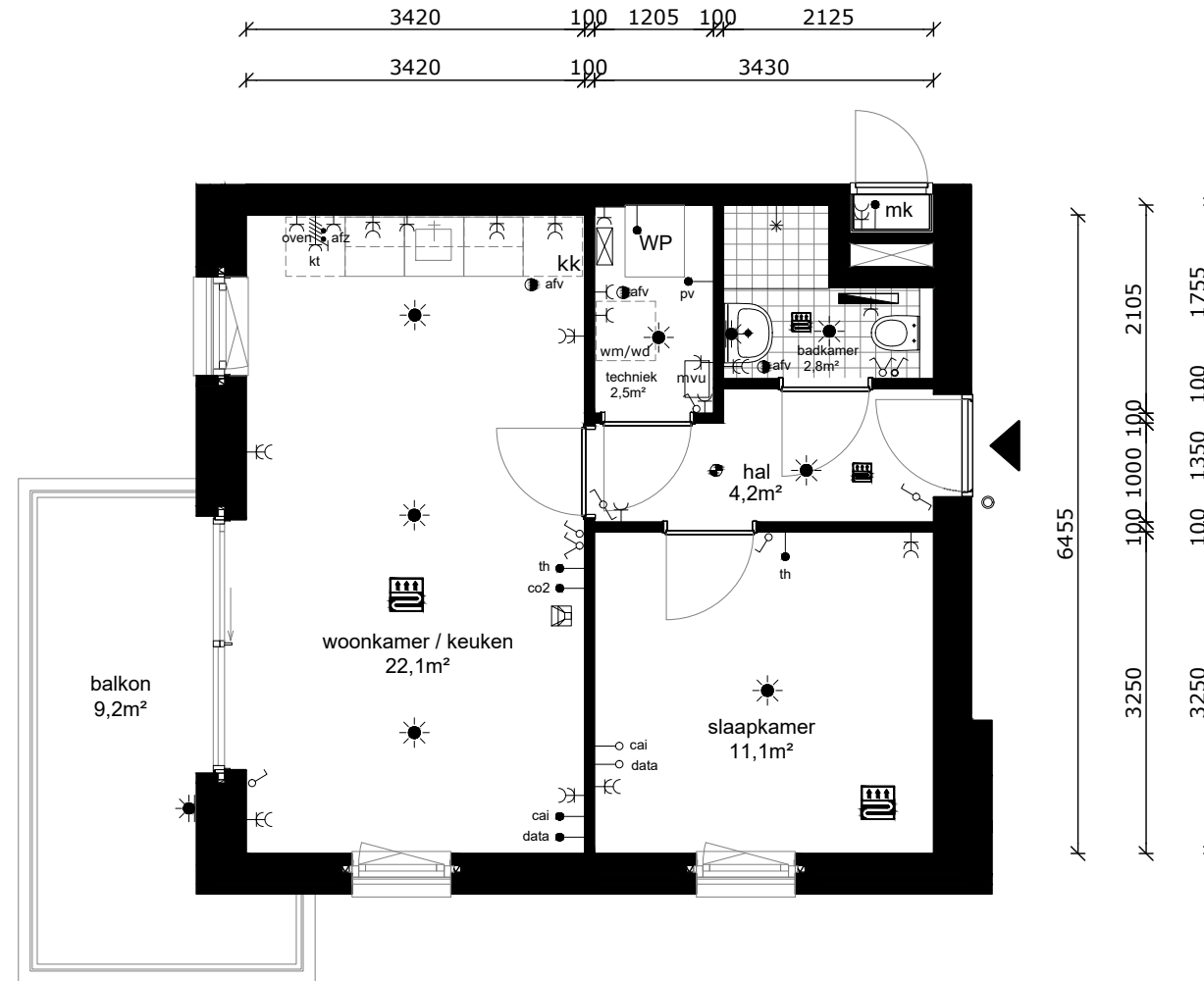
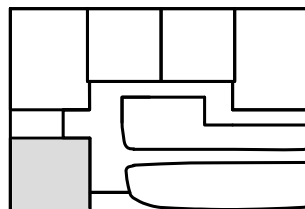
badkamer	2,80m <sup>2</sup>
slaapkamer 1	11,10m <sup>2</sup>
technische ruimte	2,50m <sup>2</sup>

balkon	9,20m <sup>2</sup>
gemeenschappelijke berging (extern)	

Totaal GO ca. 44,87m<sup>2</sup>  
 (dit is inclusief de wanden)

-  wandlichtpunt
-  plafondlichtpunt
-  wandcontactdoos dubbel geaard
-  wandcontactdoos enkel geaard
-  schakelaar
-  wisselschakelaar
-  serieschakelaar
-  schakelaar mechanische ventilatie
-  bedrade leiding
-  onbedrade leiding
-  cai antenne installatie
-  tel telefonie
-  th thermostaat
-  co2 co2 sensor / bediening mv
-  pv omvormer pv panelen
-  drukknoop bel
-  perilex (tbv kooktoestel)
-  elektrische radiator
-  verdeler vloerverwarming
-  rookmelder
-  afvoerpunt tbv mv
-  WP warmtepomp
-  mvu mechanische ventilatie unit
-  mk meterkast
-  wm wasmachine (opstelplaats)
-  wd wasdroger (opstelplaats)
-  kt kooktoestel (opstelplaats)
-  kk koelkast (opstelplaats)
-  vloerverwarming

blok 3



COMPLEX : 30630000  
 ADRES : Molenstraat 153E  
 BOUWJAAR : 2024  
 OPMERKING : geringe afwijking mogelijk  
 Aan deze tekeningen kunnen geen rechten worden ontleend

WONINGTYPE : Type B3 SH  
 VERDIEPING : begane grond  
 AANTAL KAMERS : 2  
 DATUM : 27-07-2023  
 WIJZIGING : 10-10-2023

## TECHNISCHE GEGEVENS

Omschrijving	Rc (m2.K/W)	
begane grondvloer	3,70	
gevels	4,90	?
dak	6,30	
index energie	A+++ (BENG)	

Wijze van ventileren: natuurlijke toevoer en mechanische afvoer  
 Wijze van verwarmen: lucht/water warmtepomp d.m.v. vloerverwarming

4 stuks Pv-panelen met een max. vermogen van 410 WP per stuk.

### OPPERVLAKTEN (conform NEN 2580)

Omschrijving vloeroppervlakte (m2 NVO)

hal	7,40m <sup>2</sup>
toilet	1,10m <sup>2</sup>
woonkamer	19,90m <sup>2</sup>
keuken	5,60m <sup>2</sup>
lengte aanrechtblad	1800mm

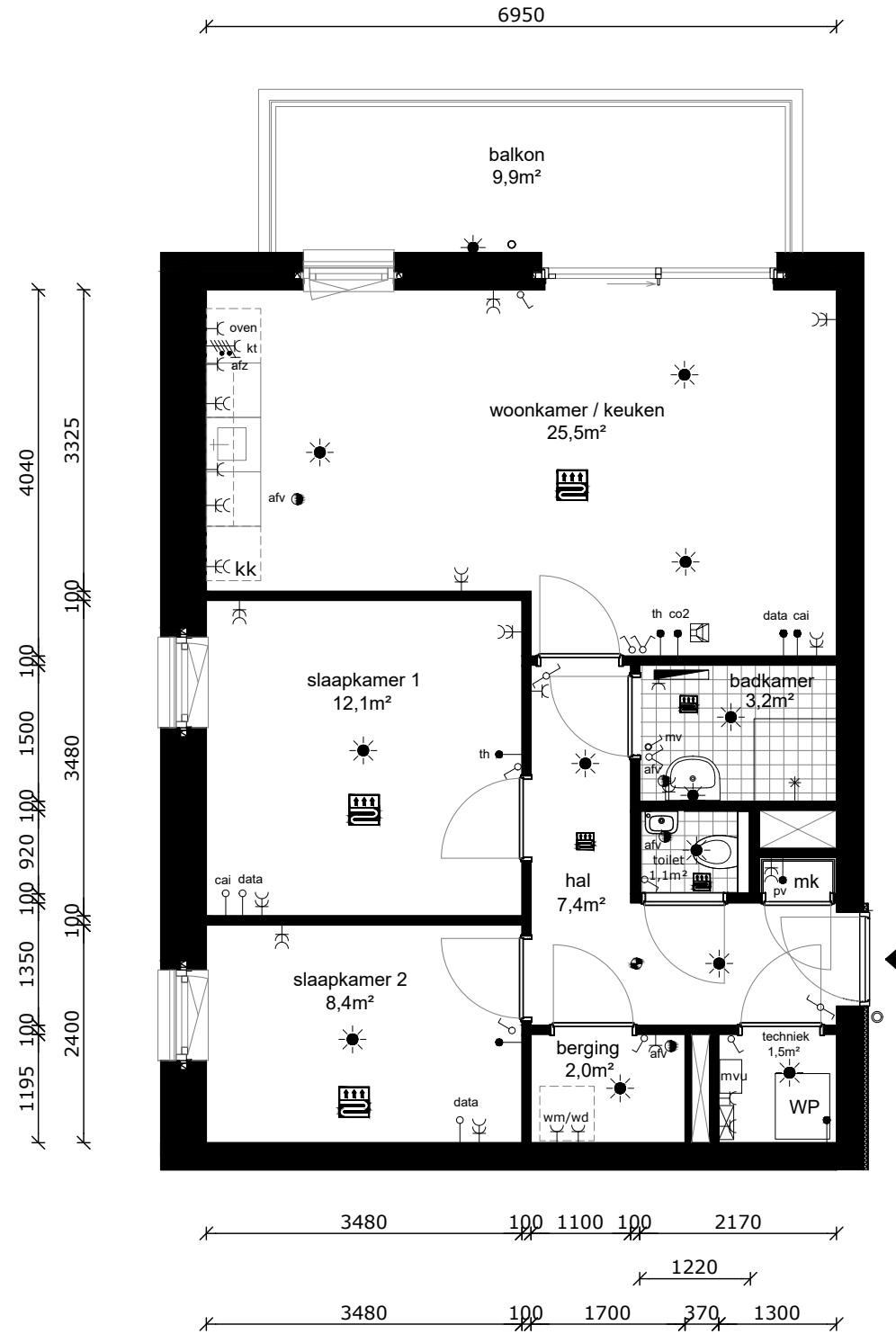
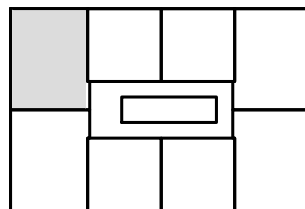
badkamer	3,20m <sup>2</sup>
slaapkamer 1	12,10m <sup>2</sup>
slaapkamer 2	8,40m <sup>2</sup>
berging	2,00m <sup>2</sup>
technische ruimte	1,50m <sup>2</sup>

balkon	9,90m <sup>2</sup>
berging (extern)	6,10m <sup>2</sup>

Totaal GO ca. 64,78m<sup>2</sup>  
 (dit is inclusief de wanden)

- wandlichtpunt
- plafondlichtpunt
- wandcontactdoos dubbel geaard
- wandcontactdoos enkel geaard
- schakelaar
- wisselschakelaar
- serieschakelaar
- schakelaar mechanische ventilatie
- bedrade leiding
- onbedrade leiding
- antenne installatie
- telefonie
- thermostaat
- co2 sensor / bediening mv
- omvormer pv panelen
- drukknoop bel
- perilex (tbv kooktoestel)
- elektrische radiator
- verdeler vloerverwarming
- rookmelder
- afvoerpunt tbv mv
- WP warmtepomp
- mvu mechanische ventilatie unit
- mk meterkast
- wm wasmachine (opstelplaats)
- wd wasdroger (opstelplaats)
- kt kooktoestel (opstelplaats)
- kk koelkast (opstelplaats)
- vloerverwarming

blok 3



COMPLEX : 30630000  
 ADRES : Molenstraat 153F  
 BOUWJAAR : 2024  
 OPMERKING : geringe afwijking mogelijk  
 Aan deze tekeningen kunnen geen rechten worden ontleend

WONINGTYPE : Type B4 SH  
 VERDIEPING : eerste verdieping  
 AANTAL KAMERS : 3  
 DATUM : 27-07-2023  
 WIJZIGING : 10-10-2023

## TECHNISCHE GEGEVENS

Omschrijving	Rc (m2.K/W)
begane grondvloer	3,70
gevels	4,90
dak	6,30
index energie	A+++ (BENG)

Wijze van ventileren: natuurlijke toevoer en mechanische afvoer  
 Wijze van verwarmen: lucht/water warmtepomp d.m.v. vloerverwarming

4 stuks Pv-panelen met een max. vermogen van 410 WP per stuk.

### OPPERVLAKTEN (conform NEN 2580)

Omschrijving vloeroppervlakte (m2 NVO)

hal	4,30m <sup>2</sup>
woonkamer	16,00m <sup>2</sup>
keuken	5,60m <sup>2</sup>
lengte aanrechtblad	1800mm

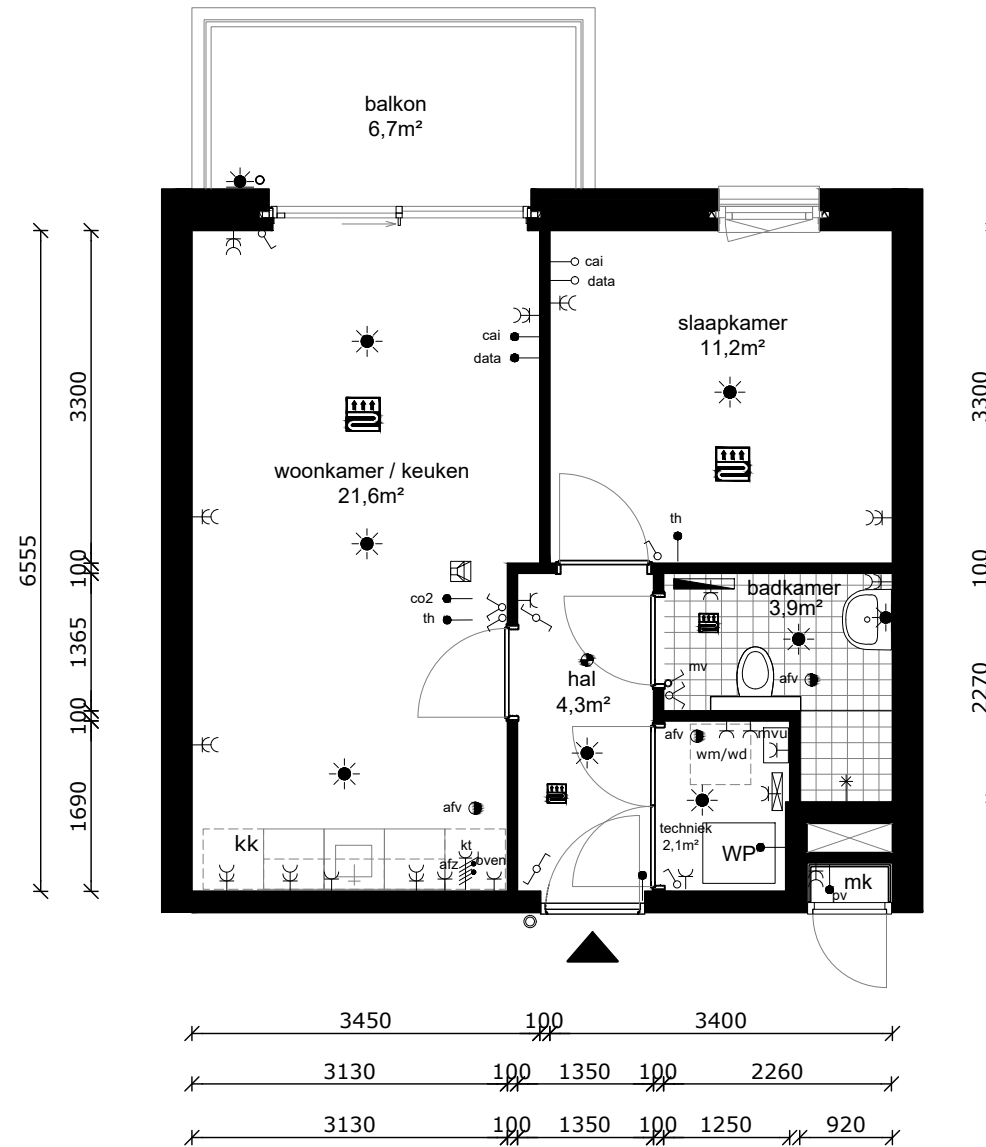
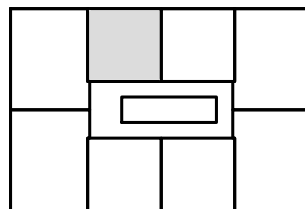
badkamer	3,90m <sup>2</sup>
slaapkamer 1	11,20m <sup>2</sup>
technische ruimte	2,10m <sup>2</sup>

balkon	6,70m <sup>2</sup>
gemeenschappelijke berging (extern)	

Totaal GO ca. 44,62m<sup>2</sup>  
 (dit is inclusief de wanden)

	wandlichtpunt
	plafondlichtpunt
	wandcontactdoos dubbel geaard
	wandcontactdoos enkel geaard
	schakelaar
	wisselschakelaar
	serieschakelaar
	schakelaar mechanische ventilatie
	bedrade leiding
	onbedrade leiding
	antenne installatie
	telefonie
	thermostaat
	co2 sensor / bediening mv
	omvormer pv panelen
	drukknop bel
	perilex (tbv kooktoestel)
	elektrische radiator
	verdeler vloerverwarming
	rookmelder
	afvoerpunt tbv mv
	WP warmtepomp
	mvu mechanische ventilatie unit
	mk meterkast
	wm wasmachine (opstelplaats)
	wd wasdroger (opstelplaats)
	kt kooktoestel (opstelplaats)
	kk koelkast (opstelplaats)
	vloerverwarming

blok 3



COMPLEX : 30630000  
 ADRES : Molenstraat 153G  
 BOUWJAAR : 2024  
 OPMERKING : geringe afwijking mogelijk  
 Aan deze tekeningen kunnen geen rechten worden ontleend

WONINGTYPE : Type B1 SH  
 VERDIEPING : eerste verdieping  
 AANTAL KAMERS : 2  
 DATUM : 27-07-2023  
 WIJZIGING : 10-10-2023

## TECHNISCHE GEGEVENS

Omschrijving	Rc (m2.K/W)
begane grondvloer	3,70
gevels	4,90
dak	6,30
index energie	A+++ (BENG)

Wijze van ventileren: natuurlijke toevoer en mechanische afvoer  
 Wijze van verwarmen: lucht/water warmtepomp d.m.v. vloerverwarming

4 stuks Pv-panelen met een max. vermogen van 410 WP per stuk.

## OPPERVLAKTEN (conform NEN 2580)

Omschrijving vloeroppervlakte (m2 NVO)

hal	4,30m <sup>2</sup>
woonkamer	16,00m <sup>2</sup>
keuken	5,60m <sup>2</sup>
lengte aanrechtblad	1800mm

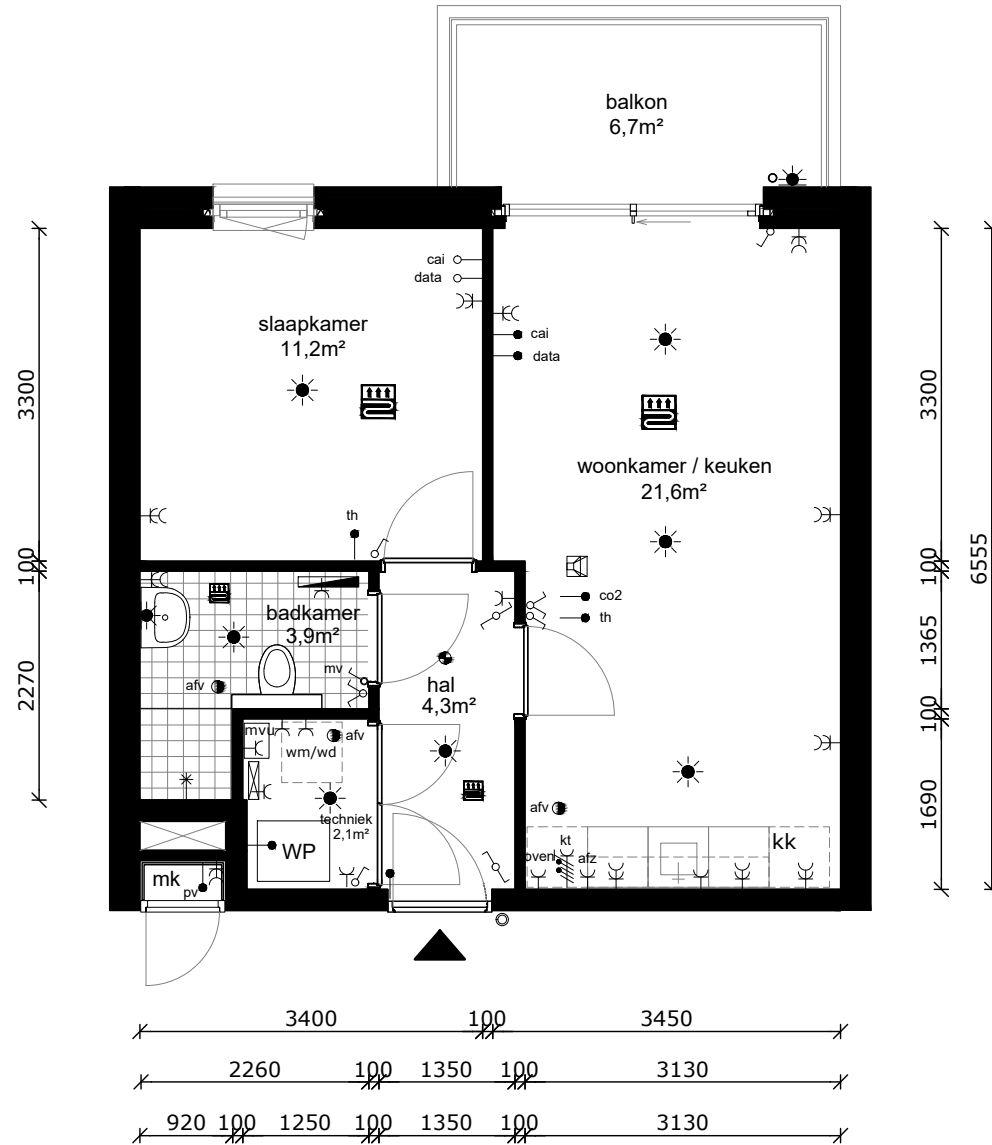
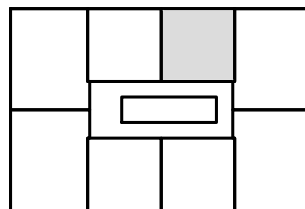
badkamer	3,90m <sup>2</sup>
slaapkamer 1	11,20m <sup>2</sup>
technische ruimte	2,10m <sup>2</sup>

balkon	6,70m <sup>2</sup>
gemeenschappelijke berging (extern)	

Totaal GO ca. 44,62m<sup>2</sup>  
 (dit is inclusief de wanden)

	wandlichtpunt
	plafondlichtpunt
	wandcontactdoos dubbel geaard
	wandcontactdoos enkel geaard
	schakelaar
	wisselschakelaar
	serieschakelaar
	schakelaar mechanische ventilatie
	bedrade leiding
	onbedrade leiding
	antenne installatie
	telefonie
	thermostaat
	co2 sensor / bediening mv
	omvormer pv panelen
	druknop bel
	perilex (tbv kooktoestel)
	elektrische radiator
	verdeler vloerverwarming
	rookmelder
	afvoerpunt tbv mv
	WP warmtepomp
	mvu mechanische ventilatie unit
	mk meterkast
	wm wasmachine (opstelplaats)
	wd wasdroger (opstelplaats)
	kt kooktoestel (opstelplaats)
	kk koelkast (opstelplaats)
	vloerverwarming

blok 3



COMPLEX : 30630000  
 ADRES : Molenstraat 153H  
 BOUWJAAR : 2024  
 OPMERKING : geringe afwijking mogelijk  
 Aan deze tekeningen kunnen geen rechten worden ontleend

WONINGTYPE : Type B1sp SH  
 VERDIEPING : eerste verdieping  
 AANTAL KAMERS : 2  
 DATUM : 27-07-2023  
 WIJZIGING : 10-10-2023

TECHNISCHE GEGEVENS

Omschrijving	Rc (m2.K/W)
begane grondvloer	3,70
gevels	4,90
dak	6,30
index energie	A+++ (BENG)

Wijze van ventileren: natuurlijke toevoer en mechanische afvoer  
 Wijze van verwarmen: lucht/water warmtepomp d.m.v. vloerverwarming

4 stuks Pv-panelen met een max. vermogen van 410 WP per stuk.

OPPERVLAKTEN (conform NEN 2580)

Omschrijving vloeroppervlakte (m2 NVO)

hal	7,40m <sup>2</sup>
toilet	1,10m <sup>2</sup>
woonkamer	19,90m <sup>2</sup>
keuken	5,60m <sup>2</sup>
lengte aanrechtblad	1800mm

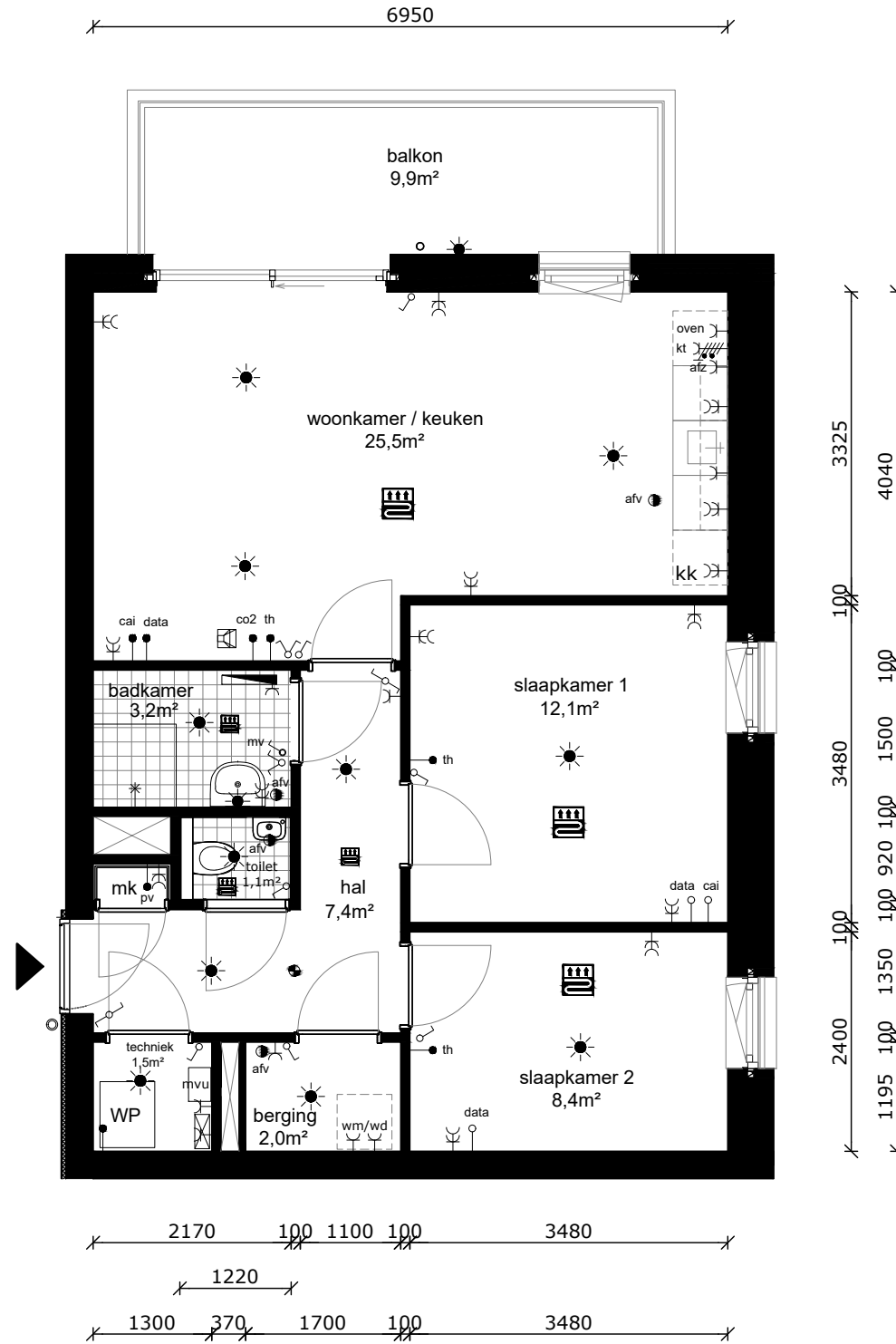
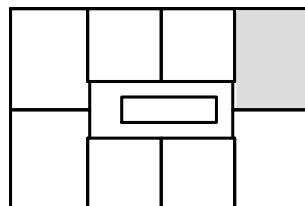
badkamer	3,20m <sup>2</sup>
slaapkamer 1	12,10m <sup>2</sup>
slaapkamer 2	8,40m <sup>2</sup>
berging	2,00m <sup>2</sup>
technische ruimte	1,50m <sup>2</sup>

balkon	9,90m <sup>2</sup>
berging (extern)	6,10m <sup>2</sup>

Totaal GO ca. 64,78m<sup>2</sup>  
 (dit is inclusief de wanden)

- wandlichtpunt
- plafondlichtpunt
- wandcontactdoos dubbel geaard
- wandcontactdoos enkel geaard
- schakelaar
- wisselschakelaar
- serieschakelaar
- schakelaar mechanische ventilatie
- bedrade leiding
- onbedrade leiding
- antenne installatie
- telefonie
- thermostaat
- co2 sensor / bediening mv
- omvormer pv panelen
- drukknop bel
- perilex (tbv kooktoestel)
- elektrische radiator
- verdeler vloerverwarming
- rookmelder
- afvoerpunt tbv mv
- WP warmtepomp
- mvu mechanische ventilatie unit
- mk meterkast
- wm wasmachine (opstelplaats)
- wd wasdroger (opstelplaats)
- kt kooktoestel (opstelplaats)
- kk koelkast (opstelplaats)
- vloerverwarming

blok 3



COMPLEX : 30630000  
 ADRES : Molenstraat 153K  
 BOUWJAAR : 2024  
 OPMERKING : geringe afwijking mogelijk  
 Aan deze tekeningen kunnen geen rechten worden ontleend

WONINGTYPE : Type B4sp SH  
 VERDIEPING : eerste verdieping  
 AANTAL KAMERS : 3  
 DATUM : 27-07-2023  
 WIJZIGING : 10-10-2023



TECHNISCHE GEGEVENS

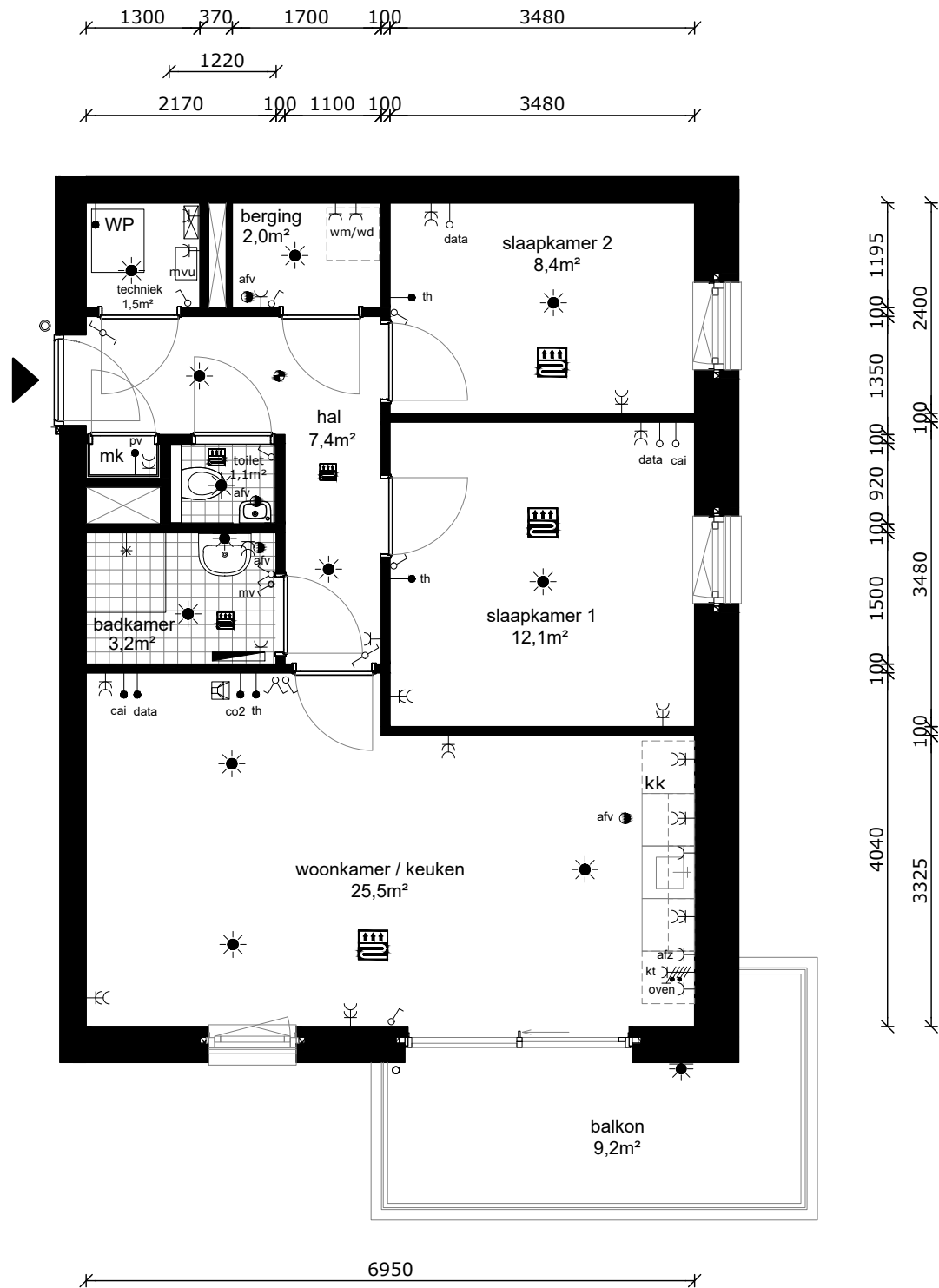
Omschrijving	Rc (m2.K/W)
begane grondvloer	3,70
gevels	4,90
dak	6,30
index energie	A+++ (BENG)

Wijze van ventileren: natuurlijke toevoer en mechanische afvoer  
 Wijze van verwarmen: lucht/water warmtepomp d.m.v. vloerverwarming

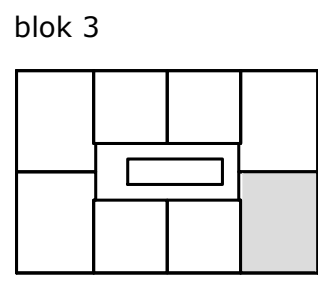
4 stuks Pv-panelen met een max. vermogen van 410 WP per stuk.

OPPERVLAKTEN (conform NEN 2580)

Omschrijving	vloeroppervlakte (m2 NVO)
hal	7,40m <sup>2</sup>
toilet	1,10m <sup>2</sup>
woonkamer	19,90m <sup>2</sup>
keuken	5,60m <sup>2</sup>
lengte aanrechtblad	1800mm
badkamer	3,20m <sup>2</sup>
slaapkamer 1	12,10m <sup>2</sup>
slaapkamer 2	8,40m <sup>2</sup>
berging	2,00m <sup>2</sup>
technische ruimte	1,50m <sup>2</sup>
balkon	9,20m <sup>2</sup>
berging (extern)	6,60m <sup>2</sup>
Totaal GO	ca. 64,78m <sup>2</sup>
(dit is inclusief de wanden)	



- wandlichtpunt
- plafondlichtpunt
- wandcontactdoos dubbel geaard
- wandcontactdoos enkel geaard
- schakelaar
- wisselschakelaar
- serieschakelaar
- schakelaar mechanische ventilatie
- bedrade leiding
- onbedrade leiding
- antenne installatie
- telefonie
- thermostaat
- co2 sensor / bediening mv
- omvormer pv panelen
- drukknop bel
- perilex (tbv kooktoestel)
- elektrische radiator
- verdeler vloerverwarming
- rookmelder
- afvoerpunt tbv mv
- WP warmtepomp
- mvu mechanische ventilatie unit
- mk meterkast
- wm wasmachine (opstelplaats)
- wd wasdroger (opstelplaats)
- kt kooktoestel (opstelplaats)
- kk koelkast (opstelplaats)
- vloerverwarming



COMPLEX : 30630000  
 ADRES : Molenstraat 153L  
 BOUWJAAR : 2024  
 OPMERKING : geringe afwijking mogelijk  
 Aan deze tekeningen kunnen geen rechten worden ontleend

WONINGTYPE : Type B2 SH  
 VERDIEPING : eerste verdieping  
 AANTAL KAMERS : 3  
 DATUM : 27-07-2023  
 WIJZIGING : 10-10-2023



## TECHNISCHE GEGEVENS

Omschrijving	Rc (m2.K/W)
begane grondvloer	3,70
gevels	4,90
dak	6,30
index energie	A+++ (BENG)

Wijze van ventileren: natuurlijke toevoer en mechanische afvoer  
 Wijze van verwarmen: lucht/water warmtepomp d.m.v. vloerverwarming

4 stuks Pv-panelen met een max. vermogen van 410 WP per stuk.

## OPPERVLAKTEN (conform NEN 2580)

Omschrijving vloeroppervlakte (m2 NVO)

hal	4,30m <sup>2</sup>
woonkamer	16,00m <sup>2</sup>
keuken	5,60m <sup>2</sup>
lengte aanrechtblad	1800mm

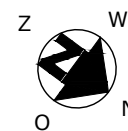
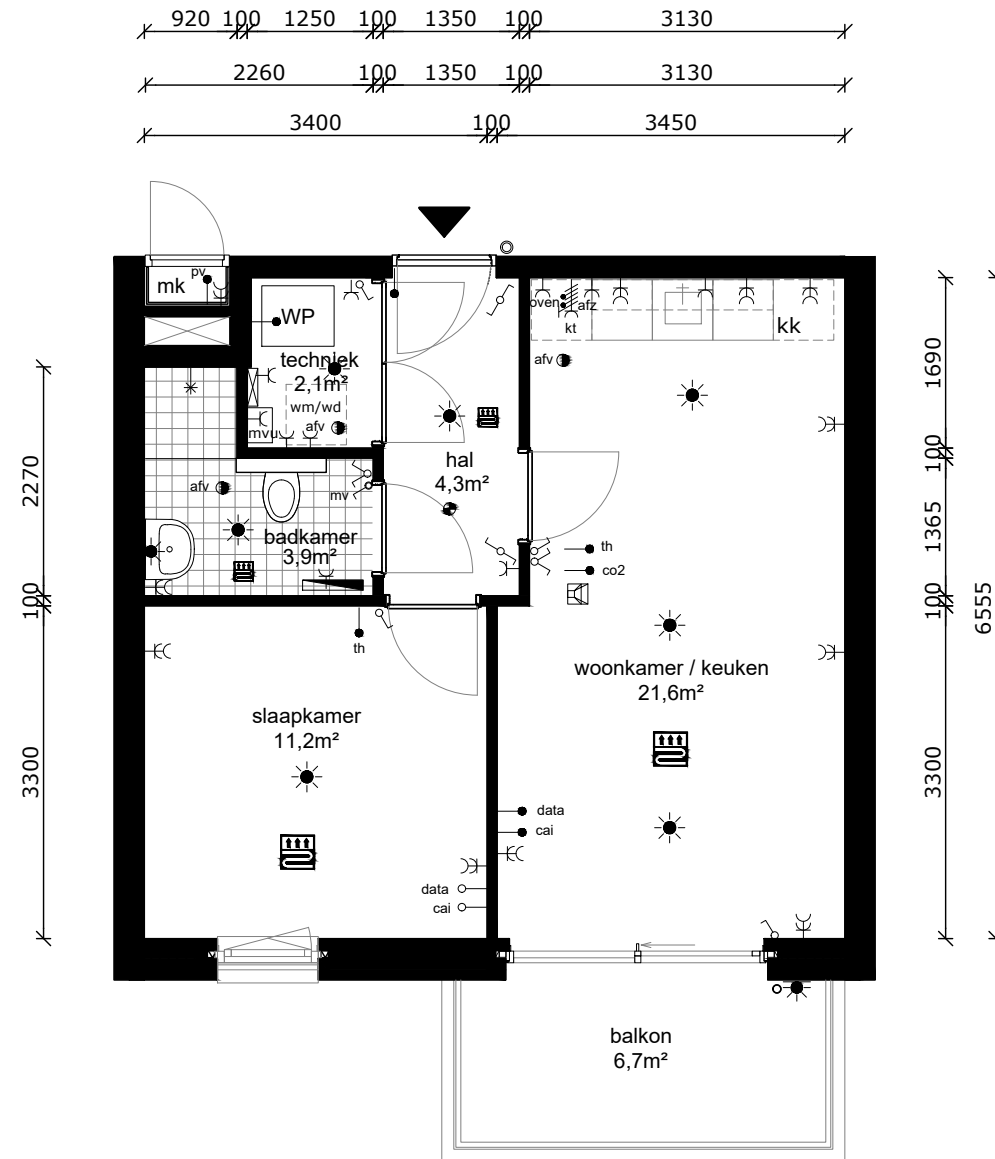
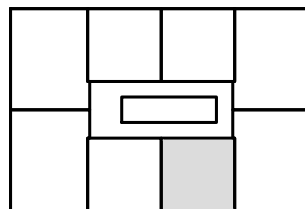
badkamer	3,90m <sup>2</sup>
slaapkamer 1	11,20m <sup>2</sup>
technische ruimte	2,10m <sup>2</sup>

balkon	6,70m <sup>2</sup>
gemeenschappelijke berging (extern)	

Totaal GO ca. 44,62m<sup>2</sup>  
 (dit is inclusief de wanden)

	wandlichtpunt
	plafondlichtpunt
	wandcontactdoos dubbel geaard
	wandcontactdoos enkel geaard
	schakelaar
	wisselschakelaar
	serieschakelaar
	schakelaar mechanische ventilatie
	bedrade leiding
	onbedrade leiding
	cai antenne installatie
	tel telefonie
	th thermostaat
	co2 co2 sensor / bediening mv
	pv omvormer pv panelen
	drukknop bel
	perilex (tbv kooktoestel)
	elektrische radiator
	verdeler vloerverwarming
	rookmelder
	afvoerpunt tbv mv
	WP warmtepomp
	mvu mechanische ventilatie unit
	mk meterkast
	wm wasmachine (opstelplaats)
	wd wasdroger (opstelplaats)
	kt kooktoestel (opstelplaats)
	kk koelkast (opstelplaats)
	vloerverwarming

blok 3



COMPLEX : 30630000  
 ADRES : Molenstraat 153M  
 BOUWJAAR : 2024  
 OPMERKING : geringe afwijking mogelijk  
 Aan deze tekeningen kunnen geen rechten worden ontleend

WONINGTYPE : Type B1 SH  
 VERDIEPING : eerste verdieping  
 AANTAL KAMERS : 2  
 DATUM : 27-07-2023  
 WIJZIGING : 10-10-2023



## TECHNISCHE GEGEVENS

Omschrijving	Rc (m2.K/W)
begane grondvloer	3,70
gevels	4,90
dak	6,30
index energie	A+++ (BENG)

Wijze van ventileren: natuurlijke toevoer en mechanische afvoer  
 Wijze van verwarmen: lucht/water warmtepomp d.m.v. vloerverwarming

4 stuks Pv-panelen met een max. vermogen van 410 WP per stuk.

## OPPERVLAKTEN (conform NEN 2580)

Omschrijving vloeroppervlakte (m2 NVO)

hal	4,30m <sup>2</sup>
woonkamer	16,00m <sup>2</sup>
keuken	5,60m <sup>2</sup>
lengte aanrechtblad	1800mm

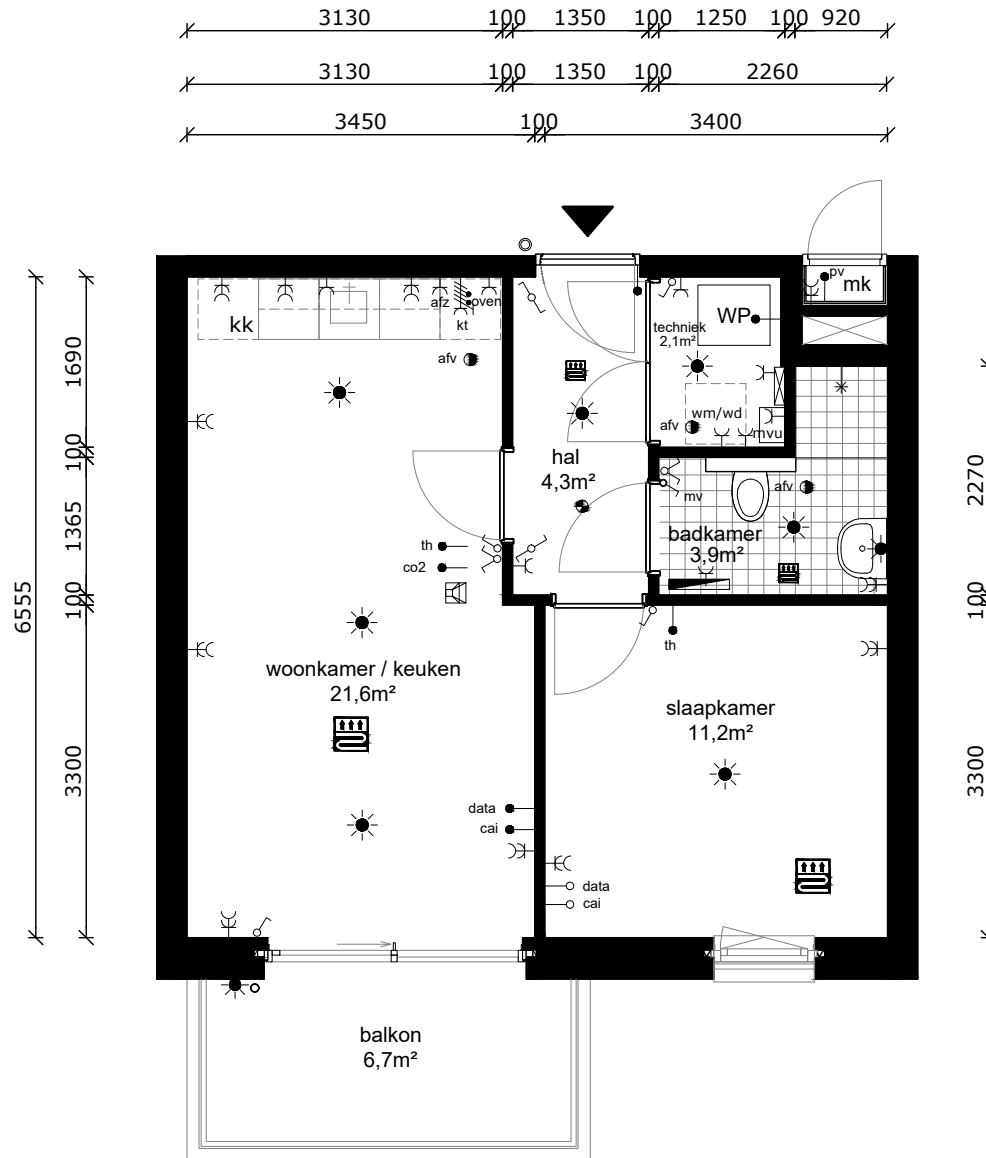
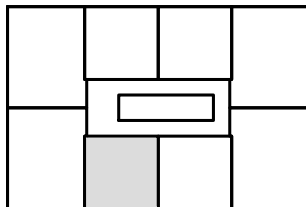
badkamer	3,90m <sup>2</sup>
slaapkamer 1	11,20m <sup>2</sup>
technische ruimte	2,10m <sup>2</sup>

balkon	6,70m <sup>2</sup>
gemeenschappelijke berging (extern)	

Totaal GO ca. 44,62m<sup>2</sup>  
 (dit is inclusief de wanden)

- wandlichtpunt
- plafondlichtpunt
- wandcontactdoos dubbel geaard
- wandcontactdoos enkel geaard
- schakelaar
- wisselschakelaar
- serieschakelaar
- schakelaar mechanische ventilatie
- bedrade leiding
- onbedrade leiding
- antenne installatie
- telefonie
- thermostaat
- co2 sensor / bediening mv
- omvormer pv panelen
- drukknop bel
- perilex (tbv kooktoestel)
- elektrische radiator
- verdeler vloerverwarming
- rookmelder
- afvoerpunt tbv mv
- WP warmtepomp
- mvu mechanische ventilatie unit
- mk meterkast
- wm wasmachine (opstelplaats)
- wd wasdroger (opstelplaats)
- kt kooktoestel (opstelplaats)
- kk koelkast (opstelplaats)
- vloerverwarming

blok 3



COMPLEX : 30630000  
 ADRES : Molenstraat 153N  
 BOUWJAAR : 2024  
 OPMERKING : geringe afwijking mogelijk  
 Aan deze tekeningen kunnen geen rechten worden ontleend

WONINGTYPE : Type B1sp SH  
 VERDIEPING : eerste verdieping  
 AANTAL KAMERS : 2  
 DATUM : 27-07-2023  
 WIJZIGING : 10-10-2023

## TECHNISCHE GEGEVENS

Omschrijving	Rc (m2.K/W)
begane grondvloer	3,70
gevels	4,90
dak	6,30
index energie	A+++ (BENG)

Wijze van ventileren: natuurlijke toevoer en mechanische afvoer  
 Wijze van verwarmen: lucht/water warmtepomp d.m.v. vloerverwarming

4 stuks Pv-panelen met een max. vermogen van 410 WP per stuk.

## OPPERVLAKTEN (conform NEN 2580)

Omschrijving vloeroppervlakte (m2 NVO)

hal	7,40m <sup>2</sup>
toilet	1,10m <sup>2</sup>
woonkamer	19,90m <sup>2</sup>
keuken	5,60m <sup>2</sup>
lengte aanrechtblad	1800mm

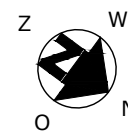
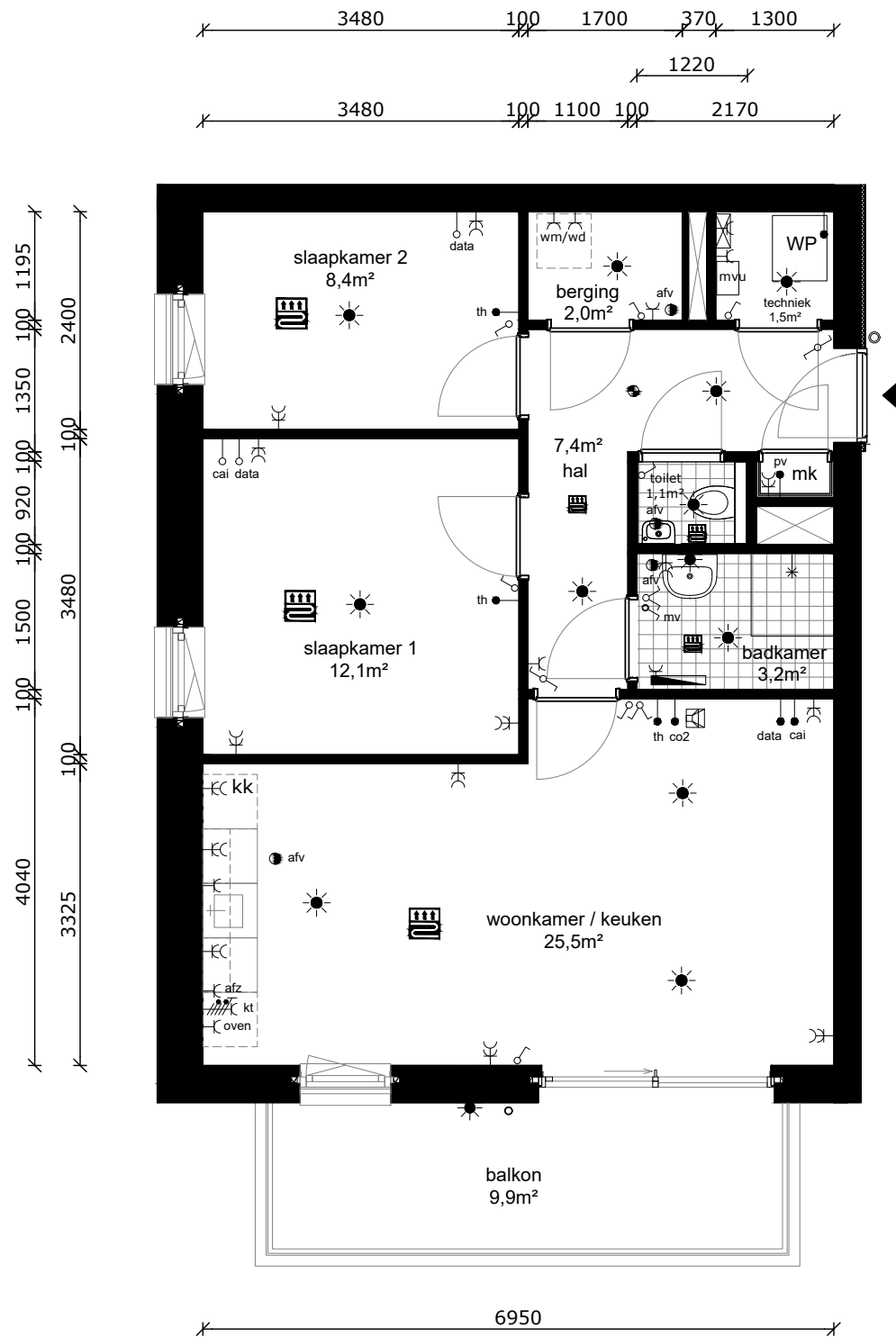
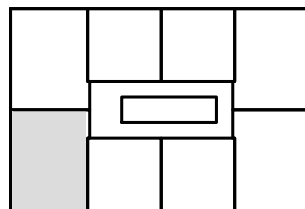
badkamer	3,20m <sup>2</sup>
slaapkamer 1	12,10m <sup>2</sup>
slaapkamer 2	8,40m <sup>2</sup>
berging	2,00m <sup>2</sup>
technische ruimte	1,50m <sup>2</sup>

balkon	9,90m <sup>2</sup>
berging (extern)	6,60m <sup>2</sup>

Totaal GO ca. 64,78m<sup>2</sup>  
 (dit is inclusief de wanden)

- wandlichtpunt
- plafondlichtpunt
- wandcontactdoos dubbel geaard
- wandcontactdoos enkel geaard
- schakelaar
- wisselschakelaar
- serieschakelaar
- schakelaar mechanische ventilatie
- bedrade leiding
- onbedrade leiding
- cai antenne installatie
- tel telefonie
- th thermostaat
- co2 co2 sensor / bediening mv
- pv omvormer pv panelen
- drukknoop bel
- perilex (tbv kooktoestel)
- elektrische radiator
- verdeler vloerverwarming
- rookmelder
- afv afvoerpunt tbv mv
- WP warmtepomp
- mvu mechanische ventilatie unit
- mk meterkast
- wm wasmachine (opstelplaats)
- wd wasdroger (opstelplaats)
- kt kooktoestel (opstelplaats)
- kk koelkast (opstelplaats)
- vloerverwarming

blok 3



COMPLEX : 30630000  
 ADRES : Molenstraat 153P  
 BOUWJAAR : 2024  
 OPMERKING : geringe afwijking mogelijk  
 Aan deze tekeningen kunnen geen rechten worden ontleend

WONINGTYPE : Type B4sp SH  
 VERDIEPING : eerste verdieping  
 AANTAL KAMERS : 3  
 DATUM : 27-07-2023  
 WIJZIGING : 10-10-2023

## TECHNISCHE GEGEVENS

Omschrijving	Rc (m2.K/W)	
begane grondvloer	3,70	
gevels	4,90	?
dak	6,30	
index energie	A+++ (BENG)	

Wijze van ventileren: natuurlijke toevoer en mechanische afvoer  
 Wijze van verwarmen: lucht/water warmtepomp d.m.v. vloerverwarming

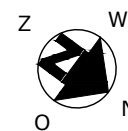
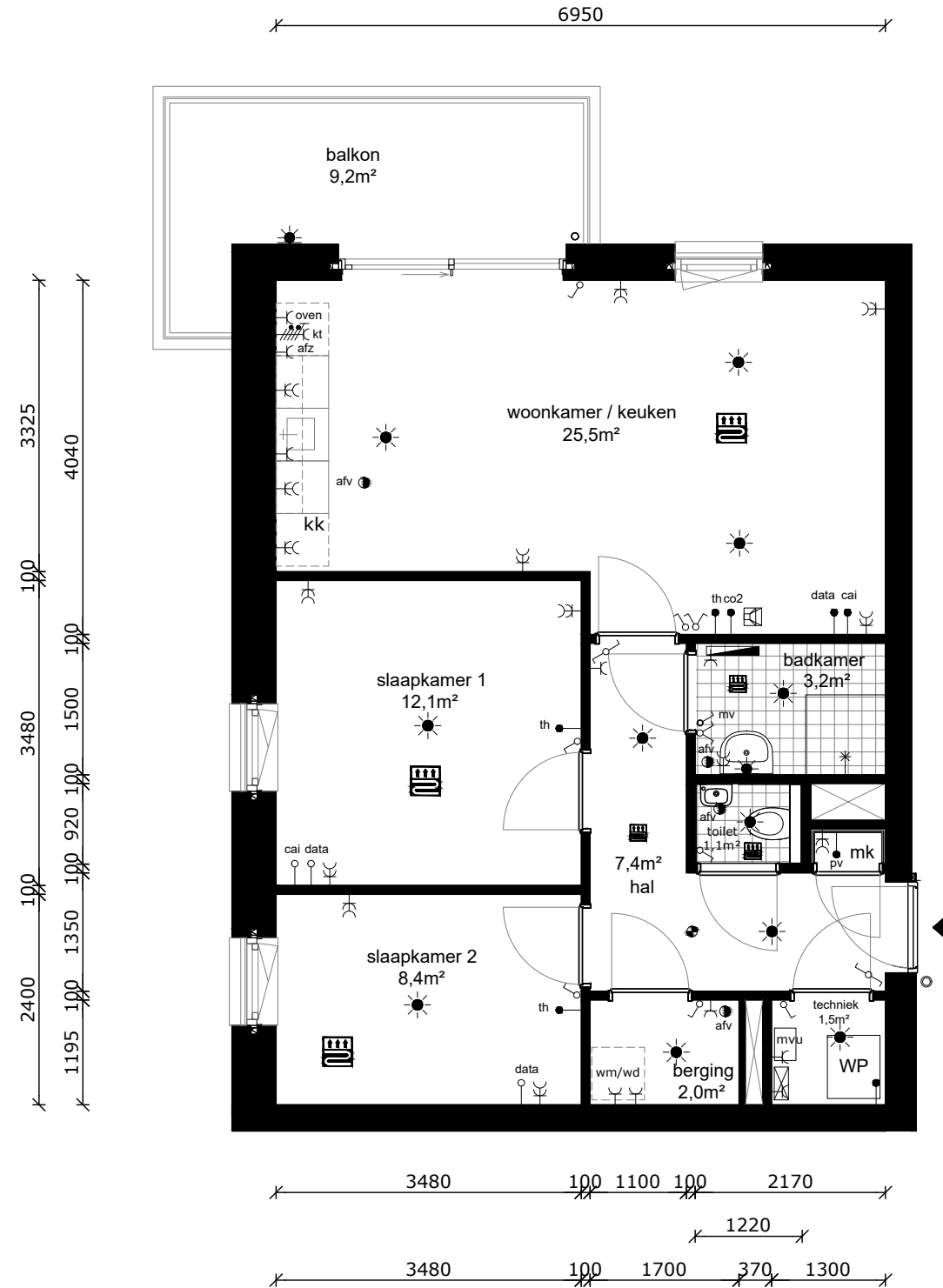
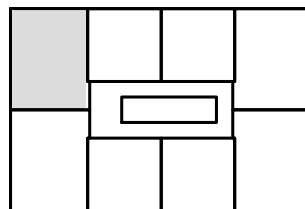
4 stuks Pv-panelen met een max. vermogen van 410 WP per stuk.

### OPPERVLAKTEN (conform NEN 2580)

Omschrijving	vloeroppervlakte (m2 NVO)
hal	7,40m <sup>2</sup>
toilet	1,10m <sup>2</sup>
woonkamer	19,90m <sup>2</sup>
keuken	5,60m <sup>2</sup>
lengte aanrechtblad	1800mm
badkamer	3,20m <sup>2</sup>
slaapkamer 1	12,10m <sup>2</sup>
slaapkamer 2	8,40m <sup>2</sup>
berging	2,00m <sup>2</sup>
technische ruimte	1,50m <sup>2</sup>
balkon	9,20m <sup>2</sup>
berging (extern)	6,20m <sup>2</sup>
Totaal GO	ca. 64,78m <sup>2</sup>
(dit is inclusief de wanden)	

- wandlichtpunt
- plafondlichtpunt
- wandcontactdoos dubbel geaard
- wandcontactdoos enkel geaard
- schakelaar
- wisselschakelaar
- serieschakelaar
- schakelaar mechanische ventilatie
- bedrade leiding
- onbedrade leiding
- cai antenne installatie
- tel telefonie
- th thermostaat
- co2 co2 sensor / bediening mv
- pv omvormer pv panelen
- © drukknoop bel
- perilex (tbv kooktoestel)
- elektrische radiator
- verdeler vloerverwarming
- rookmelder
- afv afvoerpunt tbv mv
- WP warmtepomp
- mvu mechanische ventilatie unit
- mk meterkast
- wm wasmachine (opstelplaats)
- wd wasdroger (opstelplaats)
- kt kooktoestel (opstelplaats)
- kk koelkast (opstelplaats)
- vloerverwarming

blok 3



COMPLEX : 30630000  
 ADRES : Molenstraat 153R  
 BOUWJAAR : 2024  
 OPMERKING : geringe afwijking mogelijk  
 Aan deze tekeningen kunnen geen rechten worden ontleend

WONINGTYPE : Type B2 SH  
 VERDIEPING : tweede verdieping  
 AANTAL KAMERS : 3  
 DATUM : 27-07-2023  
 WIJZIGING : 10-10-2023

## TECHNISCHE GEGEVENS

Omschrijving	Rc (m2.K/W)
begane grondvloer	3,70
gevels	4,90
dak	6,30
index energie	A+++ (BENG)

Wijze van ventileren: natuurlijke toevoer en mechanische afvoer  
 Wijze van verwarmen: lucht/water warmtepomp d.m.v. vloerverwarming

4 stuks Pv-panelen met een max. vermogen van 410 WP per stuk.

## OPPERVLAKTEN (conform NEN 2580)

Omschrijving vloeroppervlakte (m2 NVO)

hal	4,30m <sup>2</sup>
woonkamer	16,00m <sup>2</sup>
keuken	5,60m <sup>2</sup>
lengte aanrechtblad	1800mm

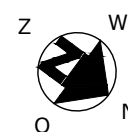
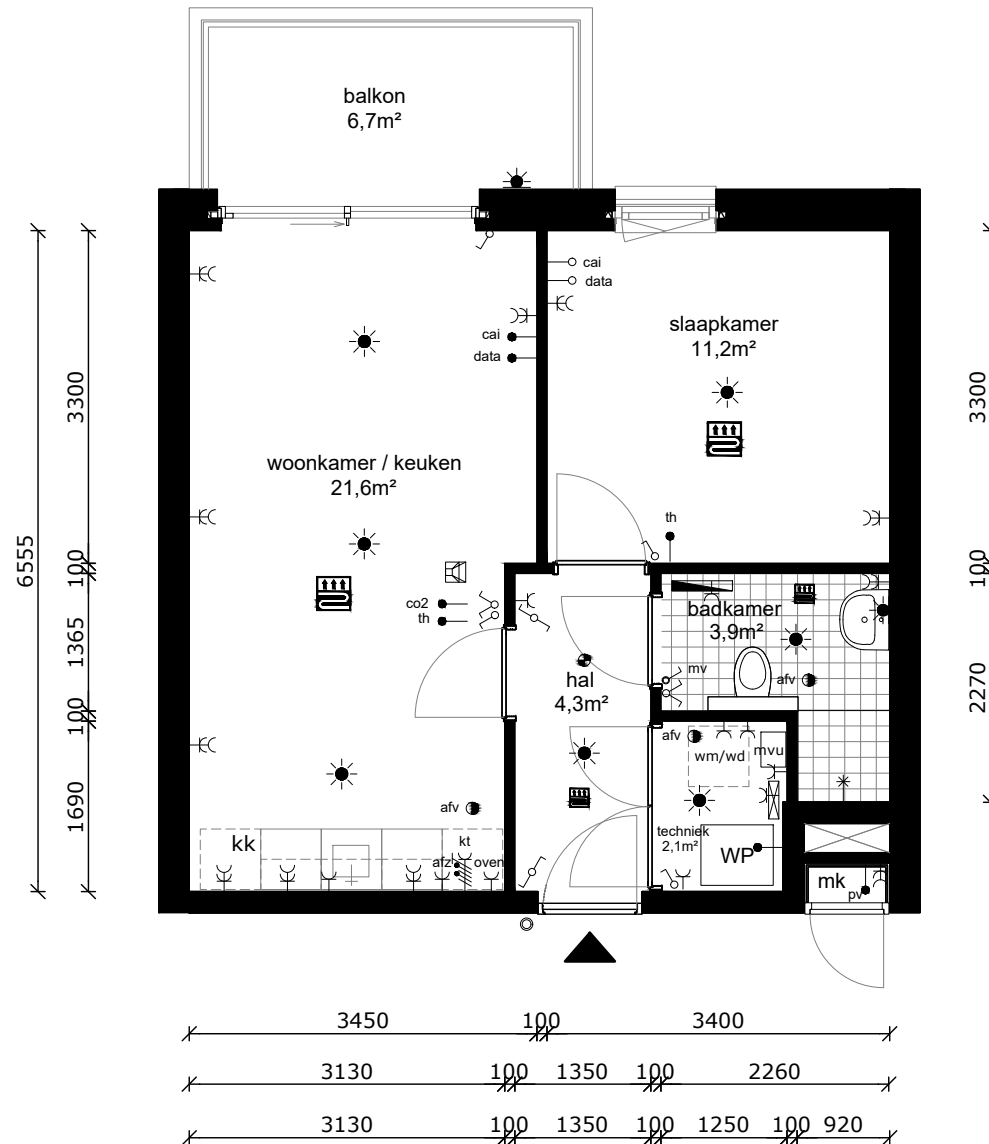
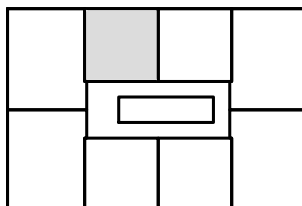
badkamer	3,90m <sup>2</sup>
slaapkamer 1	11,20m <sup>2</sup>
technische ruimte	2,10m <sup>2</sup>

balkon	6,70m <sup>2</sup>
gemeenschappelijke berging (extern)	

Totaal GO ca. 44,62m<sup>2</sup>  
 (dit is inclusief de wanden)

- wandlichtpunt
- plafondlichtpunt
- wandcontactdoos dubbel geaard
- wandcontactdoos enkel geaard
- schakelaar
- wisselschakelaar
- serieschakelaar
- schakelaar mechanische ventilatie
- bedrade leiding
- onbedrade leiding
- cai antenne installatie
- tel telefonie
- th thermostaat
- co2 co2 sensor / bediening mv
- pv omvormer pv panelen
- drukknoop bel
- perilex (tbv kooktoestel)
- elektrische radiator
- verdeler vloerverwarming
- rookmelder
- afvoerpunt tbv mv
- WP warmtepomp
- mvu mechanische ventilatie unit
- mk meterkast
- wm wasmachine (opstelplaats)
- wd wasdroger (opstelplaats)
- kt kooktoestel (opstelplaats)
- kk koelkast (opstelplaats)
- vloerverwarming

blok 3



COMPLEX : 30630000  
 ADRES : Molenstraat 153S  
 BOUWJAAR : 2024  
 OPMERKING : geringe afwijking mogelijk  
 Aan deze tekeningen kunnen geen rechten worden ontleend

WONINGTYPE : Type B5 SH  
 VERDIEPING : tweede verdieping  
 AANTAL KAMERS : 2  
 DATUM : 27-07-2023  
 WIJZIGING : 10-10-2023

## TECHNISCHE GEGEVENS

Omschrijving	Rc (m2.K/W)
begane grondvloer	3,70
gevels	4,90
dak	6,30
index energie	A+++ (BENG)

Wijze van ventileren: natuurlijke toevoer en mechanische afvoer  
 Wijze van verwarmen: lucht/water warmtepomp d.m.v. vloerverwarming

4 stuks Pv-panels met een max. vermogen van 410 WP per stuk.

## OPPERVLAKTEN (conform NEN 2580)





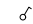


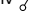

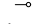



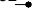


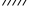




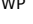
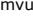

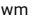
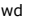
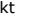


Omschrijving vloeroppervlakte (m2 NVO)

hal	4,30m <sup>2</sup>
woonkamer	16,00m <sup>2</sup>
keuken	5,60m <sup>2</sup>
lengte aanrechtblad	1800mm

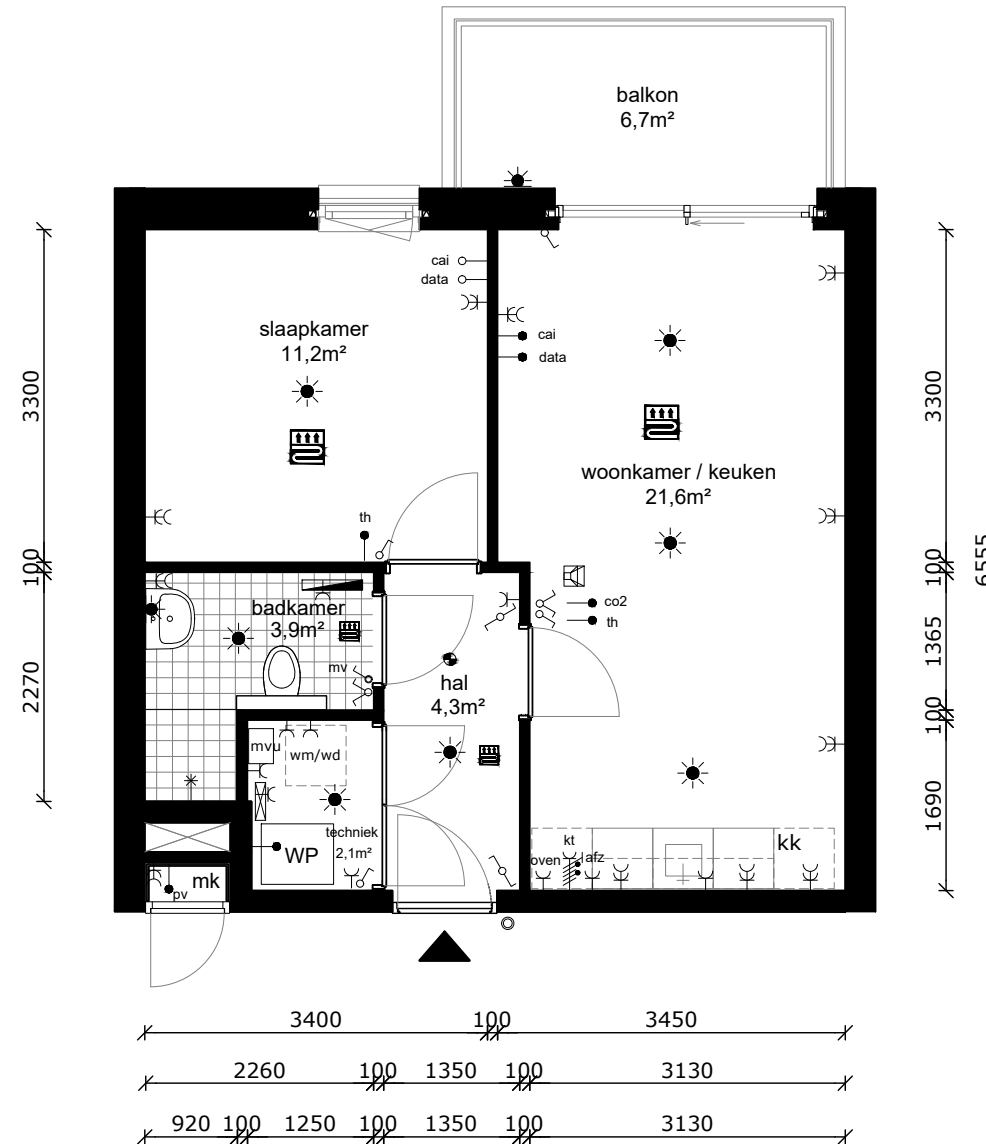
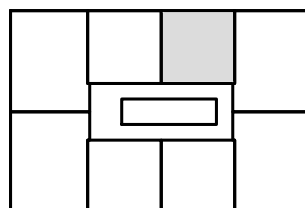
badkamer	3,90m <sup>2</sup>
slaapkamer 1	11,20m <sup>2</sup>
technische ruimte	2,10m <sup>2</sup>

balkon	6,70m <sup>2</sup>
gemeenschappelijke berging (extern)	

Totaal GO ca. 44,62m<sup>2</sup>  
 (dit is inclusief de wanden)

-  wandlichtpunt
-  plafondlichtpunt
-  wandcontactdoos dubbel geaard
-  wandcontactdoos enkel geaard
-  schakelaar
-  wisselschakelaar
-  serieschakelaar
-  schakelaar mechanische ventilatie
-  bedrade leiding
-  onbedrade leiding
-  antenne installatie
-  telefonie
-  thermostaat
-  co2 sensor / bediening mv
-  omvormer pv panelen
-  drukknoop bel
-  perilex (tbv kooktoestel)
-  elektrische radiator
-  verdeler vloerverwarming
-  rookmelder
-  afvoerpunt tbv mv
-  WP warmtepomp
-  mvu mechanische ventilatie unit
-  mk meterkast
-  wm wasmachine (opstelplaats)
-  wd wasdroger (opstelplaats)
-  kt kooktoestel (opstelplaats)
-  kk koelkast (opstelplaats)
-  vloerverwarming

blok 3



COMPLEX : 30630000  
 ADRES : Molenstraat 153T  
 BOUWJAAR : 2024  
 OPMERKING : geringe afwijking mogelijk  
 Aan deze tekeningen kunnen geen rechten worden ontleend

WONINGTYPE : Type B5sp SH  
 VERDIEPING : tweede verdieping  
 AANTAL KAMERS : 2  
 DATUM : 27-07-2023  
 WIJZIGING : 10-10-2023

## TECHNISCHE GEGEVENS

Omschrijving	Rc (m2.K/W)
begane grondvloer	3,70
gevels	4,90
dak	6,30
index energie	A+++ (BENG)

Wijze van ventileren: natuurlijke toevoer en mechanische afvoer  
 Wijze van verwarmen: lucht/water warmtepomp d.m.v. vloerverwarming

4 stuks Pv-panelen met een max. vermogen van 410 WP per stuk.

## OPPERVLAKTEN (conform NEN 2580)

Omschrijving vloeroppervlakte (m2 NVO)

hal	7,40m <sup>2</sup>
toilet	1,10m <sup>2</sup>
woonkamer	19,90m <sup>2</sup>
keuken	5,60m <sup>2</sup>
lengte aanrechtblad	1800mm

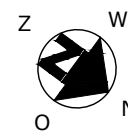
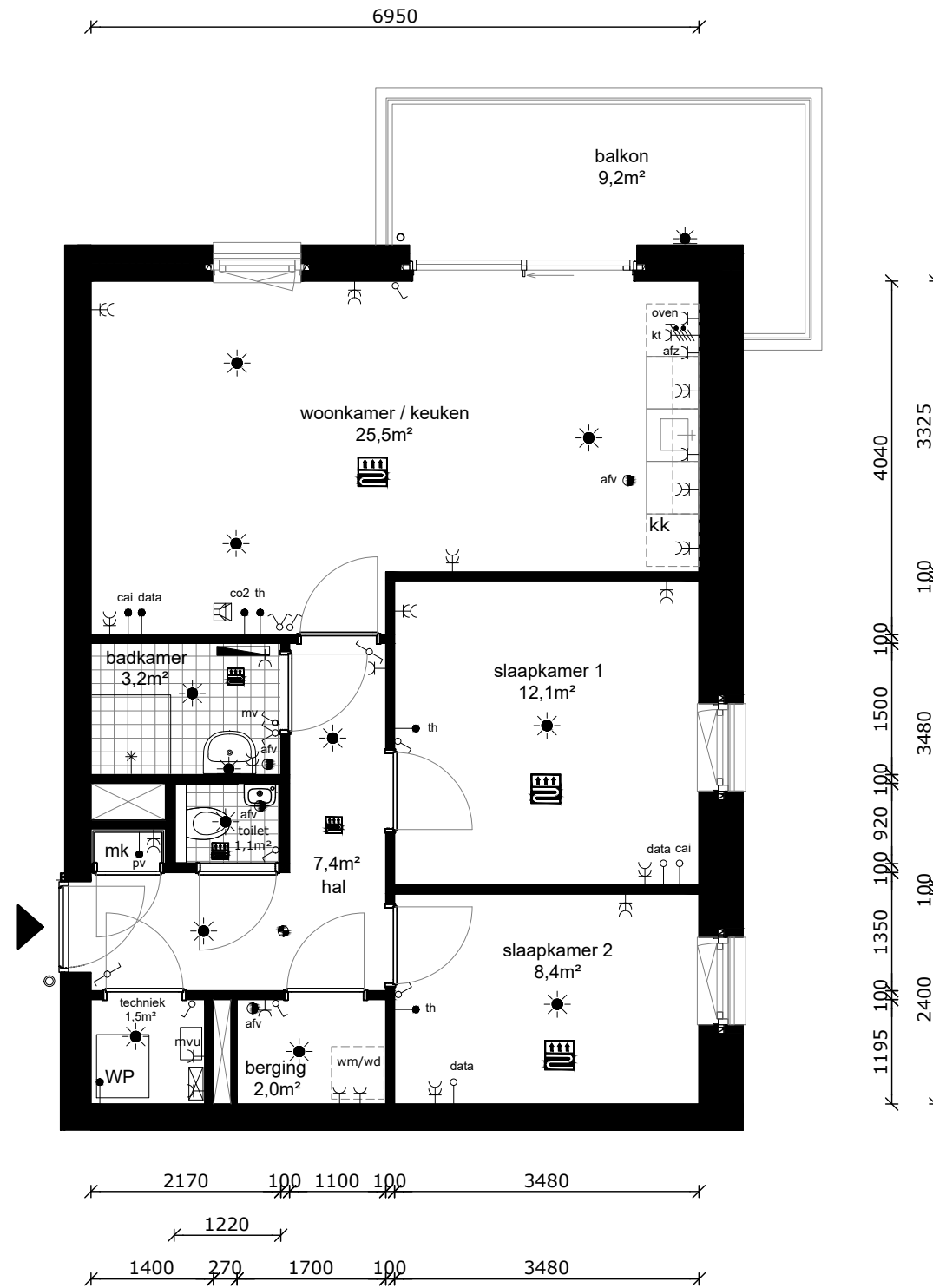
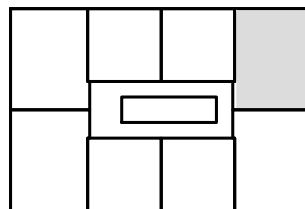
badkamer	3,20m <sup>2</sup>
slaapkamer 1	12,10m <sup>2</sup>
slaapkamer 2	8,40m <sup>2</sup>
berging	2,00m <sup>2</sup>
technische ruimte	1,50m <sup>2</sup>

balkon	9,20m <sup>2</sup>
berging (extern)	10,50m <sup>2</sup>

Totaal GO ca. 64,78m<sup>2</sup>  
 (dit is inclusief de wanden)

- wandlichtpunt
- plafondlichtpunt
- wandcontactdoos dubbel geaard
- wandcontactdoos enkel geaard
- schakelaar
- wisselschakelaar
- serieschakelaar
- schakelaar mechanische ventilatie
- bedrade leiding
- onbedrade leiding
- antenne installatie
- telefonie
- thermostaat
- co2 sensor / bediening mv
- omvormer pv panelen
- drukknoop bel
- perilex (tbv kooktoestel)
- elektrische radiator
- verdeler vloerverwarming
- rookmelder
- afvoerpunt tbv mv
- WP warmtepomp
- mvu mechanische ventilatie unit
- mk meterkast
- wm wasmachine (opstelplaats)
- wd wasdroger (opstelplaats)
- kt kooktoestel (opstelplaats)
- kk koelkast (opstelplaats)
- vloerverwarming

blok 3



COMPLEX : 30630000  
 ADRES : Molenstraat 153U  
 BOUWJAAR : 2024  
 OPMERKING : geringe afwijking mogelijk  
 Aan deze tekeningen kunnen geen rechten worden ontleend

WONINGTYPE : Type B2sp SH  
 VERDIEPING : tweede verdieping  
 AANTAL KAMERS : 3  
 DATUM : 27-07-2023  
 WIJZIGING : 10-10-2023

## TECHNISCHE GEGEVENS

Omschrijving	Rc (m2.K/W)
begane grondvloer	3,70
gevels	4,90
dak	6,30
index energie	A+++ (BENG)

Wijze van ventileren: natuurlijke toevoer en mechanische afvoer  
 Wijze van verwarmen: lucht/water warmtepomp d.m.v. vloerverwarming

4 stuks Pv-panelen met een max. vermogen van 410 WP per stuk.

## OPPERVLAKTEN (conform NEN 2580)

Omschrijving vloeroppervlakte (m2 NVO)

hal	7,40m <sup>2</sup>
toilet	1,10m <sup>2</sup>
woonkamer	19,90m <sup>2</sup>
keuken	5,60m <sup>2</sup>
lengte aanrechtblad	1800mm

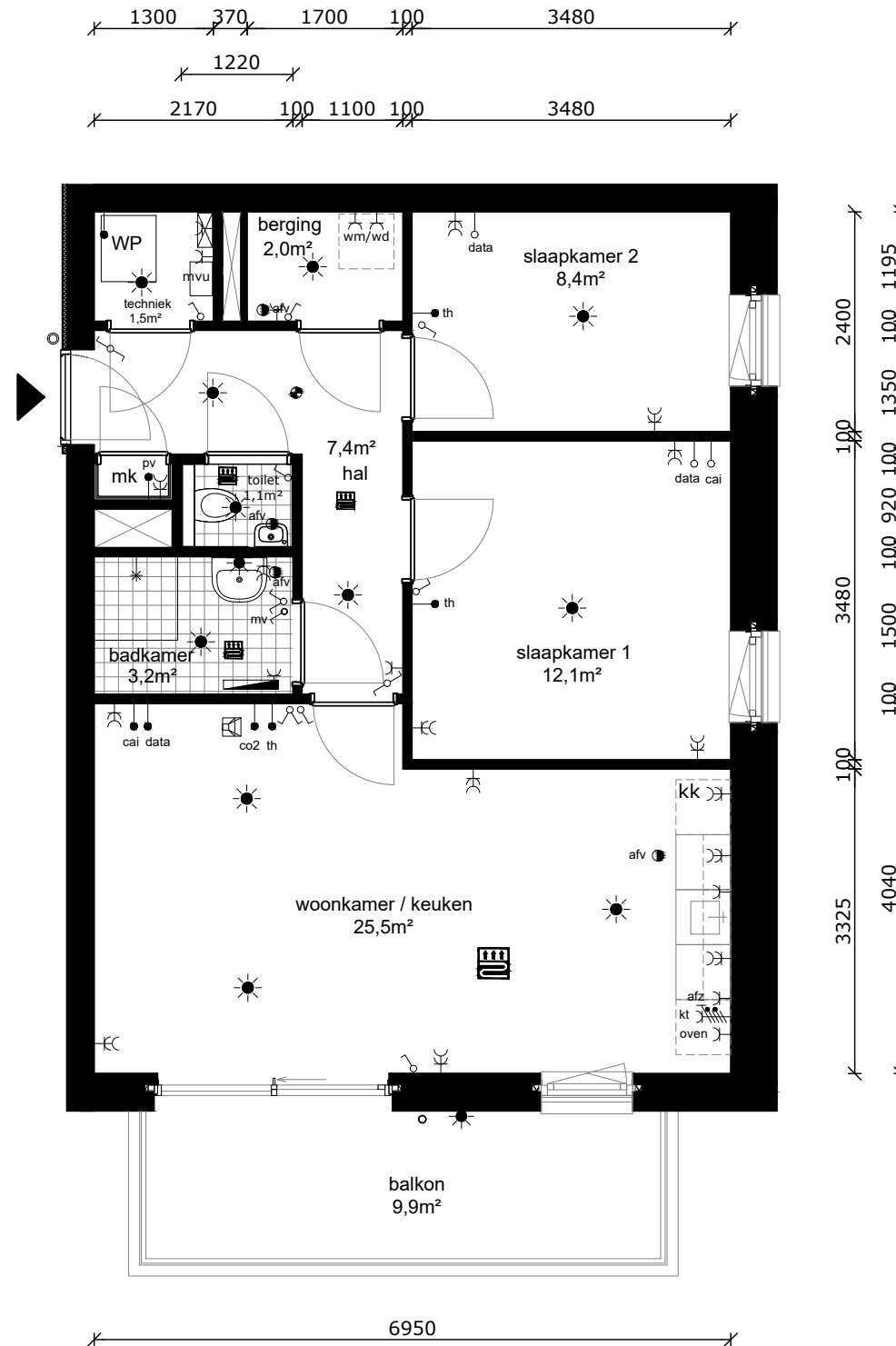
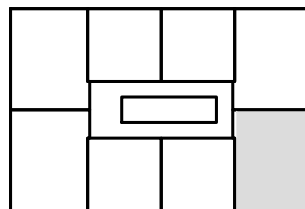
badkamer	3,20m <sup>2</sup>
slaapkamer 1	12,10m <sup>2</sup>
slaapkamer 2	8,40m <sup>2</sup>
berging	2,00m <sup>2</sup>
technische ruimte	1,50m <sup>2</sup>

balkon	9,90m <sup>2</sup>
berging (extern)	7,50m <sup>2</sup>

Totaal GO ca. 64,78m<sup>2</sup>  
 (dit is inclusief de wanden)

- wandlichtpunt
- plafondlichtpunt
- wandcontactdoos dubbel geaard
- wandcontactdoos enkel geaard
- schakelaar
- wisselschakelaar
- serieschakelaar
- schakelaar mechanische ventilatie
- bedrade leiding
- onbedrade leiding
- antenne installatie
- telefonie
- thermostaat
- co2 sensor / bediening mv
- omvormer pv panelen
- drukknop bel
- perilex (tbv kooktoestel)
- elektrische radiator
- verdeler vloerverwarming
- rookmelder
- afvoerpunt tbv mv
- WP warmtepomp
- mvu mechanische ventilatie unit
- mk meterkast
- wm wasmachine (opstelplaats)
- wd wasdroger (opstelplaats)
- kt kooktoestel (opstelplaats)
- kk koelkast (opstelplaats)
- vloerverwarming

blok 3



COMPLEX : 30630000  
 ADRES : Molenstraat 153V  
 BOUWJAAR : 2024  
 OPMERKING : geringe afwijking mogelijk  
 Aan deze tekeningen kunnen geen rechten worden ontleend

WONINGTYPE : Type B4 SH  
 VERDIEPING : tweede verdieping  
 AANTAL KAMERS : 3  
 DATUM : 27-07-2023  
 WIJZIGING : 10-10-2023

## TECHNISCHE GEGEVENS

Omschrijving	Rc (m2.K/W)
begane grondvloer	3,70
gevels	4,90
dak	6,30
index energie	A+++ (BENG)

Wijze van ventileren: natuurlijke toevoer en mechanische afvoer  
 Wijze van verwarmen: lucht/water warmtepomp d.m.v. vloerverwarming

4 stuks Pv-panelen met een max. vermogen van 410 WP per stuk.

## OPPERVLAKTEN (conform NEN 2580)

Omschrijving vloeroppervlakte (m2 NVO)

hal	4,30m <sup>2</sup>
woonkamer	16,00m <sup>2</sup>
keuken	5,60m <sup>2</sup>
lengte aanrechtblad	1800mm

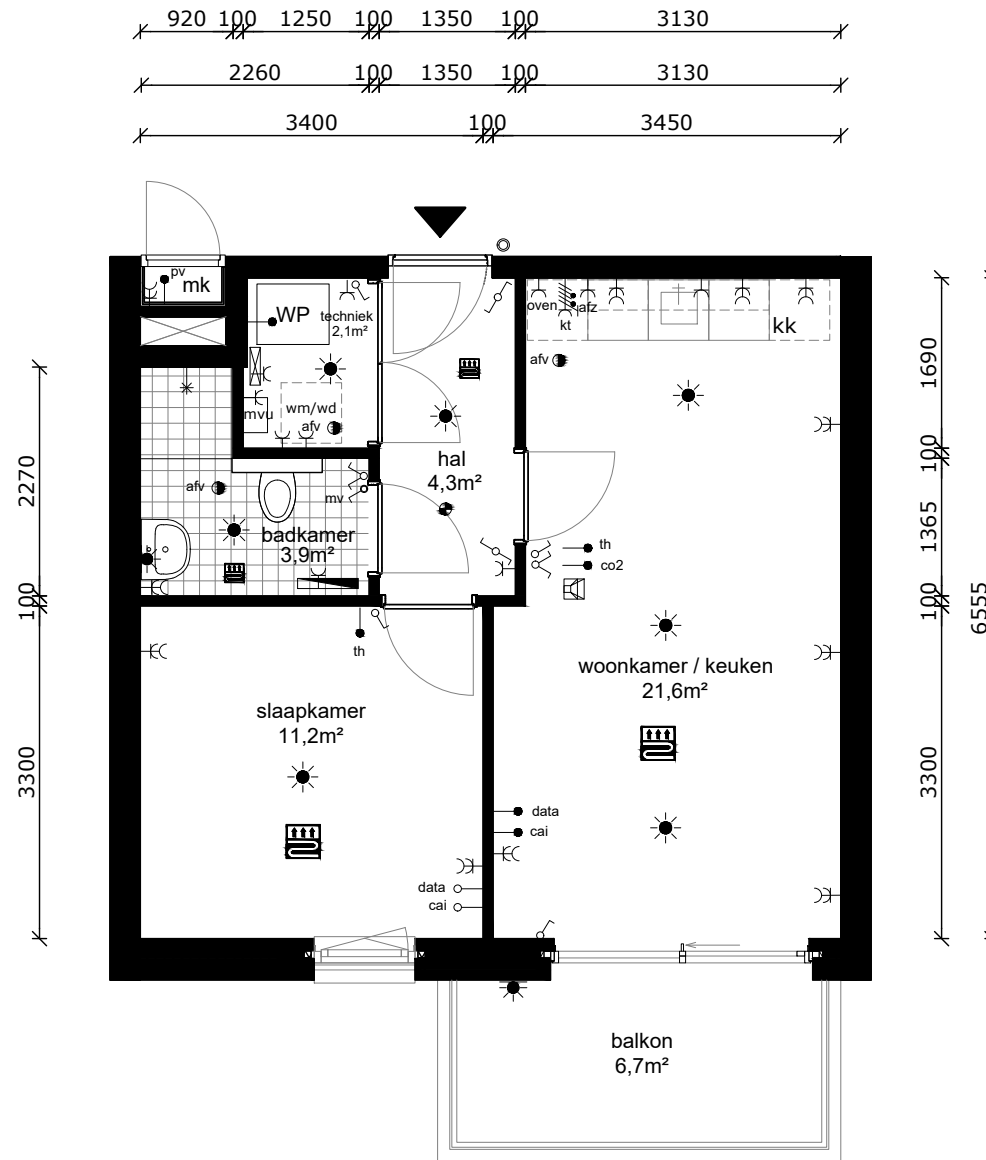
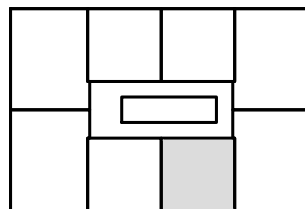
badkamer	3,90m <sup>2</sup>
slaapkamer 1	11,20m <sup>2</sup>
technische ruimte	2,10m <sup>2</sup>

balkon	6,70m <sup>2</sup>
gemeenschappelijke berging (extern)	

Totaal GO ca. 44,62m<sup>2</sup>  
 (dit is inclusief de wanden)

	wandlichtpunt
	plafondlichtpunt
	wandcontactdoos dubbel geaard
	wandcontactdoos enkel geaard
	schakelaar
	wisselschakelaar
	serieschakelaar
	schakelaar mechanische ventilatie
	bedrade leiding
	onbedrade leiding
	cai antenne installatie
	tel telefonie
	th thermostaat
	co2 co2 sensor / bediening mv
	pv omvormer pv panelen
	drukknop bel
	perilex (tbv kooktoestel)
	elektrische radiator
	verdeler vloerverwarming
	rookmelder
	afvoerpunt tbv mv
	WP warmtepomp
	mvu mechanische ventilatie unit
	mk meterkast
	wm wasmachine (opstelplaats)
	wd wasdroger (opstelplaats)
	kt kooktoestel (opstelplaats)
	kk koelkast (opstelplaats)
	vloerverwarming

blok 3



COMPLEX : 30630000  
 ADRES : Molenstraat 153W  
 BOUWJAAR : 2024  
 OPMERKING : geringe afwijking mogelijk  
 Aan deze tekeningen kunnen geen rechten worden ontleend

WONINGTYPE : Type B5 SH  
 VERDIEPING : tweede verdieping  
 AANTAL KAMERS : 2  
 DATUM : 27-07-2023  
 WIJZIGING : 10-10-2023



## TECHNISCHE GEGEVENS

Omschrijving	Rc (m2.K/W)
begane grondvloer	3,70
gevels	4,90
dak	6,30
index energie	A+++ (BENG)

Wijze van ventileren: natuurlijke toevoer en mechanische afvoer  
 Wijze van verwarmen: lucht/water warmtepomp d.m.v. vloerverwarming

4 stuks Pv-panelen met een max. vermogen van 410 WP per stuk.

## OPPERVLAKTEN (conform NEN 2580)

Omschrijving vloeroppervlakte (m2 NVO)

hal	4,30m <sup>2</sup>
woonkamer	16,00m <sup>2</sup>
keuken	5,60m <sup>2</sup>
lengte aanrechtblad	1800mm

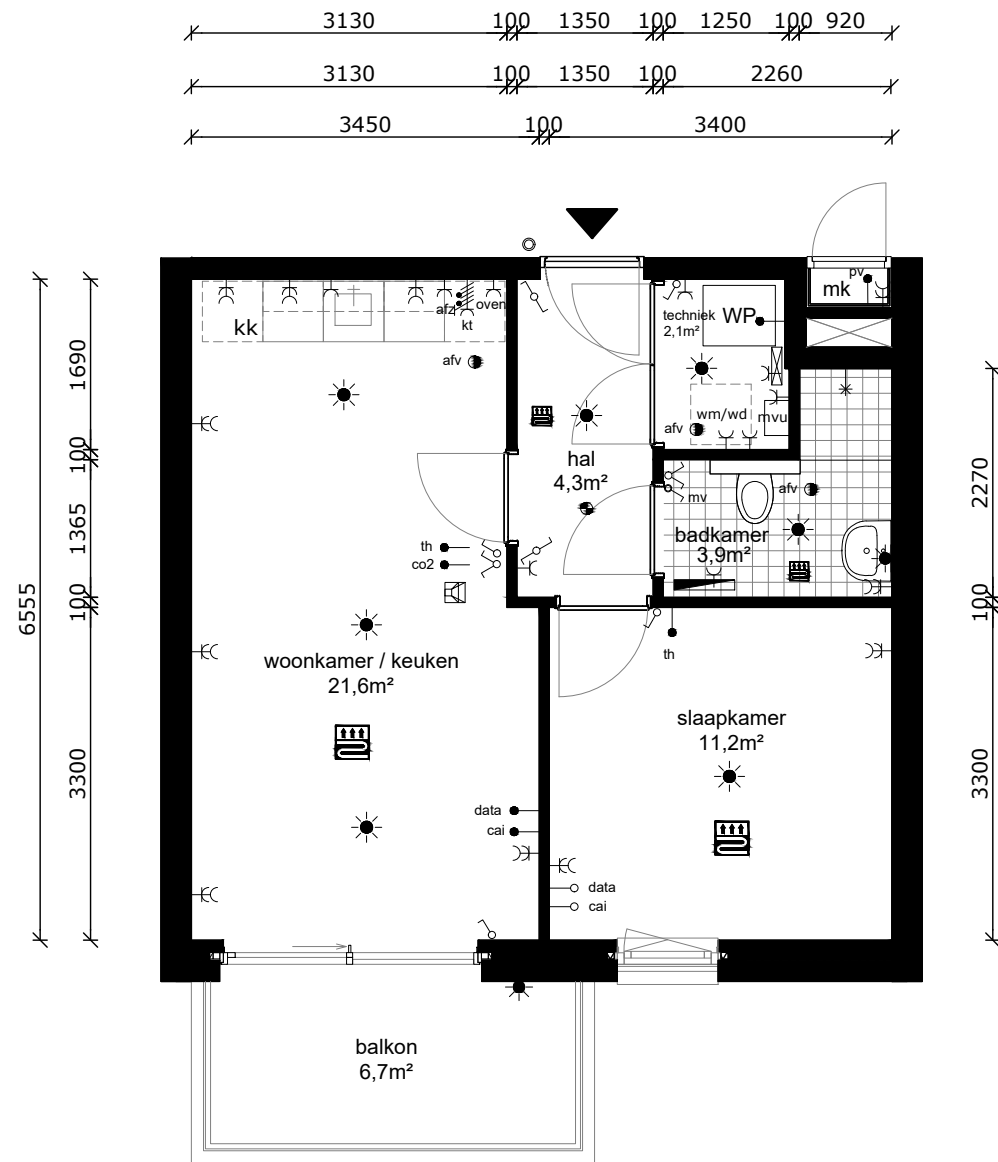
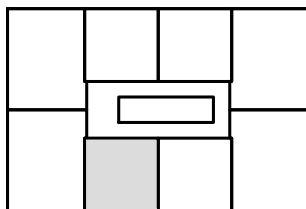
badkamer	3,90m <sup>2</sup>
slaapkamer 1	11,20m <sup>2</sup>
technische ruimte	2,10m <sup>2</sup>

balkon	6,70m <sup>2</sup>
gemeenschappelijke berging (extern)	

Totaal GO ca. 44,62m<sup>2</sup>  
 (dit is inclusief de wanden)

- wandlichtpunt
- plafondlichtpunt
- wandcontactdoos dubbel geaard
- wandcontactdoos enkel geaard
- schakelaar
- wisselschakelaar
- serieschakelaar
- schakelaar mechanische ventilatie
- bedrade leiding
- onbedrade leiding
- antenne installatie
- telefonie
- thermostaat
- co2 sensor / bediening mv
- omvormer pv panelen
- drukknoop bel
- perilex (tbv kooktoestel)
- elektrische radiator
- verdeler vloerverwarming
- rookmelder
- afvoerpunt tbv mv
- WP warmtepomp
- mvu mechanische ventilatie unit
- mk meterkast
- wm wasmachine (opstelplaats)
- wd wasdroger (opstelplaats)
- kt kooktoestel (opstelplaats)
- kk koelkast (opstelplaats)
- vloerverwarming

blok 3



COMPLEX : 30630000  
 ADRES : Molenstraat 153X  
 BOUWJAAR : 2024  
 OPMERKING : geringe afwijking mogelijk  
 Aan deze tekeningen kunnen geen rechten worden ontleend

WONINGTYPE : Type B5sp SH  
 VERDIEPING : tweede verdieping  
 AANTAL KAMERS : 2  
 DATUM : 27-07-2023  
 WIJZIGING : 10-10-2023

## TECHNISCHE GEGEVENS

Omschrijving	Rc (m2.K/W)
begane grondvloer	3,70
gevels	4,90
dak	6,30
index energie	A+++ (BENG)

Wijze van ventileren: natuurlijke toevoer en mechanische afvoer  
 Wijze van verwarmen: lucht/water warmtepomp d.m.v. vloerverwarming

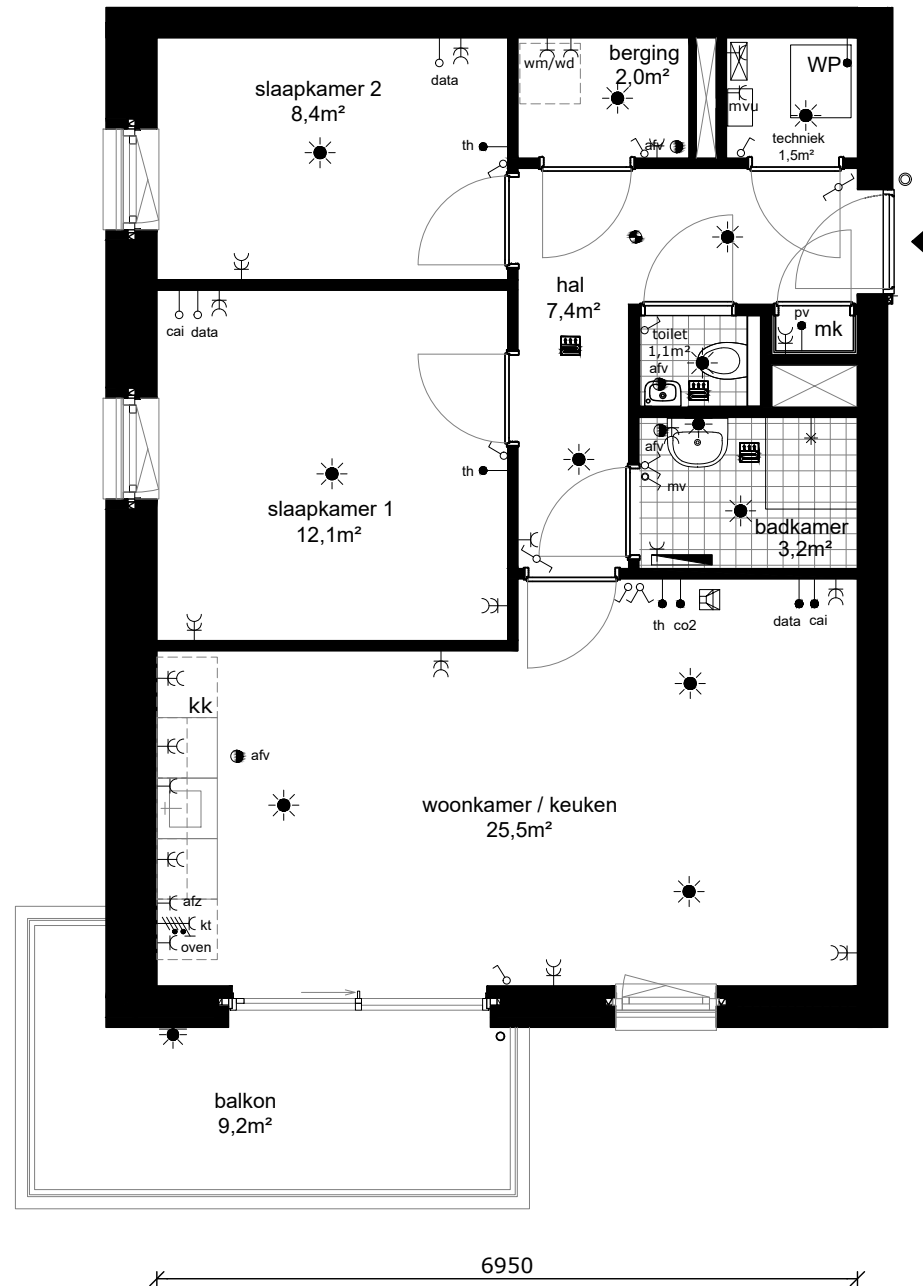
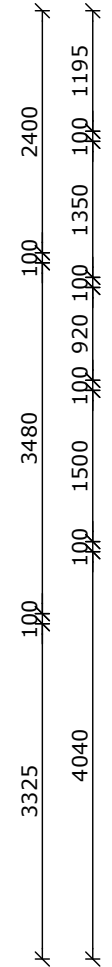
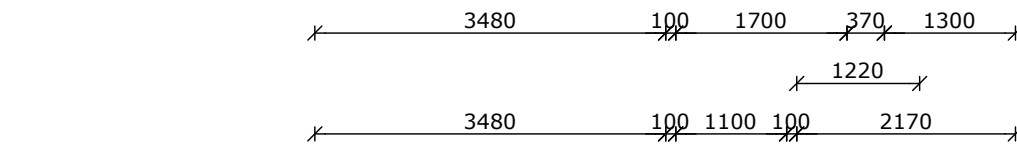
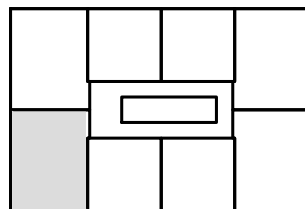
4 stuks Pv-panelen met een max. vermogen van 410 WP per stuk.

## OPPERVLAKTEN (conform NEN 2580)

Omschrijving	vloeroppervlakte (m2 NVO)
hal	7,40m <sup>2</sup>
toilet	1,10m <sup>2</sup>
woonkamer	19,90m <sup>2</sup>
keuken	5,60m <sup>2</sup>
lengte aanrechtblad	1800mm
badkamer	3,20m <sup>2</sup>
slaapkamer 1	12,10m <sup>2</sup>
slaapkamer 2	8,40m <sup>2</sup>
berging	2,00m <sup>2</sup>
technische ruimte	1,50m <sup>2</sup>
balkon	9,20m <sup>2</sup>
berging (extern)	7,50m <sup>2</sup>
<b>Totaal GO</b>	<b>ca. 64,78m<sup>2</sup></b>
(dit is inclusief de wanden)	

- wandlichtpunt
- plafondlichtpunt
- wandcontactdoos dubbel geaard
- wandcontactdoos enkel geaard
- schakelaar
- wisselschakelaar
- serieschakelaar
- schakelaar mechanische ventilatie
- bedrade leiding
- onbedrade leiding
- antenne installatie
- telefoon
- thermostaat
- co2 sensor / bediening mv
- omvormer pv panelen
- drukknop bel
- perilex (tbv kooktoestel)
- elektrische radiator
- verdeler vloerverwarming
- rookmelder
- afvoerpunt tbv mv
- WP warmtepomp
- mvu mechanische ventilatie unit
- mk meterkast
- wm wasmachine (opstelplaats)
- wd wasdroger (opstelplaats)
- kt kooktoestel (opstelplaats)
- kk koelkast (opstelplaats)
- vloerverwarming

blok 3



COMPLEX : 30630000  
 ADRES : Molenstraat 153Y  
 BOUWJAAR : 2024  
 OPMERKING : geringe afwijking mogelijk  
 Aan deze tekeningen kunnen geen rechten worden ontleend

WONINGTYPE : Type B2sp SH  
 VERDIEPING : tweede verdieping  
 AANTAL KAMERS : 3  
 DATUM : 27-07-2023  
 WIJZIGING : 10-10-2023

