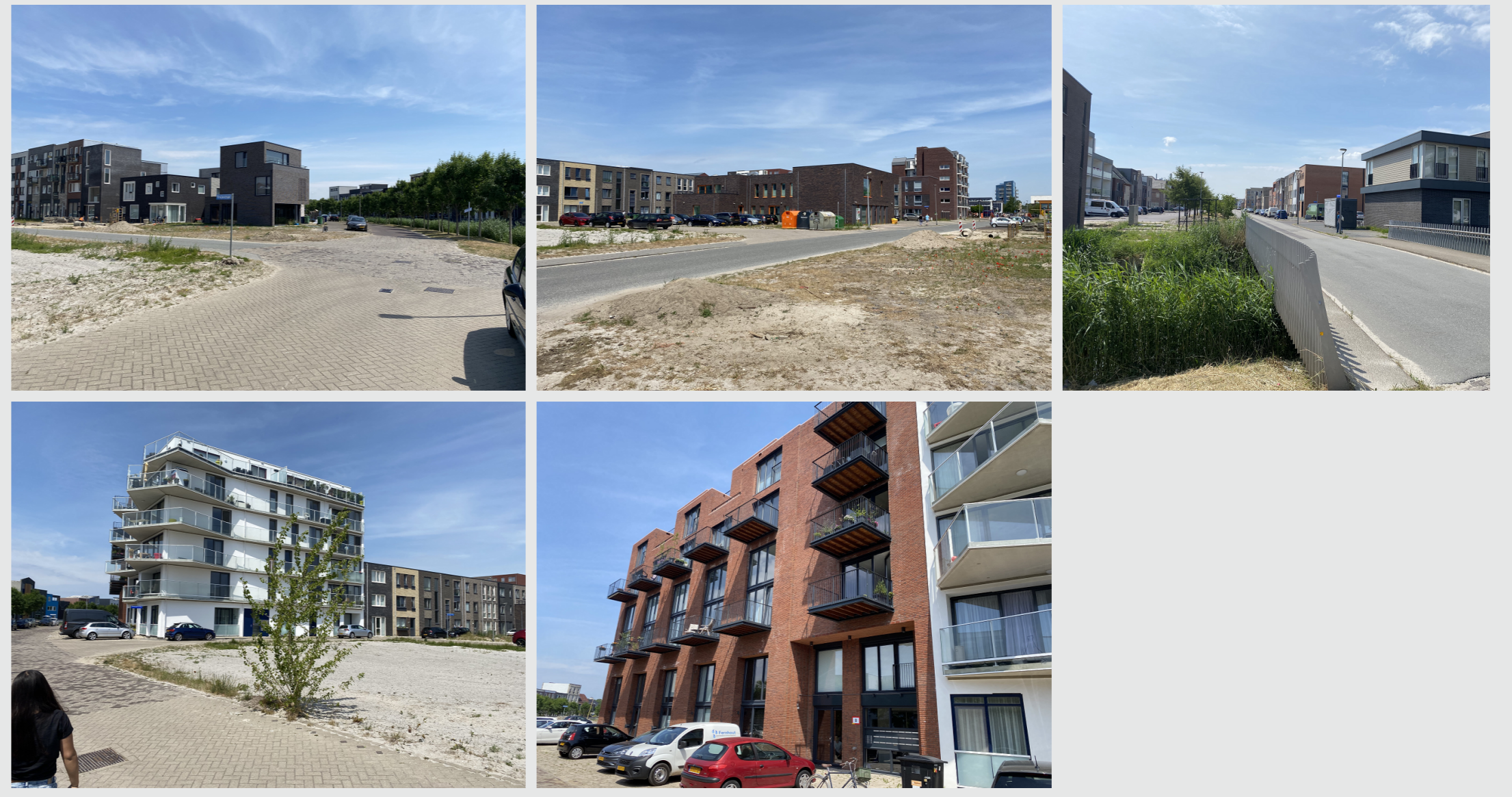
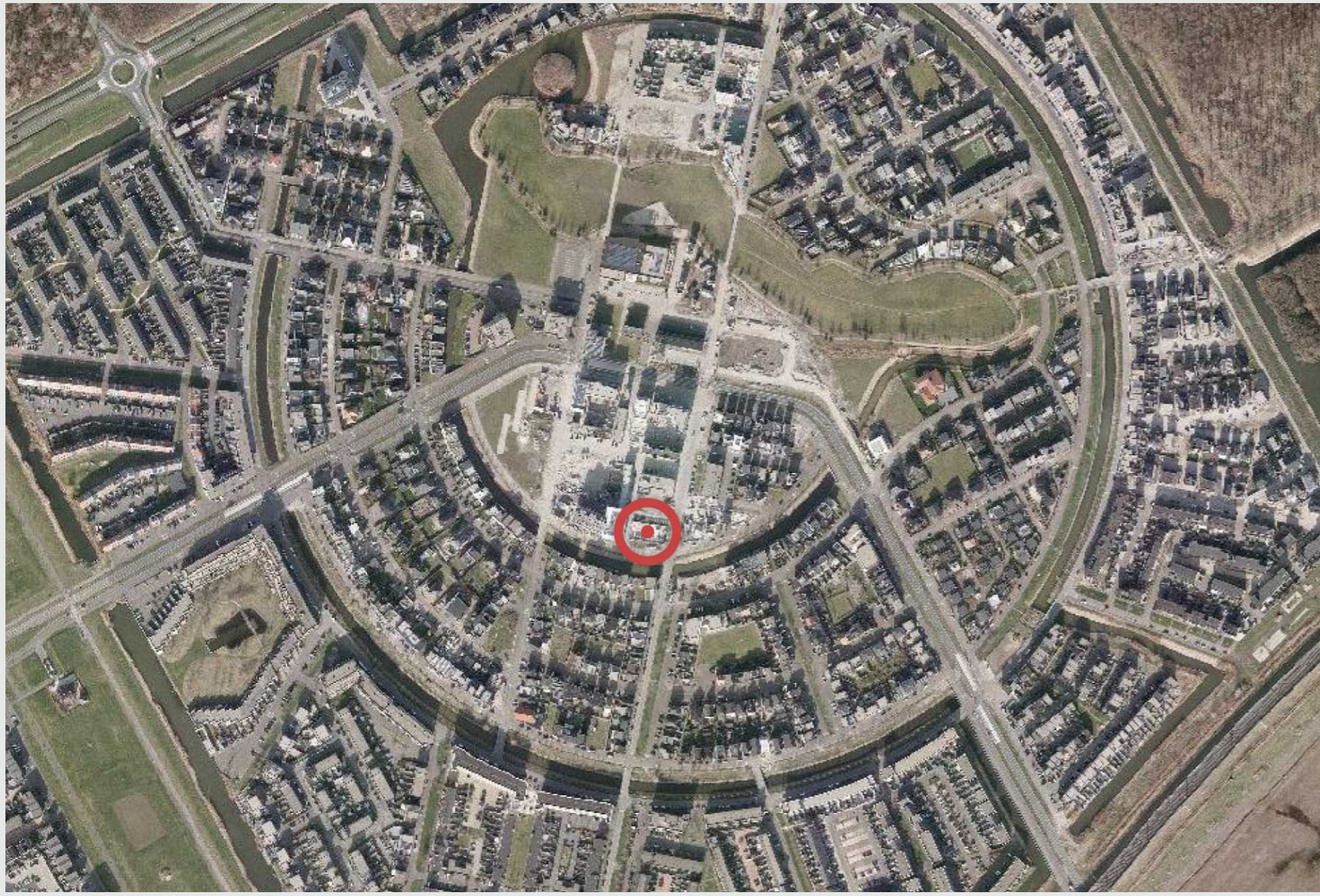
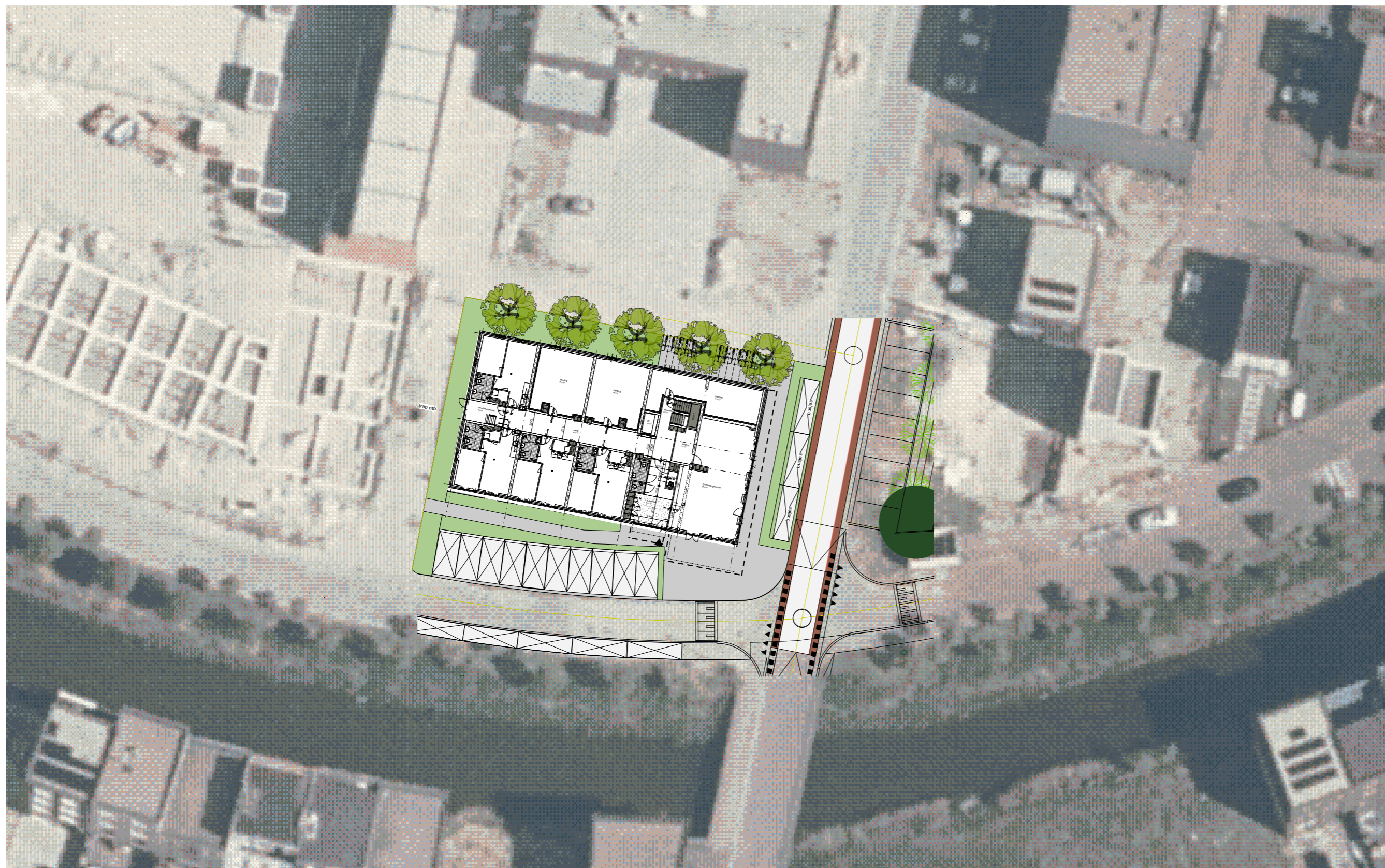


# Homerus kwartier - Woongroep Philadelphia



luchtfoto

foto's omgeving



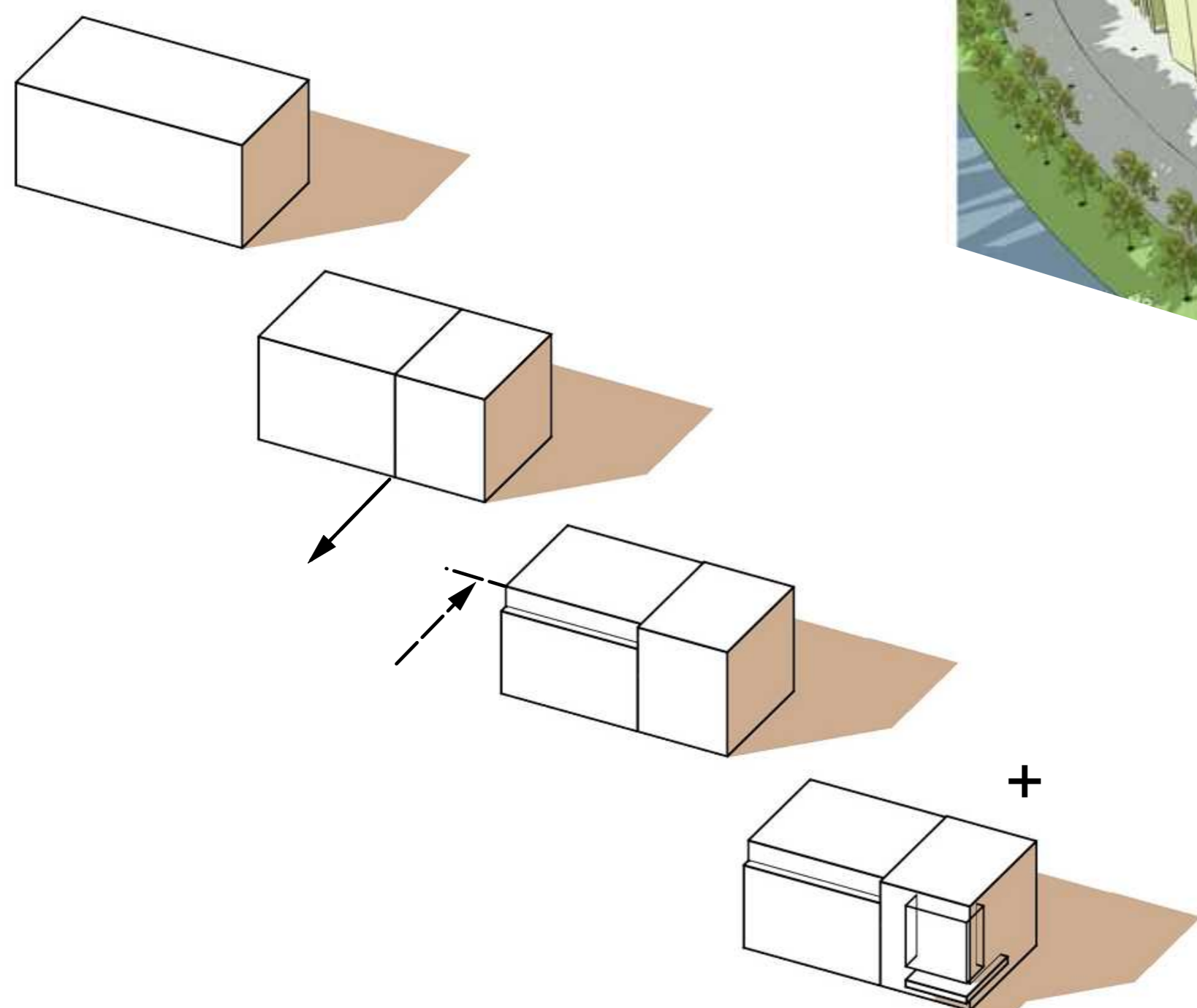
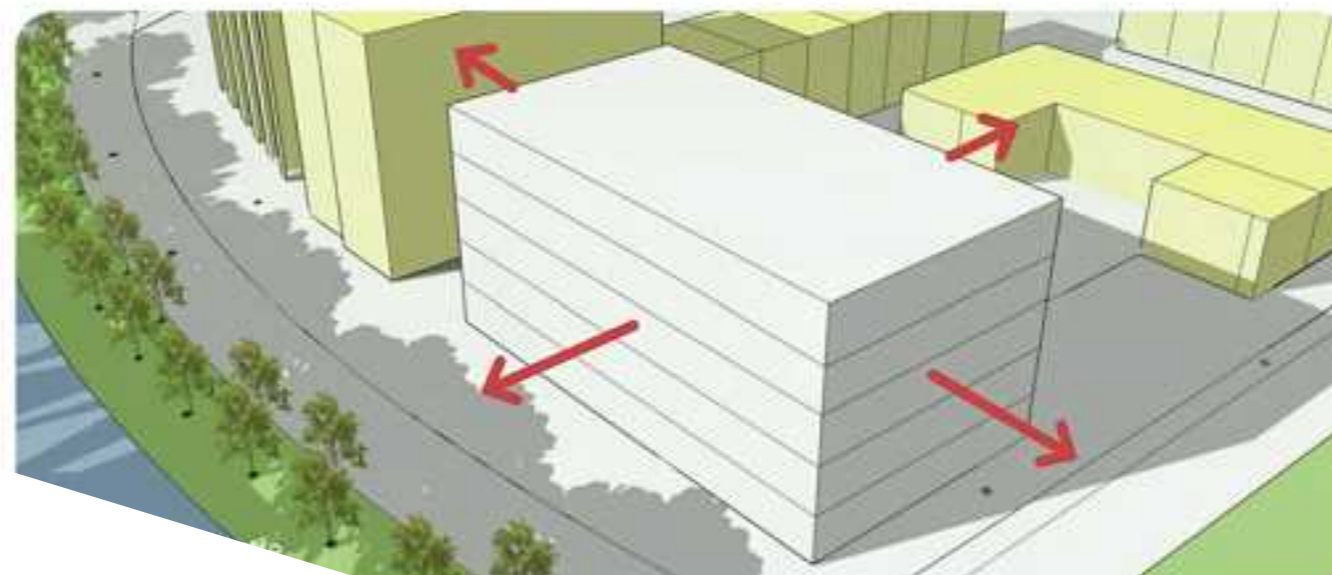
ligging omgeving



volume opbouw

## 4.2 Oriëntatie

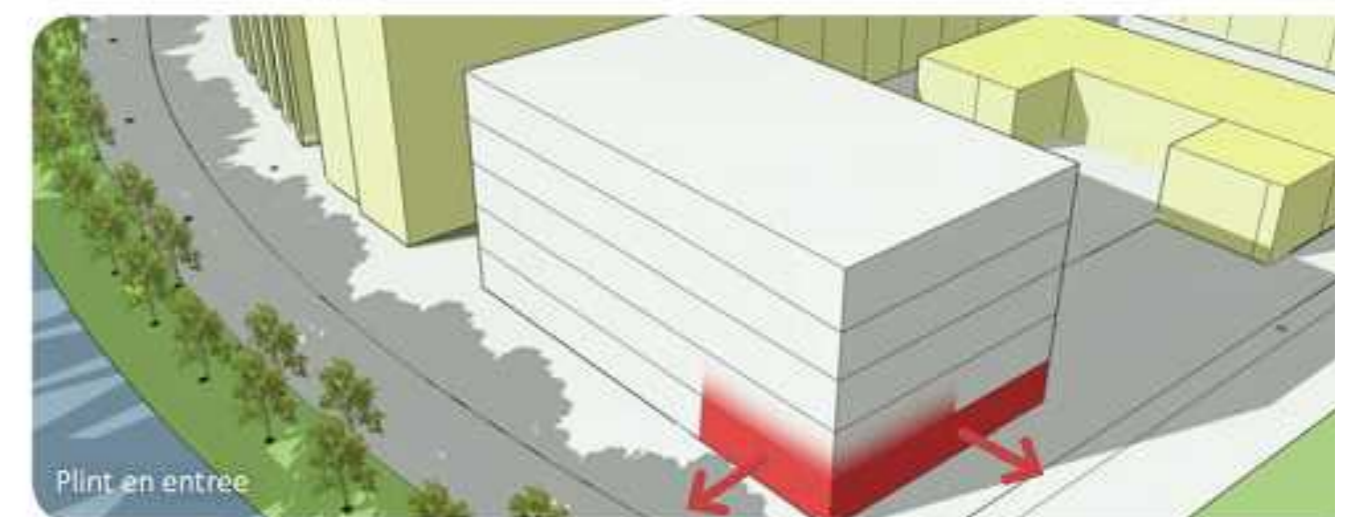
Het gebouw staat individueel in de ruimte en wordt niet opgenomen in een blok. Het is van belang dat het gebouw alzijdig is georiënteerd.



volume opbouw

## 4.3 Plint en entree

Een goede aansluiting op de openbare ruimte is van belang. Het gebouw dient een open en, waar mogelijk, levendige plint te krijgen. Het is ook van belang dat het hoekdeel een open en uitnodigend karakter krijgt. Mochten er een gemeenschappelijke ruimte worden gecreëerd die het open karakter van de plint kan versterken, dan heeft het de voorkeur deze in het hoekdeel te vestigen.

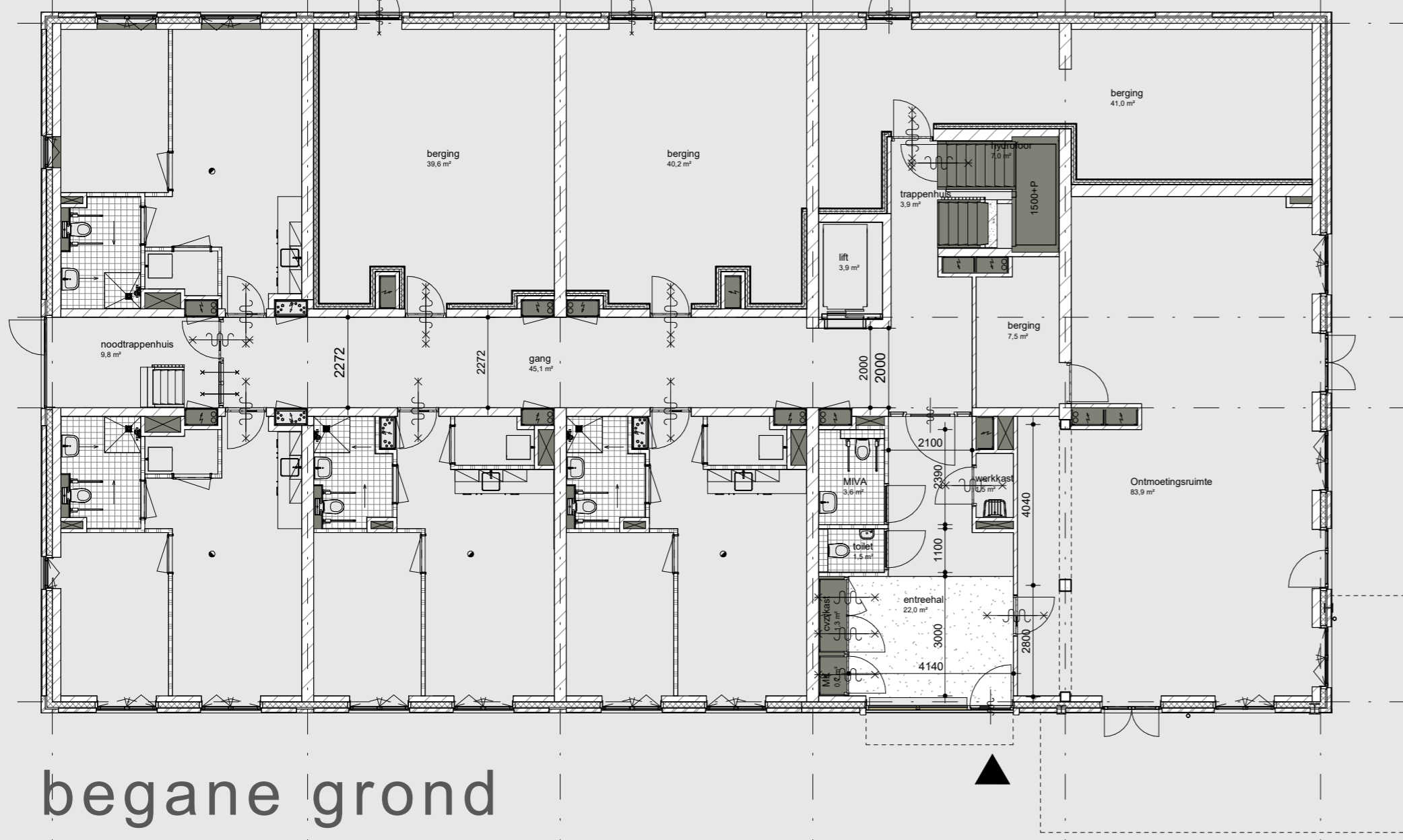


De entree dient te worden gerealiseerd in het hoekbouwdeel aan de Trojestraat of de Agamemnonsingel. De entree heeft kwaliteit en oogt rijk bijvoorbeeld door deze vorm te geven over 2 verdiepingen.





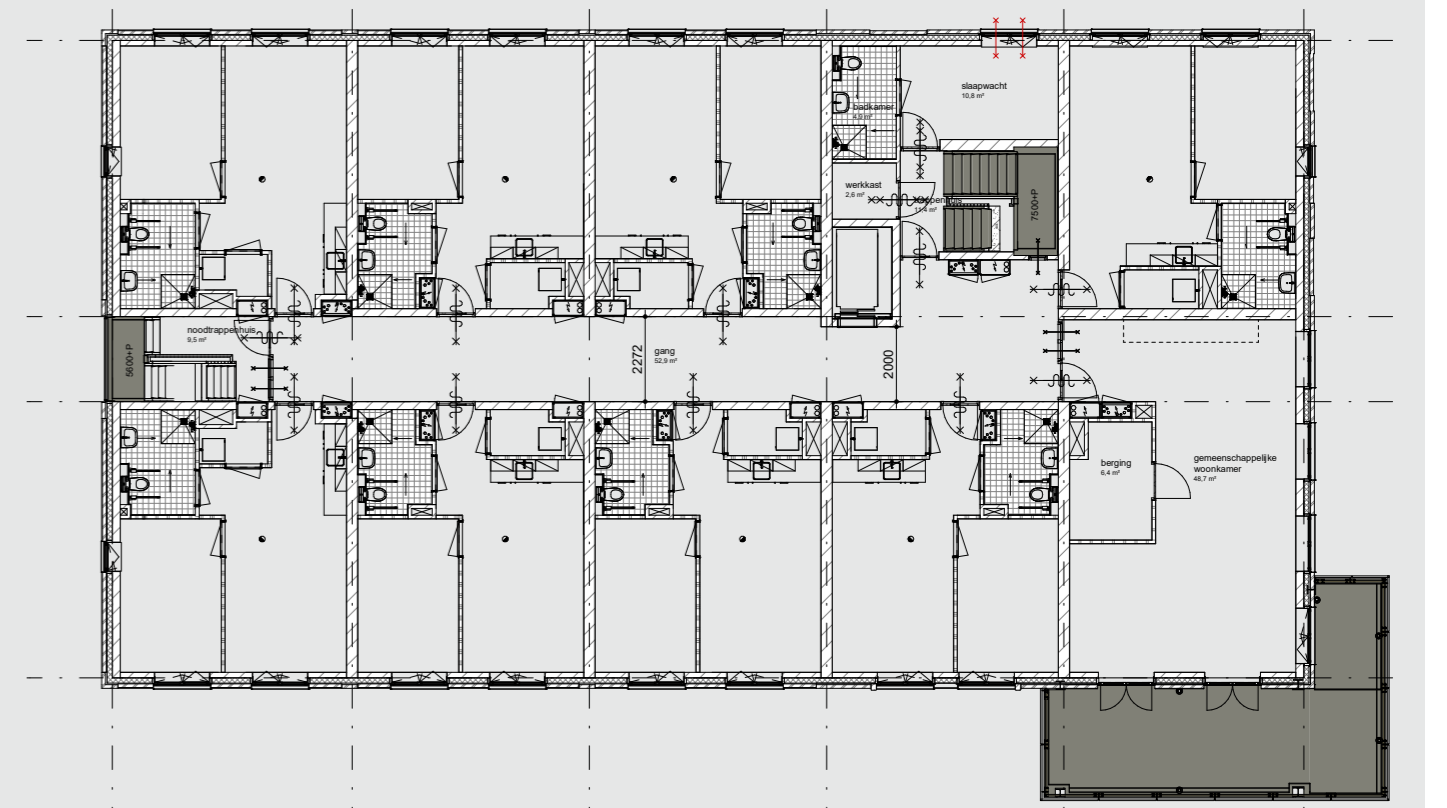
situatie



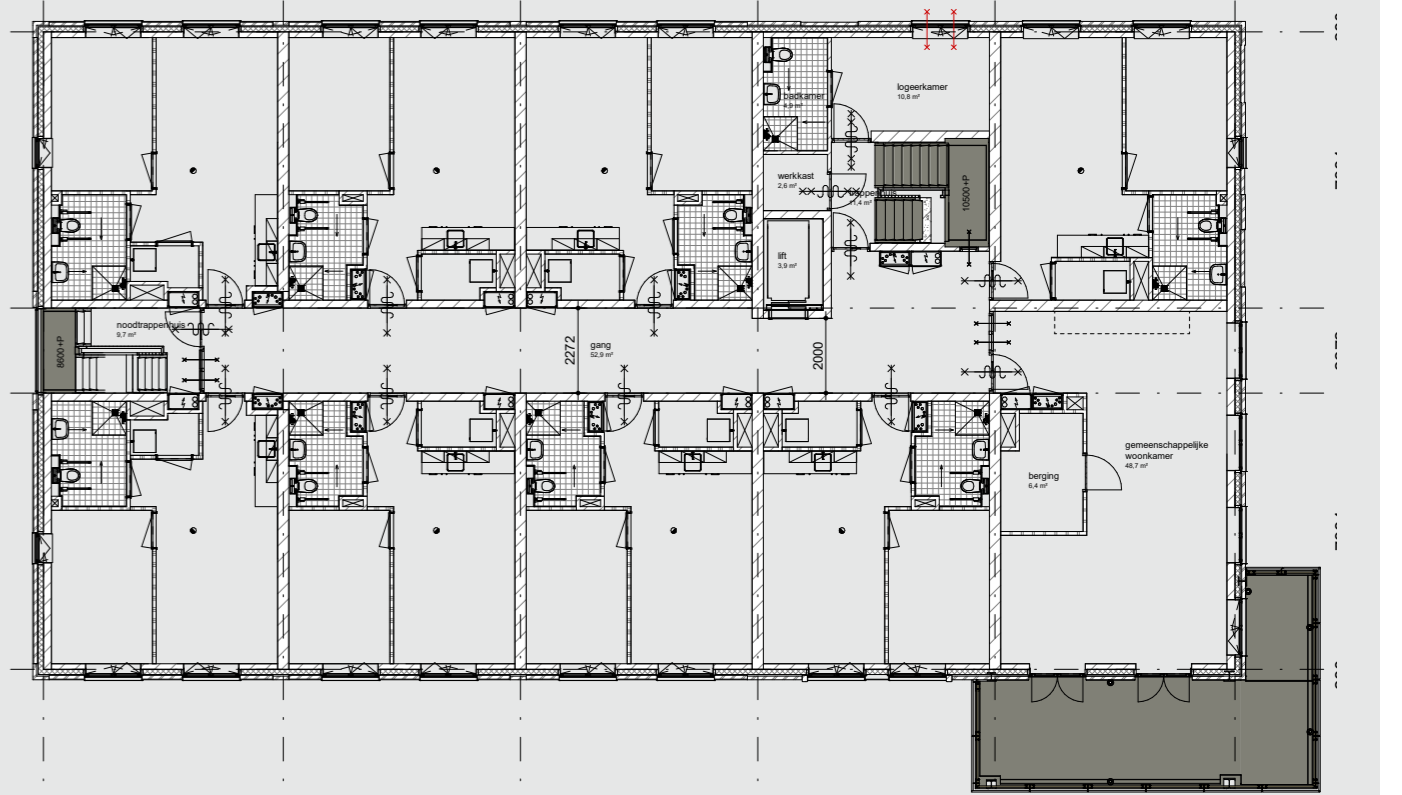
begane grond



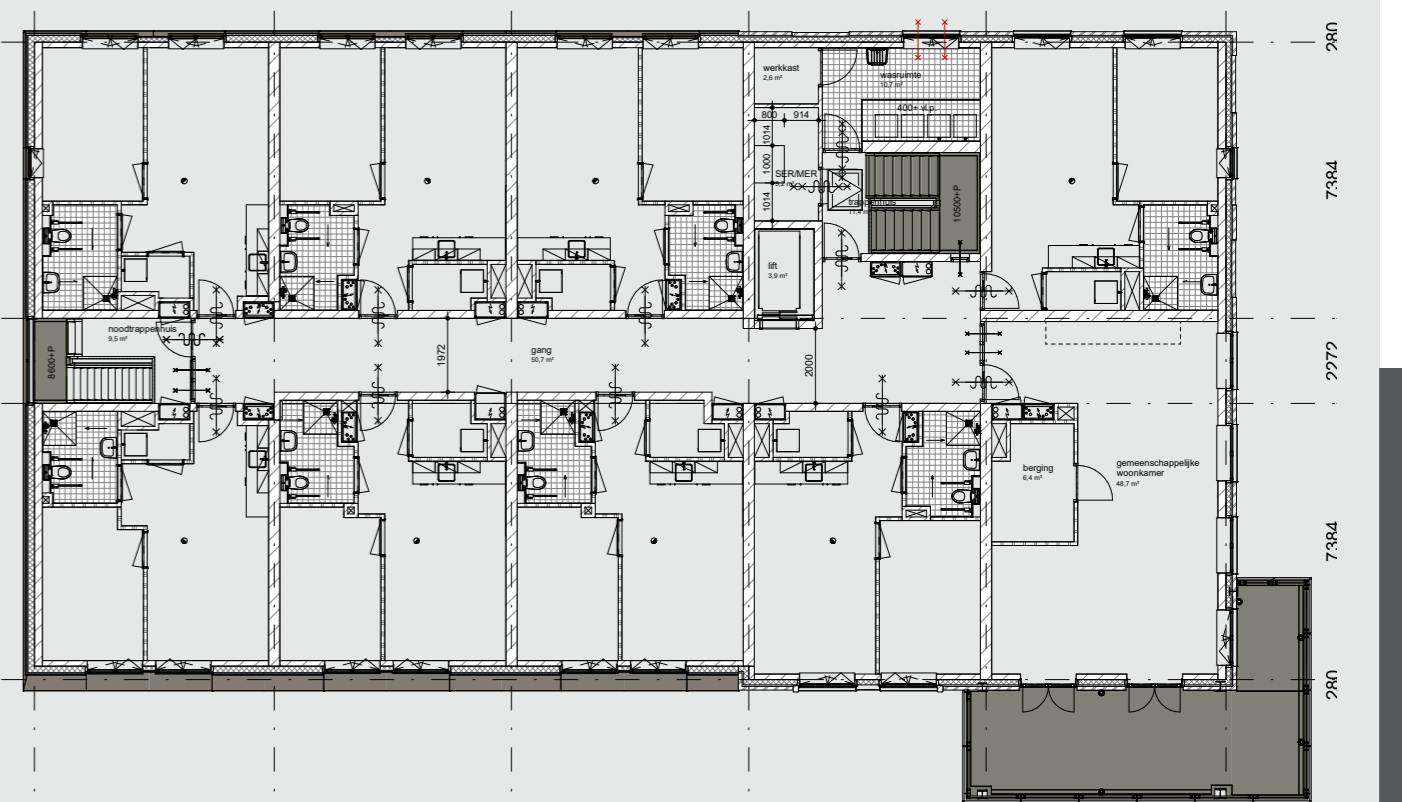
1ste verdieping



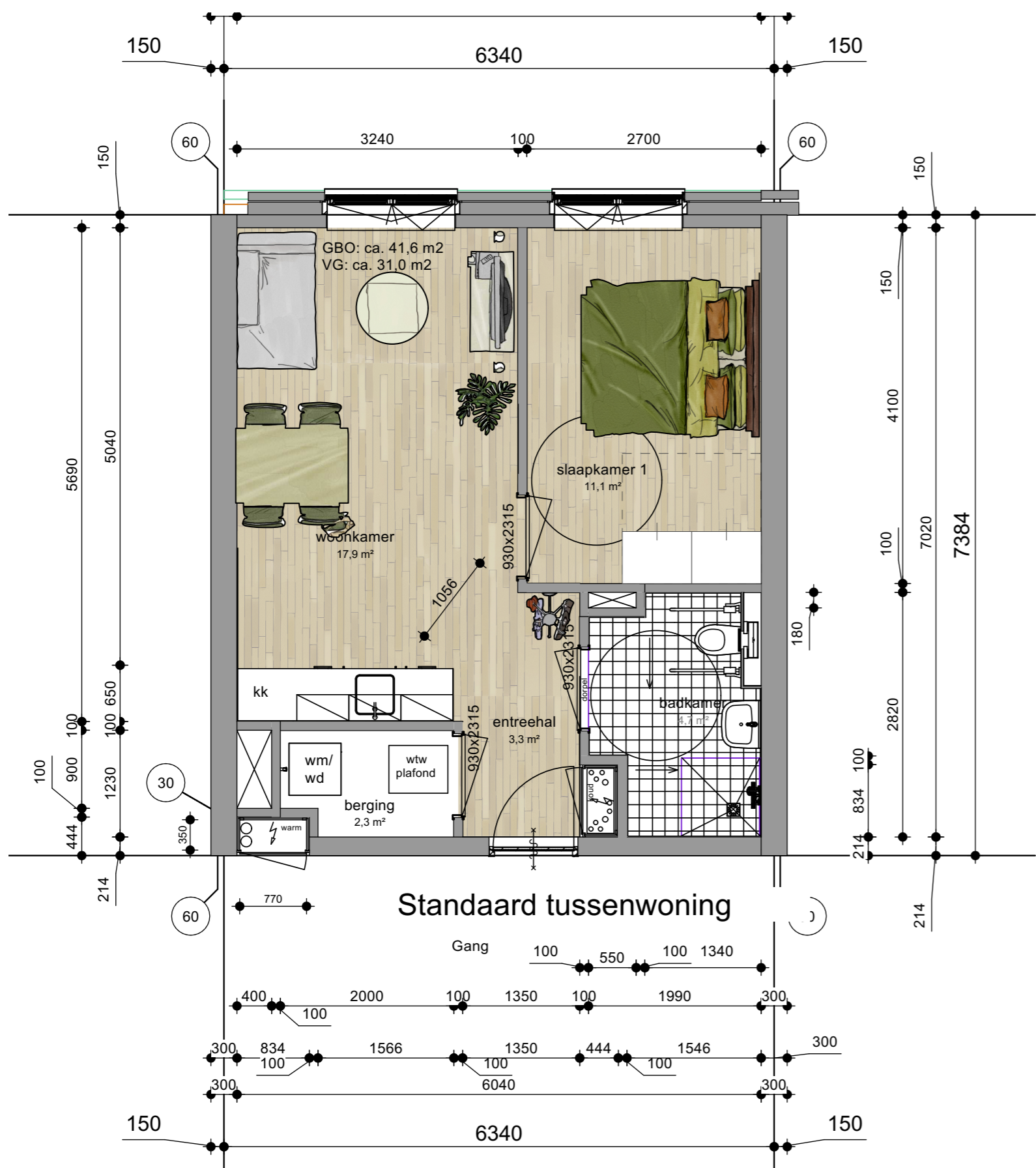
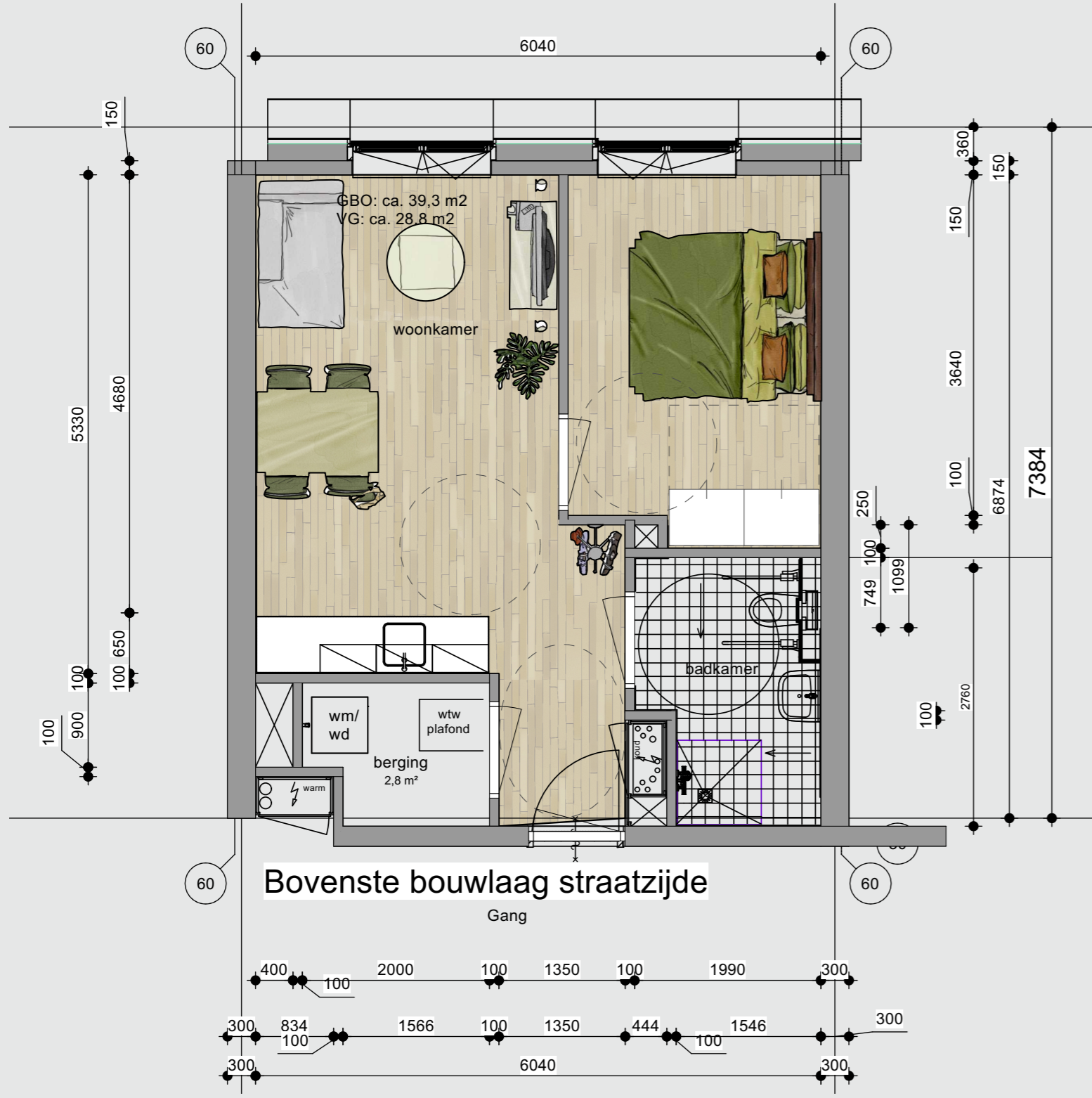
2e verdieping



3e verdieping



4e verdieping





voorgevel

rechtergevel



achtergevel

linkergevel

