

Nederhorst den Berg Kastanjelaan de Alliantie

Datum: 13-07-2022



de Alliantie



Bébouw Midreth

Bezig met bouwen



Inhoudsopgave

1. Intro
2. Artist Impressions
3. Situatieschets



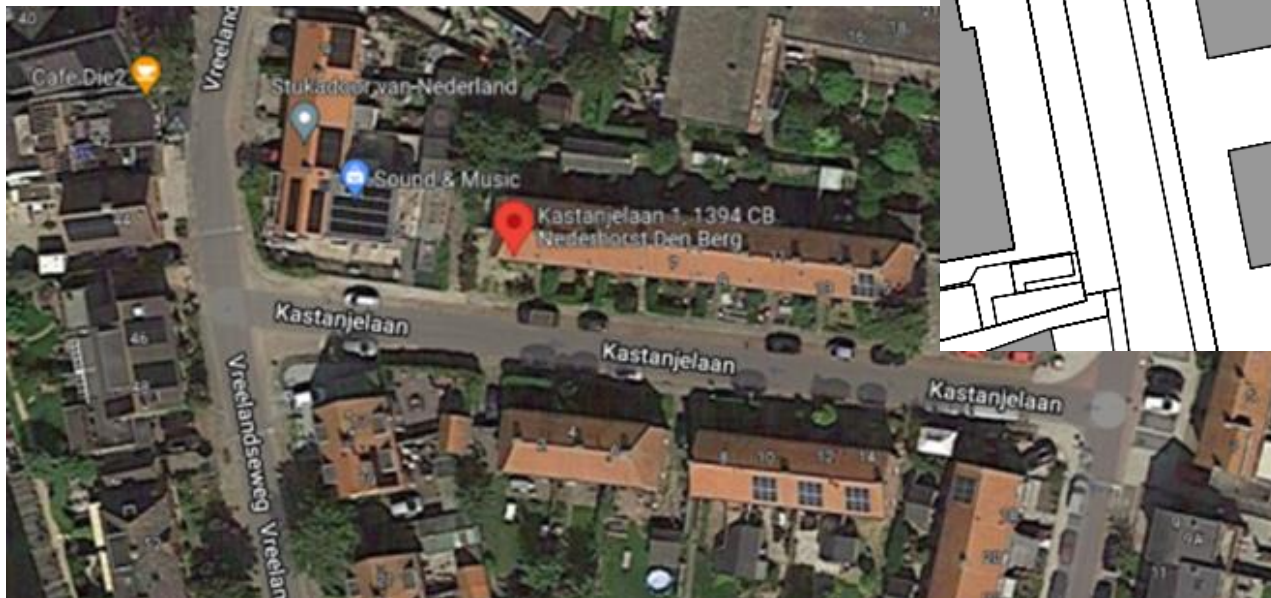
Intro

Toelichting op aanpassingen ontwerp en bezwaren, zorgen appartementengebouw:

- ❖ Inkijk in tuinen/woningen
- ❖ Parkeren
- ❖ (geluids)Overlast
- ❖ Uitzicht
- ❖ Uitstraling
- ❖ Bezinning

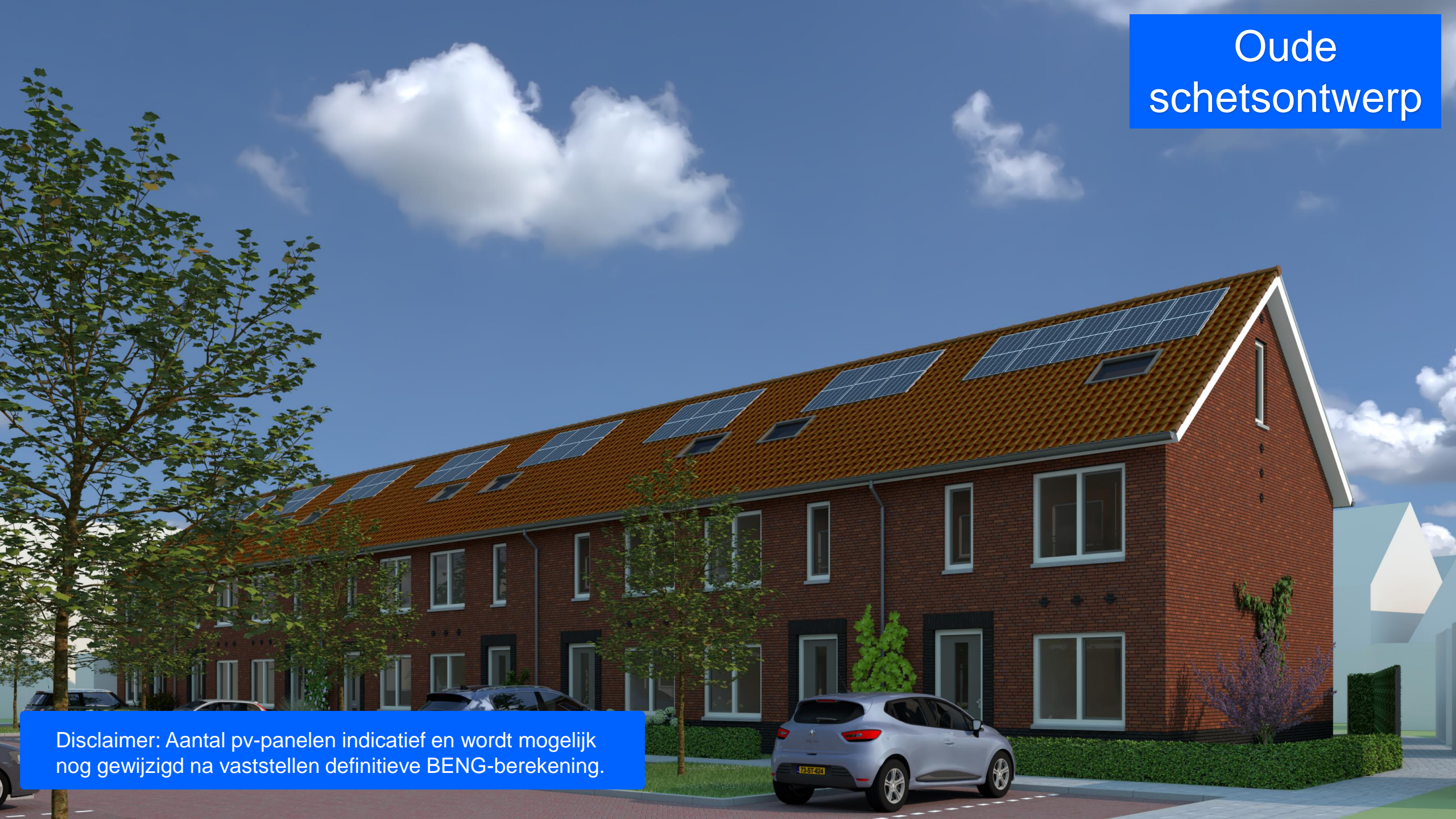


Situatieschets



Disclaimer: parkeergelegenheid, groen en straatwerk nader door gemeente te bepalen.

Oude schetsontwerp

An architectural rendering of a row of three-story brick townhouses. The buildings feature a gabled roof with brown tiles and several solar panels. The windows are white-framed, and the doors are dark. A silver car is parked in front of the houses. The scene is set against a blue sky with white clouds. A blue banner is at the bottom left, and a blue banner with text is at the top right.

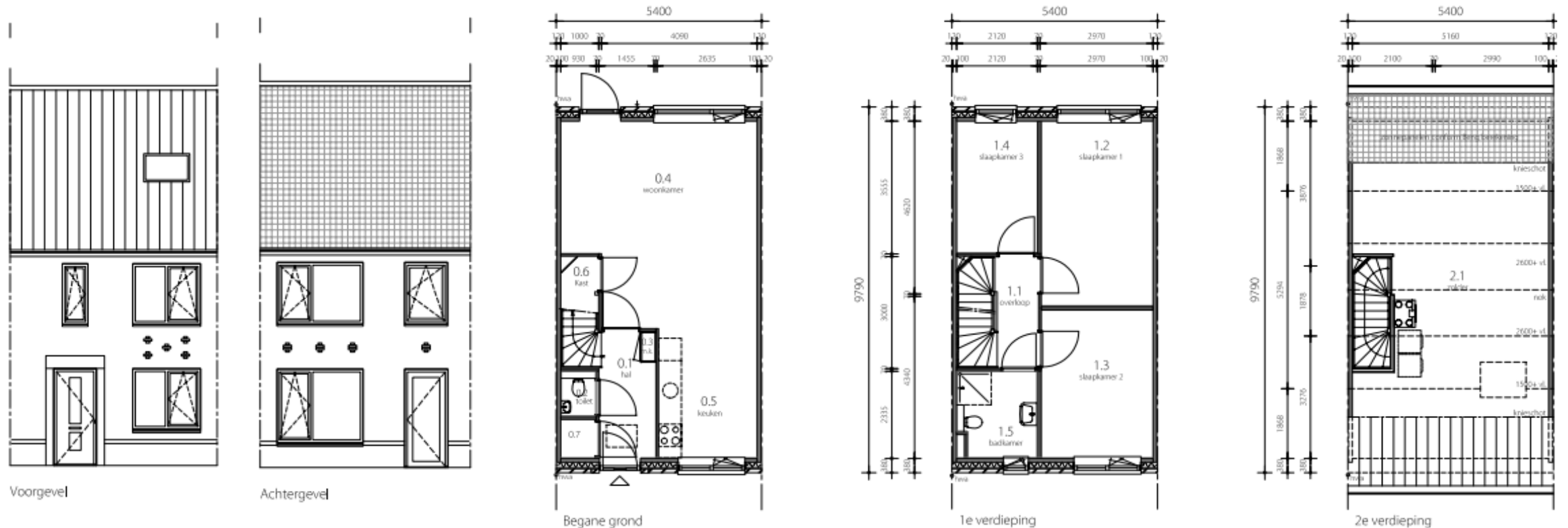
Disclaimer: Aantal pv-panelen indicatief en wordt mogelijk nog gewijzigd na vaststellen definitieve BENG-berekening.

Huidige schetsontwerp



Disclaimer: Aantal pv-panelen indicatief en wordt mogelijk nog gewijzigd na vaststellen definitieve BENG-berekening.

Concept grondgebonden woningen



Oude schetsontwerp



Disclaimer: Aantal pv-panelen indicatief en wordt mogelijk nog gewijzigd na vaststellen definitieve BENG-berekening.

Huidige schetsontwerp




Disclaimer: Aantal pv-panelen indicatief en wordt mogelijk nog gewijzigd na vaststellen definitieve BENG-berekening.

Oude schetsontwerp



Disclaimer: Aantal pv-panelen indicatief en wordt mogelijk nog gewijzigd na vaststellen definitieve BENG-berekening.

Huidige schetsontwerp

A detailed architectural rendering of a modern, multi-story residential or commercial building. The building features a mix of red brick and dark grey textured panels. It has several balconies with glass railings and large windows. A blue car is parked in the foreground on a paved area. The sky is blue with scattered white clouds.

Disclaimer: Aantal pv-panelen indicatief en wordt mogelijk nog gewijzigd na vaststellen definitieve BENG-berekening.

A 3D architectural rendering of a residential building complex. The main building is a long, three-story brick structure with a flat roof covered in solar panels. It features a balcony on the second floor and a spiral staircase on the right side. To the left, there is a smaller brick building with a gabled roof and solar panels. The complex is surrounded by a courtyard with green lawns, several trees, and a paved walkway. The background shows other simplified 3D models of buildings.

Oude schetsontwerp

Disclaimer: Aantal pv-panelen indicatief en wordt mogelijk nog gewijzigd na vaststellen definitieve BENG-berekening.

Huidige schetsontwerp

Disclaimer: Aantal pv-panelen indicatief en wordt mogelijk nog gewijzigd na vaststellen definitieve BENG-berekening.

Concept gevelaanzichten appartementen

Oude
schetsontwerp



Voorgevel



Achtergevel

Concept gevelaanzichten appartementen

Huidige
schetsontwerp



Voorgevel



Doorkijk vanaf Vreelandseweg

Huidige
schetsontwerp



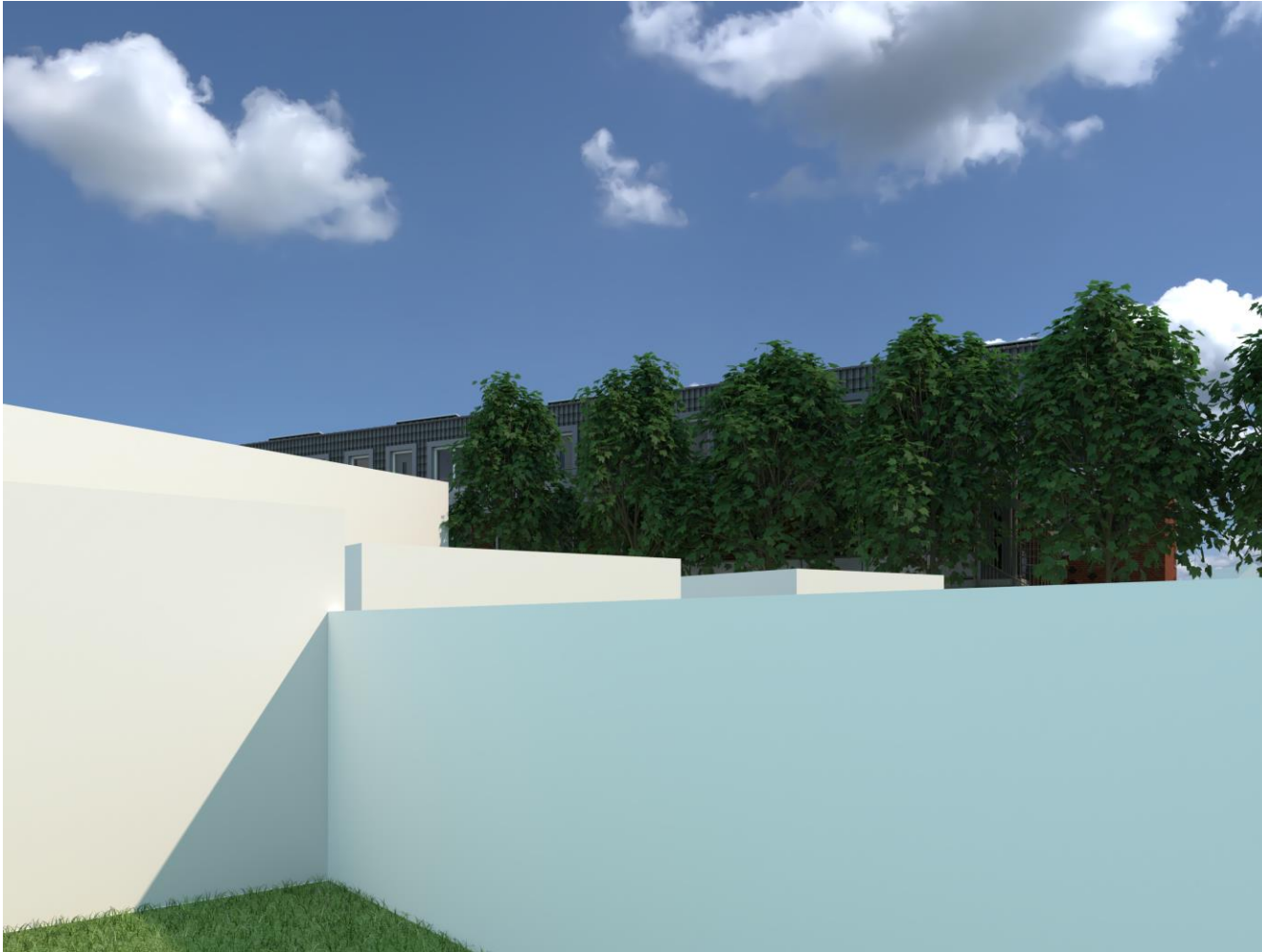
Doorkijk vanaf Meidoornlaan

Huidige
schetsontwerp



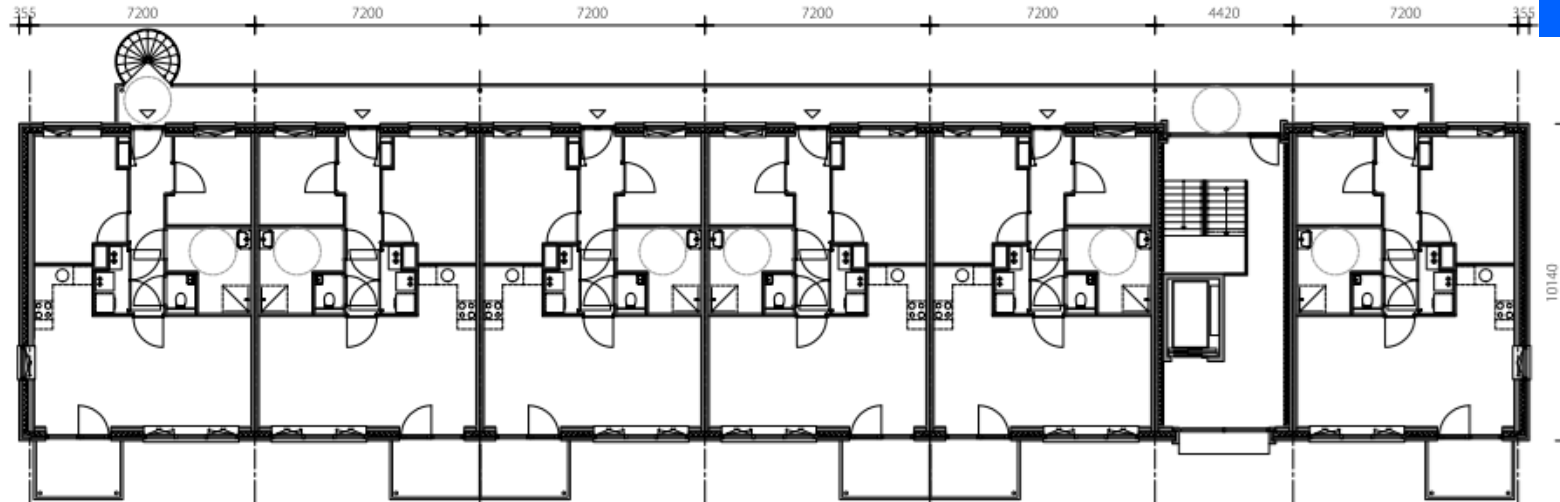
Uitzicht / inkijk Appartementengebouw

Huidige
schetsontwerp

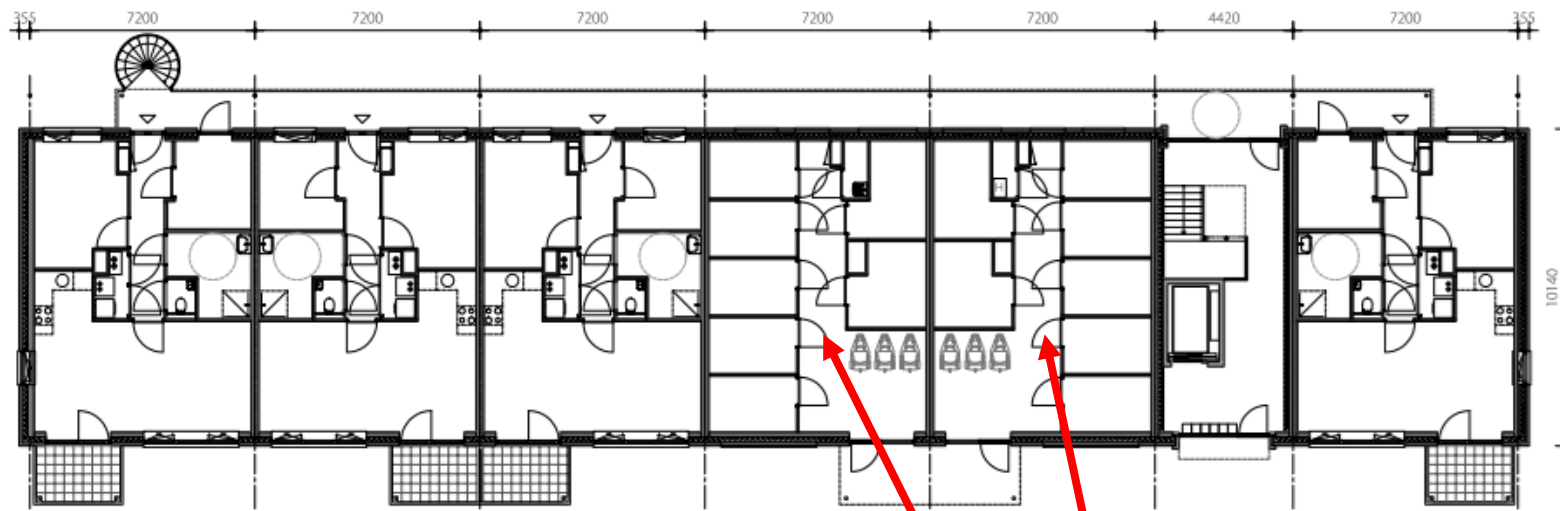


Concept plattegronden appartementen

Oude
schetsontwerp



Niveau 1/2



Niveau 0

Disclaimer: Draairichting deuren wordt nog omgedraaid.

Concept plattegronden appartementen

Huidige
schetsontwerp

