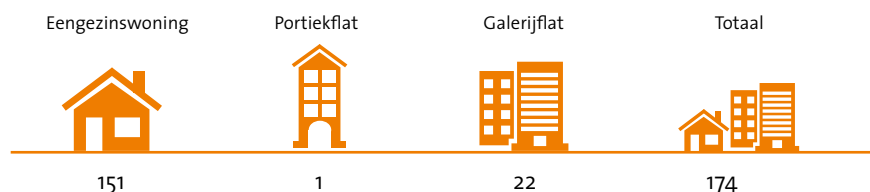
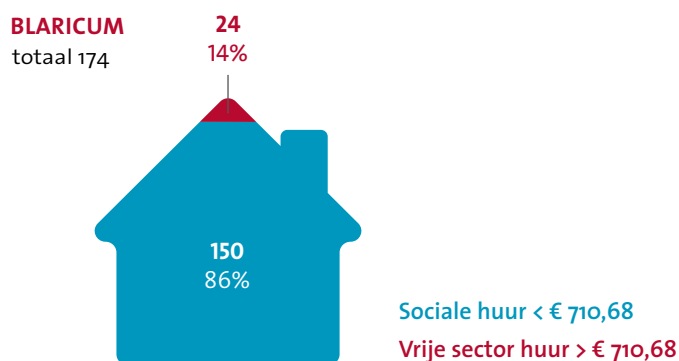


ACTIVITEITEN BLARICUM

Woningbezit naar woningtype



Woningbezit naar huurprijscategorieën



* Sociale huur: huurwoningen die bij afsluiting van het huurcontract verhuurd worden tegen een sociale huurprijs.

PRESTATIES: AFSPRAKEN EN RESULTATEN

De gemeente Blaricum, de Alliantie, Het Gooi en Omstreken en Vestia hebben gezamenlijke prestatieafspraken voor de periode 2013 t/m 2016. Deze afspraken gaan onder andere over de verkoop van woningen, over behoud van de kernvoorraad sociale huurwoningen en de nieuwbouw van sociale huurwoningen door de Alliantie.

Relevante afspraken voor 2016 en de resultaten die wij boekten, zijn:

Beschikbaarheid en betaalbaarheid

- Behoud van een kernvoorraad van 1.000 woningen

door alle corporaties, waarvan minimaal 825 sociale huurwoningen en 175 vrije sector huurwoningen tot € 800 of koopwoningen tot € 210.000 (beide bedragen prijspeil 2013).

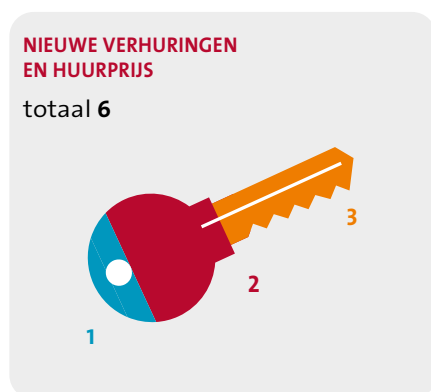
Resultaten

De afspraken zijn gezamenlijk nagekomen en wij hebben ons aandeel daarin geleverd. Het is onze ambitie om de komende jaren meer sociale huurwoningen te bouwen; hierover zijn we in gesprek met de gemeente.

Huurprijswontwikkeling 2016

Gemiddelde huurprijs per sociale huurwoning per maand	01-01-2016	31-12-2016	Huursomstijging in 2016	Gemiddelde huurprijs als % van max redelijk per 31-12-2016
Blaricum	€ 561,02	€ 569,99	1,6%	68%

Nieuwe verhuringen



- Huurprijs < € 628,76
- Huurprijs € 628,76 tot € 710,68
- Huurprijs > € 710,68

Verkoop 2016

We verkochten één woning uit onze voorraad.

Wonen en zorg

Nultreden woningen en maatschappelijke huisvesting

We beschikken over 23 nultredenwoningen in Blaricum (13% van het totaal aantal woningen). Deze woningen zijn goed bereikbaar voor mensen die niet zo goed ter been zijn.

Daarnaast verhuren we een zorgpunt in De Wingerd aan Vivium, die van daaruit zorg verleent in de gemeente

Leefbaarheid

We geven uitvoering aan het tweedekansbeleid van de regio Gooi en Vechtstreek. Op ad hoc basis wordt gebruik gemaakt van Buurtbemiddeling.