



# Bovenduist blok 3D

Saramanca 12 t/m 24 3826LE  
Amersfoort

Verhuurtekeningen

28-05-2026

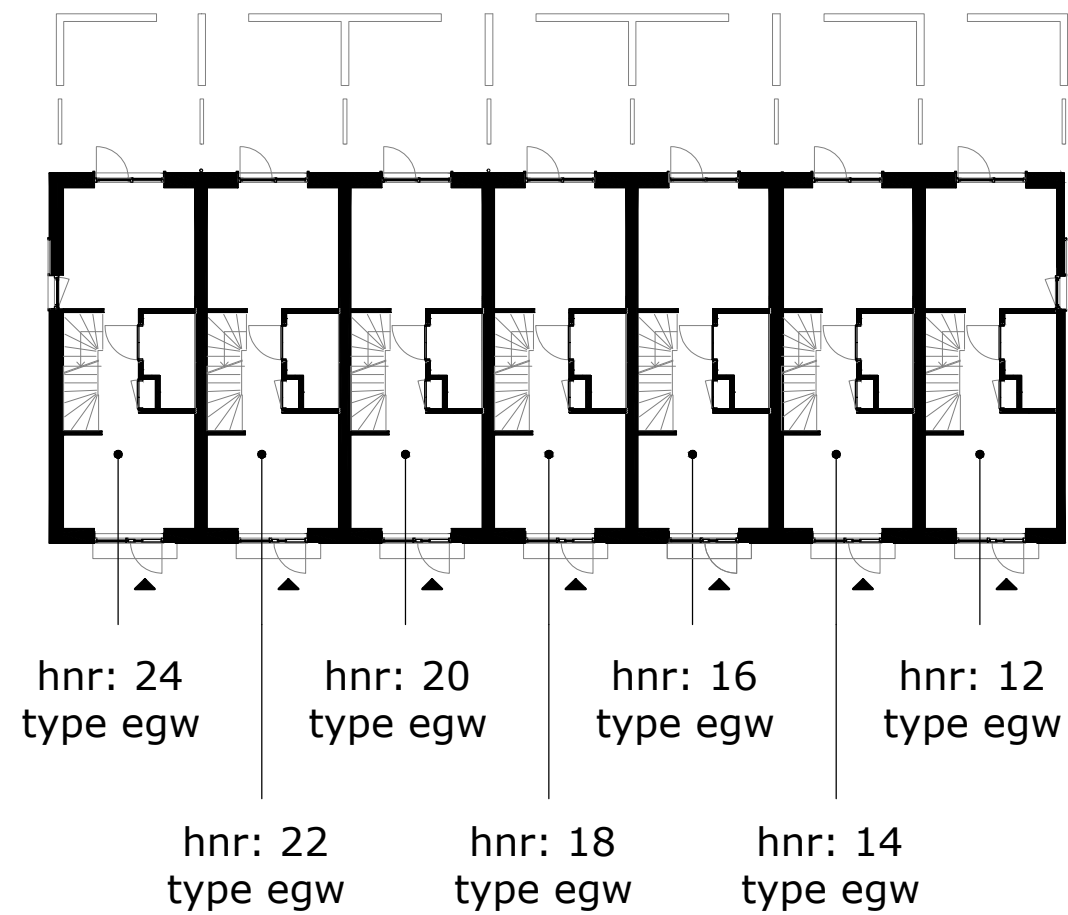
Overzichtsplattegronden

Gevelschema's

Woningplattegronden (1:75, A3 formaat)

Type's

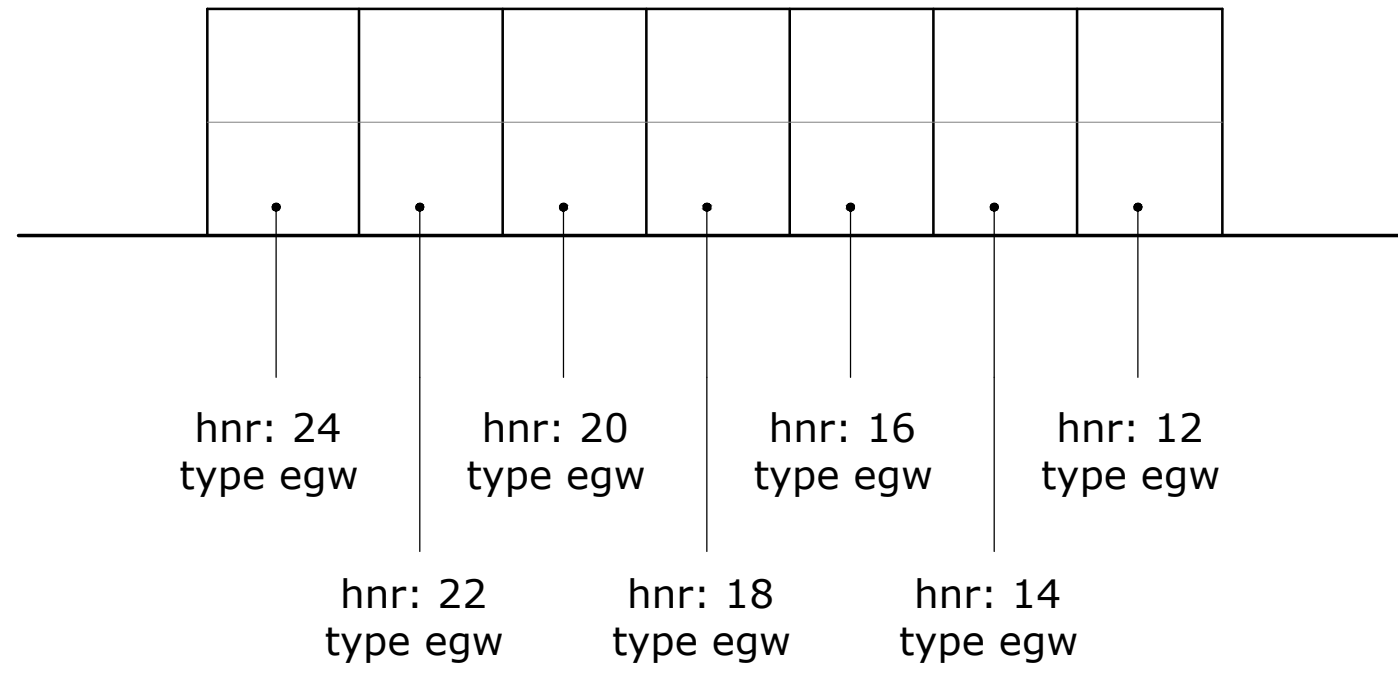
EGW



COMPLEX : 11380000  
 ADRES : Saramanca 12 t/m 24  
 BOUWJAAR : 2026  
 OPMERKING : kleine afwijkingen mogelijk  
 Aan deze tekeningen kunnen geen rechten worden ontleend

VERDIEPINGSPLATTEGRONDEN BLOK 3D  
 VERDIEPING : zie tekening  
 STATUS : definitief  
 DATUM : 28-05-2026





COMPLEX : 11380000  
 ADRES : Saramanca 12 t/m 24  
 BOUWJAAR : 2026  
 OPMERKING : kleine afwijkingen mogelijk  
 Aan deze tekeningen kunnen geen rechten worden ontleend

GEVELDOORSNEDE BLOK 3D  
 VERDIEPING : zie tekening  
 STATUS : definitief  
 DATUM : 28-05-2026



## TECHNISCHE GEGEVENS

Omschrijving	Rc (m2.K/W)
begane grondvloer	>3,70
gevels	>4,70
dak	>6,30
Energielabel	A+++

Wijze van ventileren: mechanische af- en toevoer d.m.v. wtw-unit geïntegreerd in warmtepomp

Wijze van verwarmen: luchtverwarming en koeling, tapwater middels warmtepomp

6 stuks pv-panelen met een maximaal vermogen van 475 Wp per stuk

Omschrijving vloeroppervlakte (NVO)

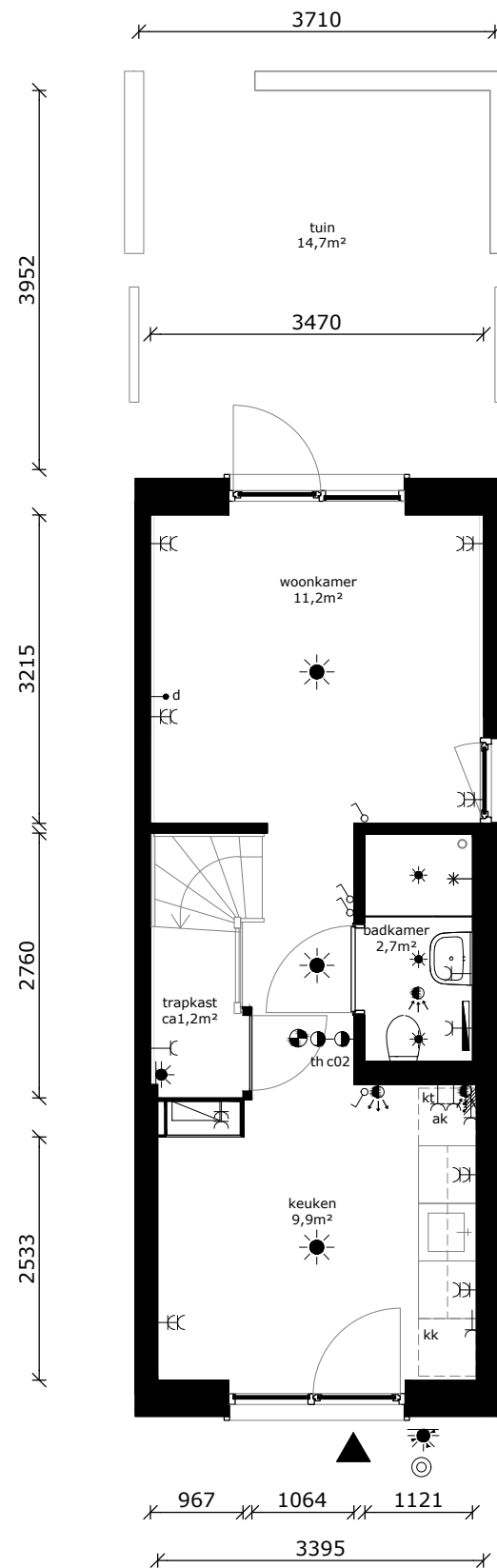
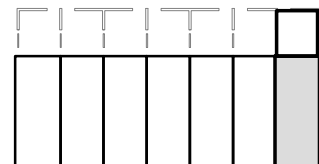
woonkamer	11,2 m <sup>2</sup>
keuken	9,9 m <sup>2</sup>
slaapkamer 1	11,2 m <sup>2</sup>
slaapkamer 2	11,2 m <sup>2</sup>
badkamer	2,7 m <sup>2</sup>
overloop	3,0 m <sup>2</sup>
berging	2,9 m <sup>2</sup>
trapkast	ca 1,2 m <sup>2</sup>

Totaal GO / gebruiksoverlakte 62,7 m<sup>2</sup>  
(dit is inclusief de wanden)

buitenruimte ca 14,7 m<sup>2</sup>

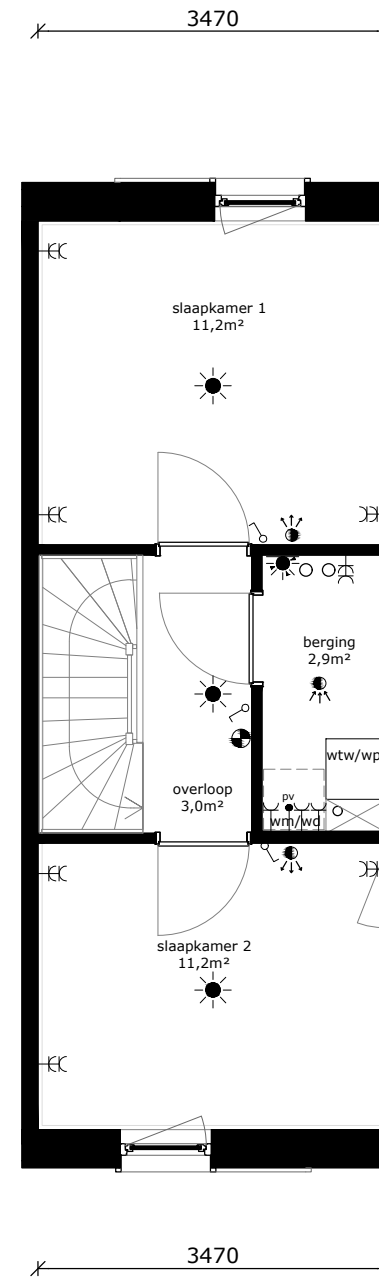
lengte keukenblok 1800mm

	wandlichtpunt
	plafondlichtpunt
	plafondlichtpunt op bewegingssensor
	wandcontactdoos dubbel geaard
	wandcontactdoos enkel geaard
	wandcontactdoos tbv afzuigkap
	schakelaar
	wisselschakelaar
	serieschakelaar
	data/cai-aansluiting
	thermostaat
	mv-bediening
	vrijloofdranger
	drukknop bel
	intercom
	meterkast
	perilexaansl. (tbv kooktoestel)
	tbv aansluiting doucheceel / toilet
	elektrische radiator
	rookmelder
	af- / toevoerpunt tbv mv
	warmte afleverzet
	wtw - installatie
	kt kooktoestel (opstelplaats)
	wd wasdroger (opstelplaats)
	wm wasmachine (opstelplaats)
	kk koelkast (opstelplaats)



begane grond

3080



1e verdieping

COMPLEX : 11380000  
 ADRES : Saramanca 12  
 BOUWJAAR : 2026  
 OPMERKING : kleine afwijkingen mogelijk  
 Aan deze tekeningen kunnen geen rechten worden ontleend

WONINGTYPE : EGW SH  
 VERDIEPING : bg / 1e  
 AANTAL KAMERS : 4  
 STATUS : definitief  
 DATUM : 28-05-2026



## TECHNISCHE GEGEVENS

Omschrijving	Rc (m2.K/W)
begane grondvloer	>3,70
gevels	>4,70
dak	>6,30
Energielabel	A+++

Wijze van ventileren: mechanische af- en toevoer d.m.v. wtw-unit geïntegreerd in warmtepomp

Wijze van verwarmen: luchtverwarming en koeling, tapwater middels warmtepomp

4 stuks pv-panelen met een maximaal vermogen van 475 Wp per stuk

### Omschrijving vloeroppervlakte (NVO)

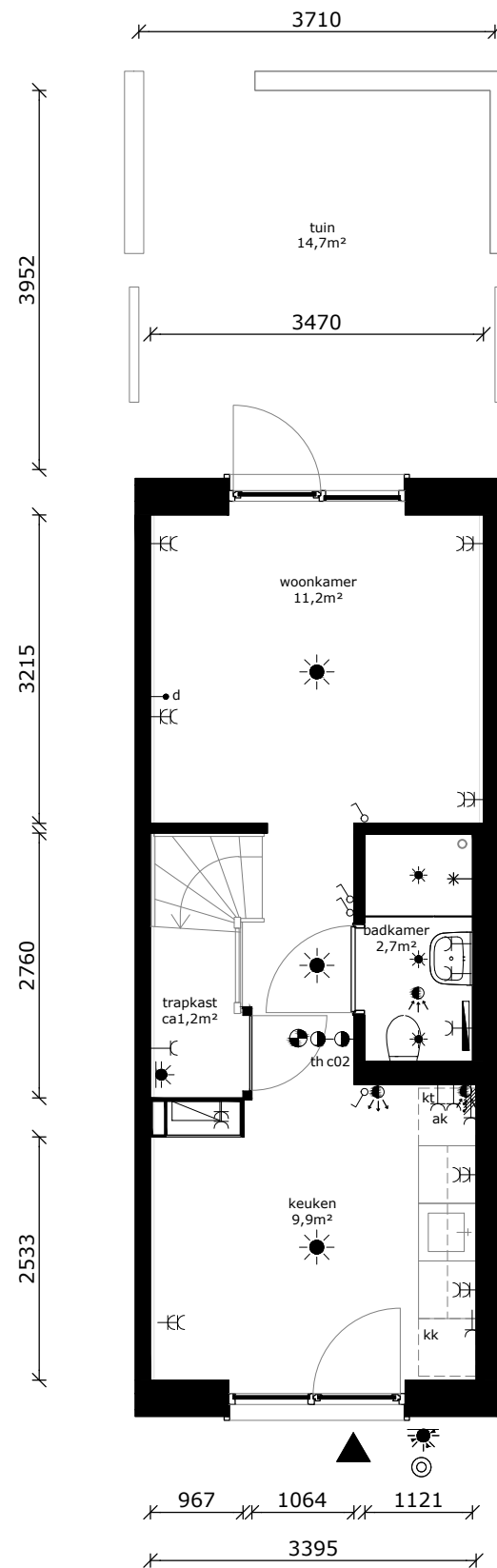
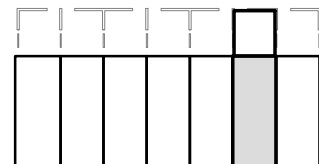
woonkamer	11,2 m <sup>2</sup>
keuken	9,9 m <sup>2</sup>
slaapkamer 1	11,2 m <sup>2</sup>
slaapkamer 2	11,2 m <sup>2</sup>
badkamer	2,7 m <sup>2</sup>
overloop	3,0 m <sup>2</sup>
berging	2,9 m <sup>2</sup>
trapkast	ca 1,2 m <sup>2</sup>

Totaal GO / gebruiksoppervlakte 62,7 m<sup>2</sup>  
(dit is inclusief de wanden)

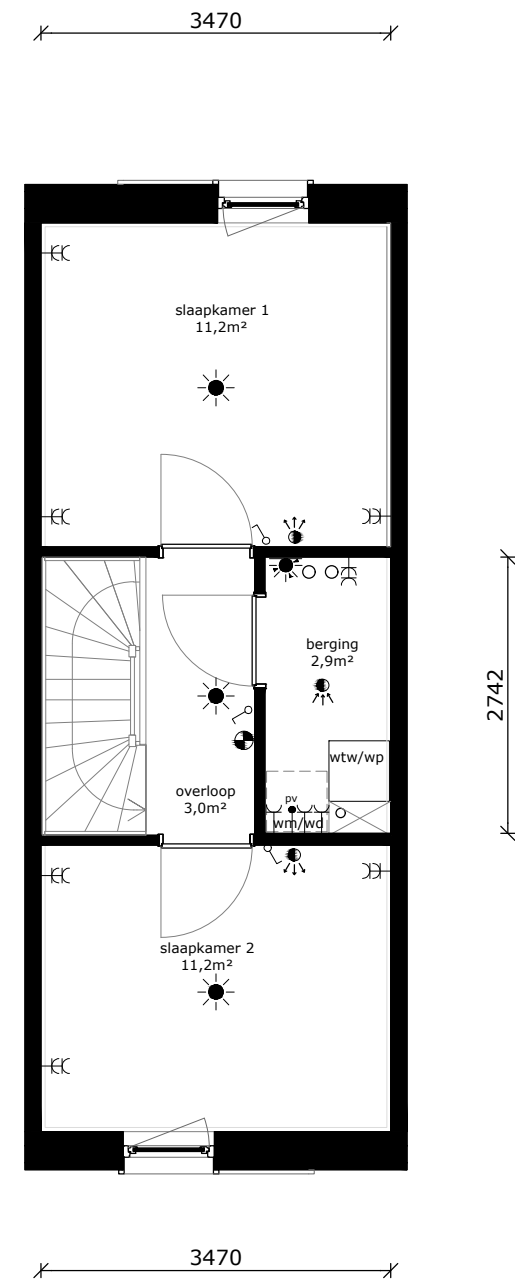
buitenruimte ca 14,7 m<sup>2</sup>

lengte keukenblok 1800mm

	wandlichtpunt
	plafondlichtpunt
	plafondlichtpunt op bewegingssensor
	wandcontactdoos dubbel geaard
	wandcontactdoos enkel geaard
	wandcontactdoos tbv afzuigkap
	schakelaar
	wisselschakelaar
	serieschakelaar
	data/cai-aansluiting
	thermostaat
	mv-bediening
	vrijloofdranger
	drukknop bel
	intercom
	meterkast
	perilexaansl. (tbv kooktoestel)
	tbv aansluiting doucheceel / toilet
	elektrische radiator
	rookmelder
	af- / toevoerpunt tbv mv
	warmte afleverzet
	wtw - installatie
	kt kooktoestel (opstelplaats)
	wd wasdroger (opstelplaats)
	wm wasmachine (opstelplaats)
	kk koelkast (opstelplaats)



begane grond



1e verdieping

COMPLEX : 11380000  
 ADRES : Saramanca 14  
 BOUWJAAR : 2026  
 OPMERKING : kleine afwijkingen mogelijk  
 Aan deze tekeningen kunnen geen rechten worden ontleend

WONINGTYPE : EGW SH  
 VERDIEPING : bg / 1e  
 AANTAL KAMERS : 4  
 STATUS : definitief  
 DATUM : 28-05-2026



## TECHNISCHE GEGEVENS

Omschrijving	Rc (m2.K/W)
begane grondvloer	>3,70
gevels	>4,70
dak	>6,30
Energielabel	A+++

Wijze van ventileren: mechanische af- en toevoer d.m.v. wtw-unit geïntegreerd in warmtepomp

Wijze van verwarmen: luchtverwarming en koeling, tapwater middels warmtepomp

4 stuks pv-panelen met een maximaal vermogen van 475 Wp per stuk

Omschrijving vloerooppervlakte (NVO)

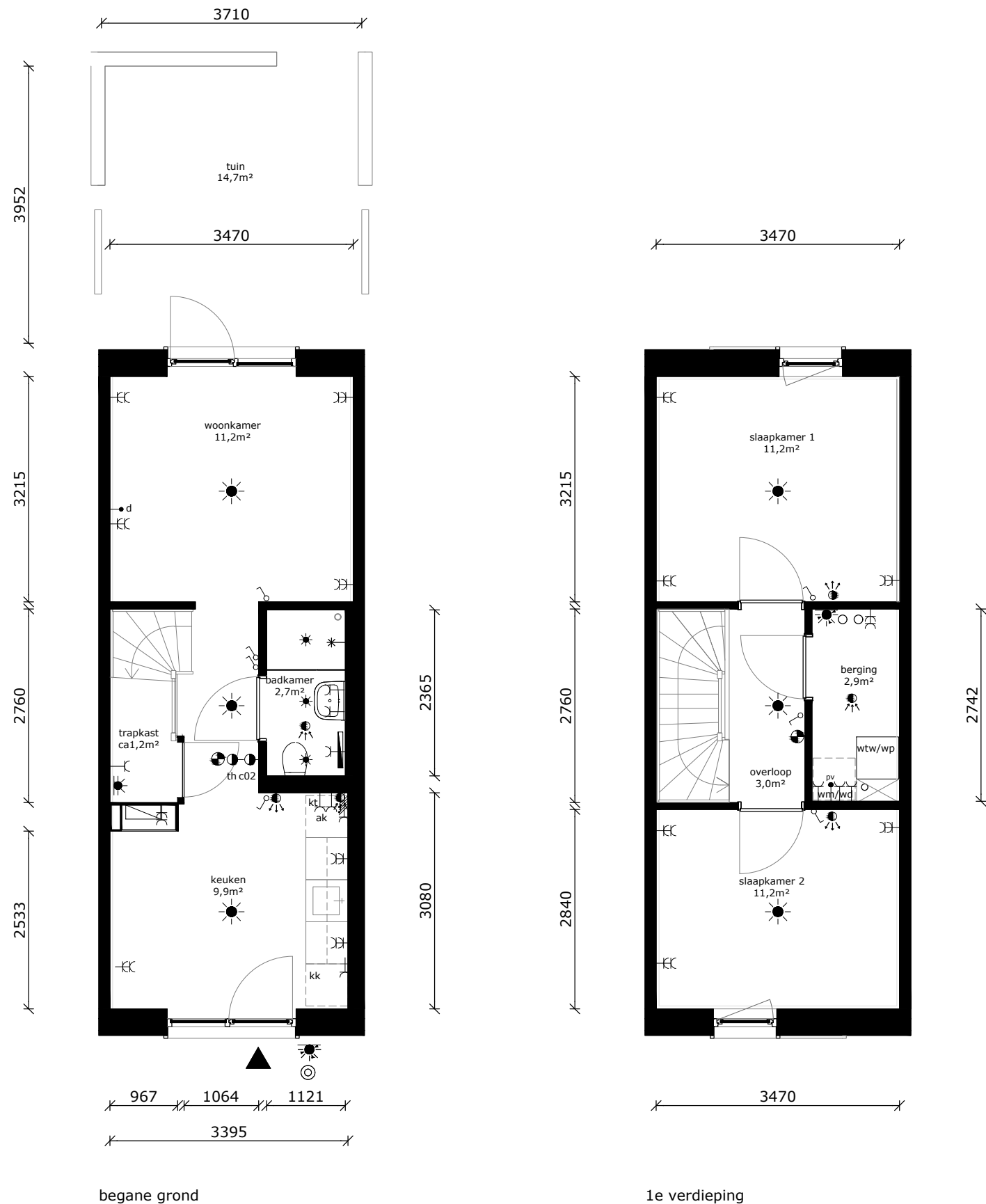
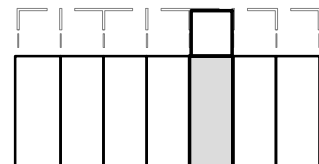
woonkamer	11,2 m <sup>2</sup>
keuken	9,9 m <sup>2</sup>
slaapkamer 1	11,2 m <sup>2</sup>
slaapkamer 2	11,2 m <sup>2</sup>
badkamer	2,7 m <sup>2</sup>
overloop	3,0 m <sup>2</sup>
berging	2,9 m <sup>2</sup>
trapkast	ca 1,2 m <sup>2</sup>

Totaal GO / gebruiksooppervlakte 62,7 m<sup>2</sup>  
(dit is inclusief de wanden)

buitenruimte ca 14,7 m<sup>2</sup>

lengte keukenblok 1800mm

	wandlichtpunt
	plafondlichtpunt
	plafondlichtpunt op bewegingssensor
	wandcontactdoos dubbel geaard
	wandcontactdoos enkel geaard
	wandcontactdoos tbv afzuigkap
	schakelaar
	wisselschakelaar
	serieschakelaar
	data/cai-aansluiting
	thermostaat
	mv-bediening
	vrijloofdranger
	drukknop bel
	intercom
	meterkast
	perilexaansl. (tbv kooktoestel)
	tbv aansluiting doucheceel / toilet
	elektrische radiator
	rookmelder
	af- / toevoerpunt tbv mv
	warmte afleverzet
	wtw - installatie
	kt kooktoestel (opstelplaats)
	wd wasdroger (opstelplaats)
	wm wasmachine (opstelplaats)
	kk koelkast (opstelplaats)



begane grond

1e verdieping

COMPLEX : 11380000  
 ADRES : Saramanca 16  
 BOUWJAAR : 2026  
 OPMERKING : kleine afwijkingen mogelijk  
 Aan deze tekeningen kunnen geen rechten worden ontleend

WONINGTYPE : EGW SH  
 VERDIEPING : bg / 1e  
 AANTAL KAMERS : 4  
 STATUS : definitief  
 DATUM : 28-05-2026



## TECHNISCHE GEGEVENS

Omschrijving	Rc (m2.K/W)
begane grondvloer	>3,70
gevels	>4,70
dak	>6,30
Energielabel	A+++

Wijze van ventileren: mechanische af- en toevoer d.m.v. wtw-unit geïntegreerd in warmtepomp

Wijze van verwarmen: luchtverwarming en koeling, tapwater middels warmtepomp

4 stuks pv-panelen met een maximaal vermogen van 475 Wp per stuk

## Omschrijving vloeroppervlakte (NVO)

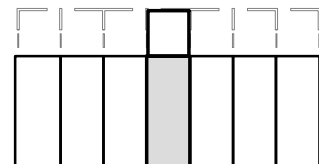
woonkamer	11,2 m <sup>2</sup>
keuken	9,9 m <sup>2</sup>
slaapkamer 1	11,2 m <sup>2</sup>
slaapkamer 2	11,2 m <sup>2</sup>
badkamer	2,7 m <sup>2</sup>
overloop	3,0 m <sup>2</sup>
berging	2,9 m <sup>2</sup>
trapkast	ca 1,2 m <sup>2</sup>

Totaal GO / gebruiksoppervlakte 62,7 m<sup>2</sup>  
(dit is inclusief de wanden)

buitenruimte ca 14,7 m<sup>2</sup>

lengte keukenblok 1800mm

	wandlichtpunt
	plafondlichtpunt
	plafondlichtpunt op bewegingssensor
	wandcontactdoos dubbel geaard
	wandcontactdoos enkel geaard
	wandcontactdoos tbv afzuigkap
	schakelaar
	wisselschakelaar
	serieschakelaar
	data/cai-aansluiting
	thermostaat
	mv-bediening
	vrijloofdranger
	drukknop bel
	intercom
	meterkast
	perilexaansl. (tbv kooktoestel)
	tbv aansluiting doucheceel / toilet
	elektrische radiator
	rookmelder
	af- / toevoerpunt tbv mv
	warmte afleverzet
	wtw - installatie
	kt kooktoestel (opstelplaats)
	wd wasdroger (opstelplaats)
	wm wasmachine (opstelplaats)
	kk koelkast (opstelplaats)



begane grond

1e verdieping

COMPLEX : 11380000  
 ADRES : Saramanca 18  
 BOUWJAAR : 2026  
 OPMERKING : kleine afwijkingen mogelijk  
 Aan deze tekeningen kunnen geen rechten worden ontleend

WONINGTYPE : EGW SH  
 VERDIEPING : bg / 1e  
 AANTAL KAMERS : 4  
 STATUS : definitief  
 DATUM : 28-05-2026



## TECHNISCHE GEGEVENS

Omschrijving	Rc (m2.K/W)
begane grondvloer	>3,70
gevels	>4,70
dak	>6,30
Energielabel	A+++

Wijze van ventileren: mechanische af- en toevoer d.m.v. wtw-unit geïntegreerd in warmtepomp

Wijze van verwarmen: luchtverwarming en koeling, tapwater middels warmtepomp

4 stuks pv-panelen met een maximaal vermogen van 475 Wp per stuk

### Omschrijving vloeroppervlakte (NVO)

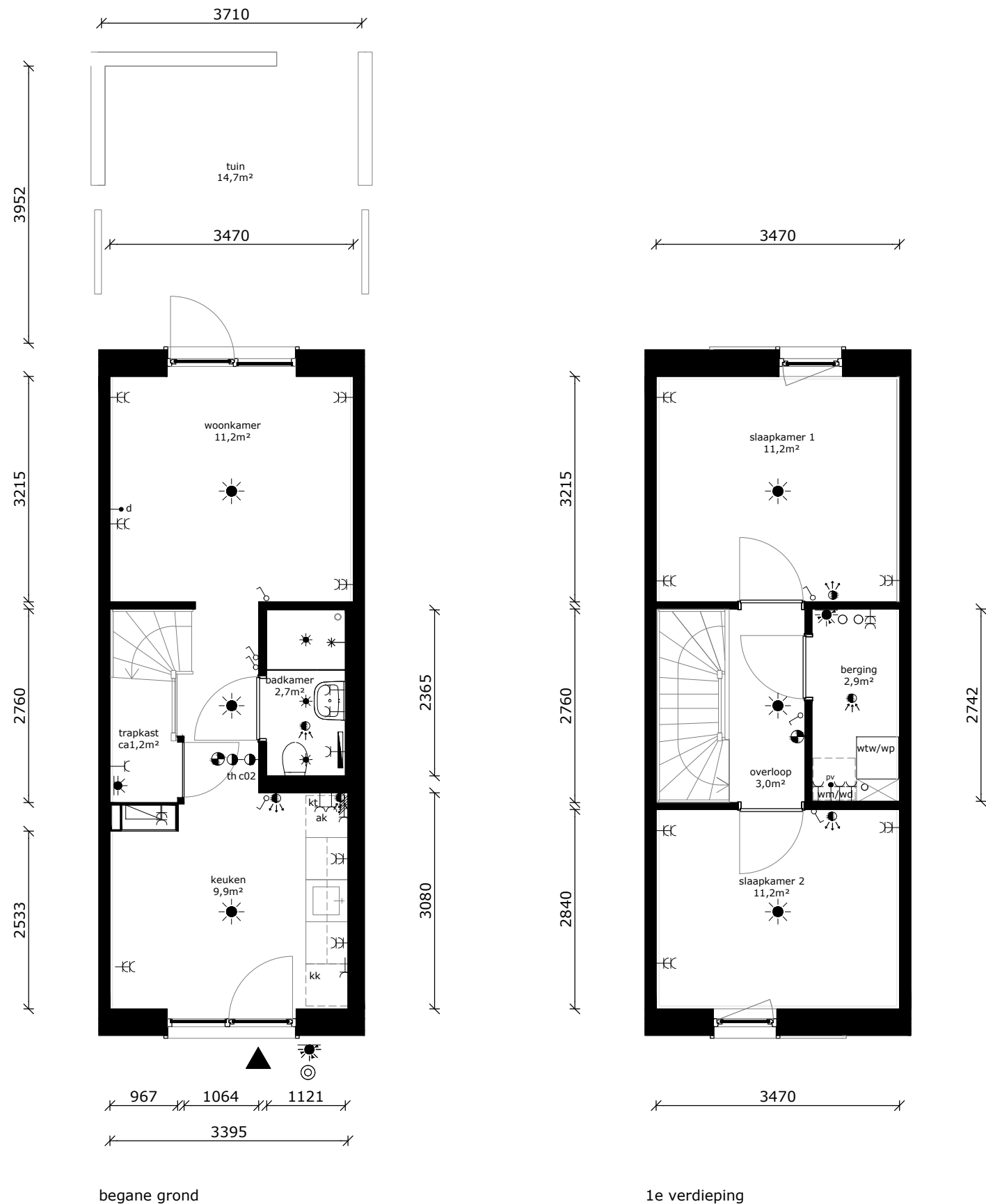
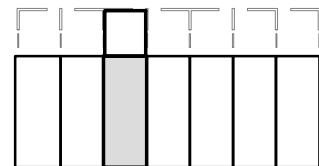
woonkamer	11,2 m <sup>2</sup>
keuken	9,9 m <sup>2</sup>
slaapkamer 1	11,2 m <sup>2</sup>
slaapkamer 2	11,2 m <sup>2</sup>
badkamer	2,7 m <sup>2</sup>
overloop	3,0 m <sup>2</sup>
berging	2,9 m <sup>2</sup>
trapkast	ca 1,2 m <sup>2</sup>

Totaal GO / gebruiksoppervlakte 62,7 m<sup>2</sup>  
(dit is inclusief de wanden)

buitenruimte ca 14,7 m<sup>2</sup>

lengte keukenblok 1800mm

	wandlichtpunt
	plafondlichtpunt
	plafondlichtpunt op bewegingssensor
	wandcontactdoos dubbel geaard
	wandcontactdoos enkel geaard
	wandcontactdoos tbv afzuigkap
	schakelaar
	wisselschakelaar
	serieschakelaar
	data/cai-aansluiting
	thermostaat
	mv-bediening
	vrijloofdranger
	drukknop bel
	intercom
	meterkast
	perilexaansl. (tbv kooktoestel)
	tbv aansluiting doucheceel / toilet
	elektrische radiator
	rookmelder
	af- / toevoerpunt tbv mv
	warmte afleverzet
	wtw - installatie
	kt kooktoestel (opstelplaats)
	wd wasdroger (opstelplaats)
	wm wasmachine (opstelplaats)
	kk koelkast (opstelplaats)



begane grond

1e verdieping

COMPLEX : 11380000  
 ADRES : Saramanca 20  
 BOUWJAAR : 2026  
 OPMERKING : kleine afwijkingen mogelijk  
 Aan deze tekeningen kunnen geen rechten worden ontleend

WONINGTYPE : EGW SH  
 VERDIEPING : bg / 1e  
 AANTAL KAMERS : 4  
 STATUS : definitief  
 DATUM : 28-05-2026



## TECHNISCHE GEGEVENS

Omschrijving	Rc (m2.K/W)
begane grondvloer	>3,70
gevels	>4,70
dak	>6,30
Energielabel	A+++

Wijze van ventileren: mechanische af- en toevoer d.m.v. wtw-unit geïntegreerd in warmtepomp

Wijze van verwarmen: luchtverwarming en koeling, tapwater middels warmtepomp

4 stuks pv-panelen met een maximaal vermogen van 475 Wp per stuk

Omschrijving vloeroppervlakte (NVO)

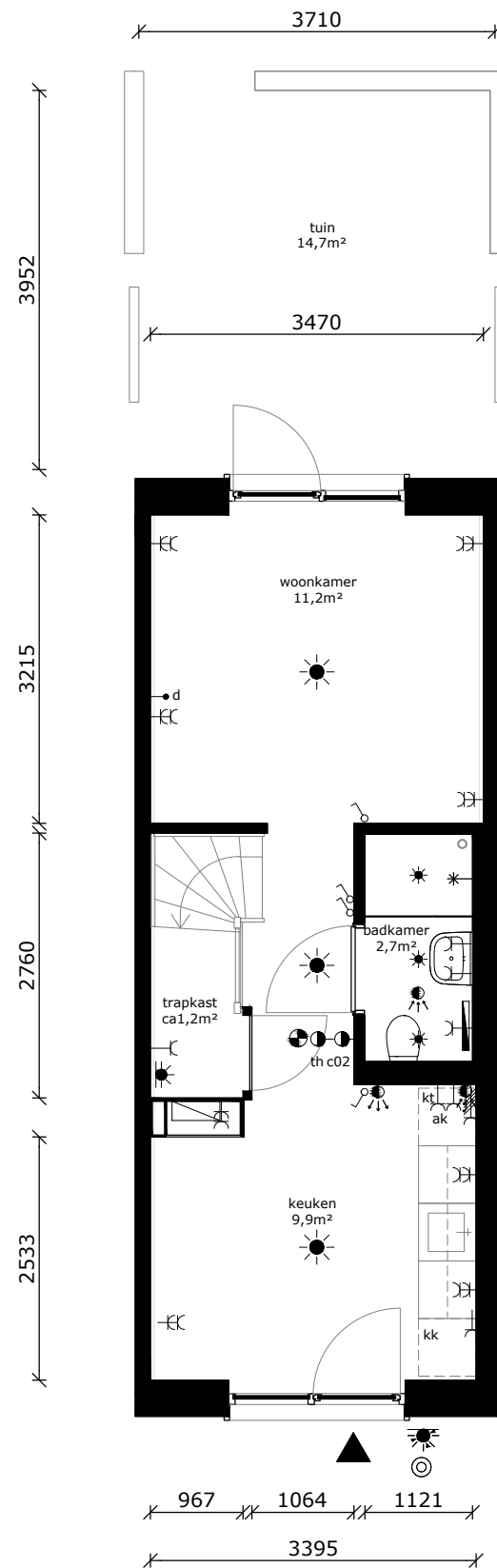
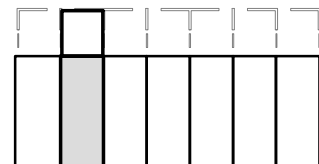
woonkamer	11,2 m <sup>2</sup>
keuken	9,9 m <sup>2</sup>
slaapkamer 1	11,2 m <sup>2</sup>
slaapkamer 2	11,2 m <sup>2</sup>
badkamer	2,7 m <sup>2</sup>
overloop	3,0 m <sup>2</sup>
berging	2,9 m <sup>2</sup>
trapkast	ca 1,2 m <sup>2</sup>

Totaal GO / gebruiksoverlakte 62,7 m<sup>2</sup>  
(dit is inclusief de wanden)

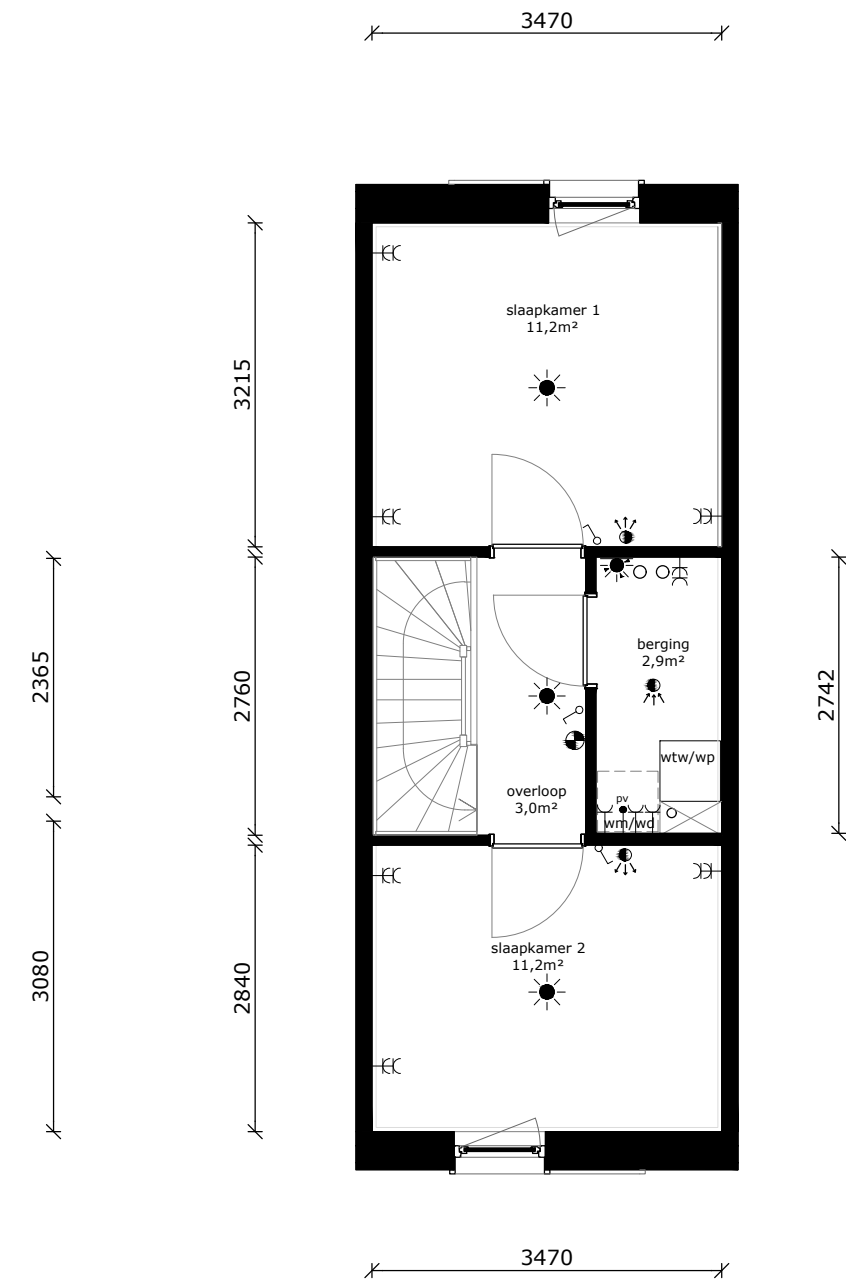
buitenruimte ca 14,7 m<sup>2</sup>

lengte keukenblok 1800mm

	wandlichtpunt
	plafondlichtpunt
	plafondlichtpunt op bewegingssensor
	wandcontactdoos dubbel geaard
	wandcontactdoos enkel geaard
	wandcontactdoos tbv afzuigkap
	schakelaar
	wisselschakelaar
	serieschakelaar
	data/cai-aansluiting
	thermostaat
	mv-bediening
	vrijloofdranger
	drukknop bel
	intercom
	meterkast
	perilexaansl. (tbv kooktoestel)
	tbv aansluiting doucheceel / toilet
	elektrische radiator
	rookmelder
	af- / toevoerpunt tbv mv
	warmte afleverzet
	wtw - installatie
	kt kooktoestel (opstelplaats)
	wd wasdroger (opstelplaats)
	wm wasmachine (opstelplaats)
	kk koelkast (opstelplaats)



begane grond



1e verdieping

COMPLEX : 11380000  
 ADRES : Saramanca 22  
 BOUWJAAR : 2026  
 OPMERKING : kleine afwijkingen mogelijk  
 Aan deze tekeningen kunnen geen rechten worden ontleend

WONINGTYPE : EGW SH  
 VERDIEPING : bg / 1e  
 AANTAL KAMERS : 4  
 STATUS : definitief  
 DATUM : 28-05-2026



## TECHNISCHE GEGEVENS

Omschrijving	Rc (m2.K/W)
begane grondvloer	>3,70
gevels	>4,70
dak	>6,30
Energielabel	A+++

Wijze van ventileren: mechanische af- en toevoer d.m.v. wtw-unit geïntegreerd in warmtepomp

Wijze van verwarmen: luchtverwarming en koeling, tapwater middels warmtepomp

6 stuks pv-panelen met een maximaal vermogen van 475 Wp per stuk

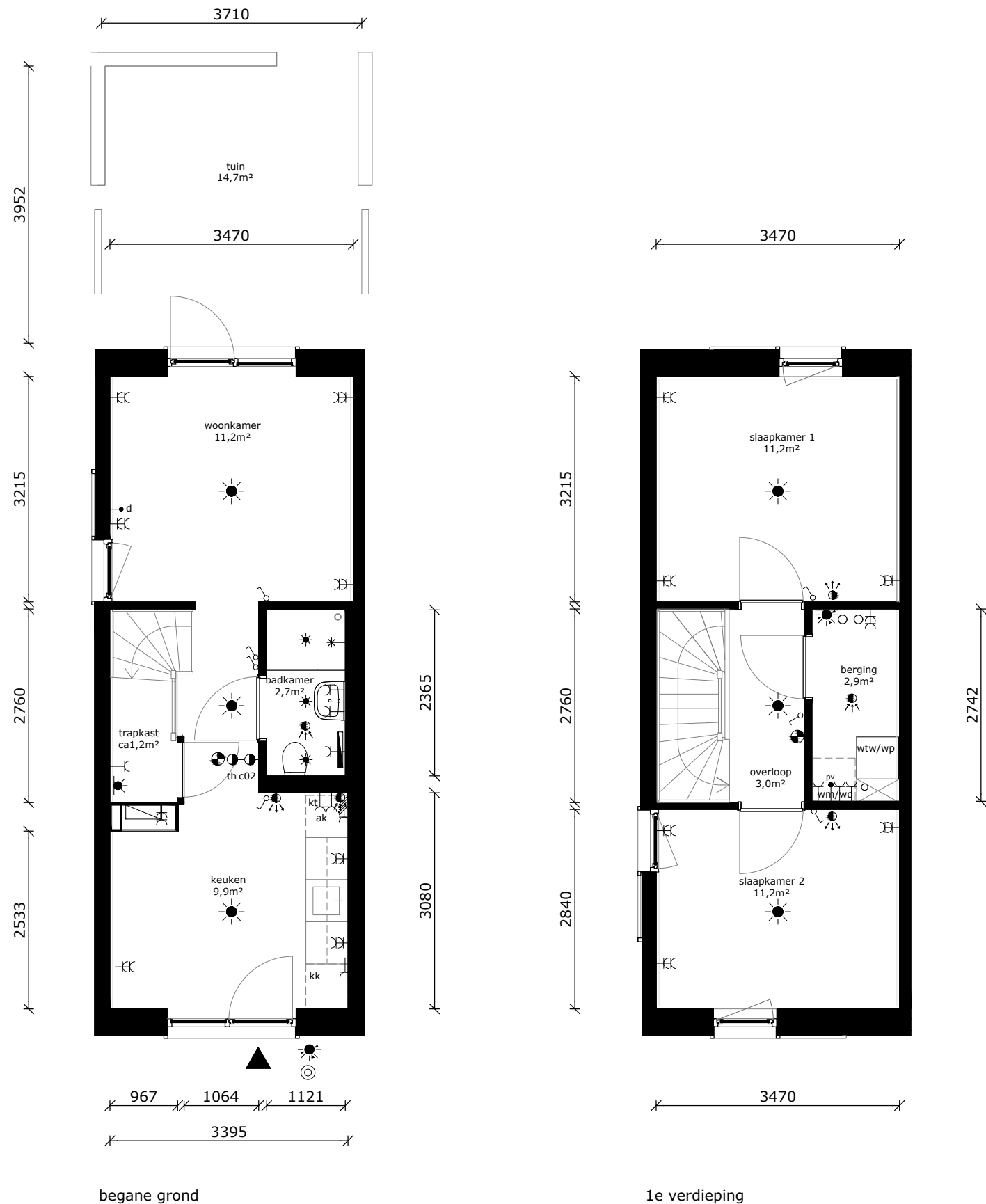
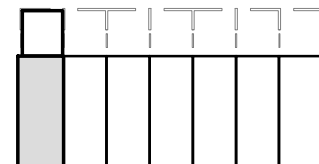
Omschrijving	vloeroppervlakte (NVO)
woonkamer	11,2 m <sup>2</sup>
keuken	9,9 m <sup>2</sup>
slaapkamer 1	11,2 m <sup>2</sup>
slaapkamer 2	11,2 m <sup>2</sup>
badkamer	2,7 m <sup>2</sup>
overloop	3,0 m <sup>2</sup>
berging	2,9 m <sup>2</sup>
trapkast	ca 1,2 m <sup>2</sup>

Totaal GO / gebruiksoverlakte 62,7 m<sup>2</sup>  
(dit is inclusief de wanden)

buitenruimte ca 14,7 m<sup>2</sup>

lengte keukenblok 1800mm

	wandlichtpunt
	plafondlichtpunt
	plafondlichtpunt op bewegingssensor
	wandcontactdoos dubbel geaard
	wandcontactdoos enkel geaard
	wandcontactdoos tbv afzuigkap
	schakelaar
	wisselschakelaar
	serieschakelaar
	data/cai-aansluiting
	thermostaat
	mv-bediening
	vrijloofdranger
	drukknop bel
	intercom
	meterkast
	perilexaansl. (tbv kooktoestel)
	tbv aansluiting doucheceel / toilet
	elektrische radiator
	rookmelder
	af- / toevoerpunt tbv mv
	warmte afleverzet
	wtw - installatie
	kt kooktoestel (opstelplaats)
	wd wasdroger (opstelplaats)
	wm wasmachine (opstelplaats)
	kk koelkast (opstelplaats)



begane grond

1e verdieping

COMPLEX : 11380000  
 ADRES : Saramanca 24  
 BOUWJAAR : 2026  
 OPMERKING : kleine afwijkingen mogelijk  
 Aan deze tekeningen kunnen geen rechten worden ontleend

WONINGTYPE : EGW SH  
 VERDIEPING : bg / 1e  
 AANTAL KAMERS : 4  
 STATUS : definitief  
 DATUM : 28-05-2026

