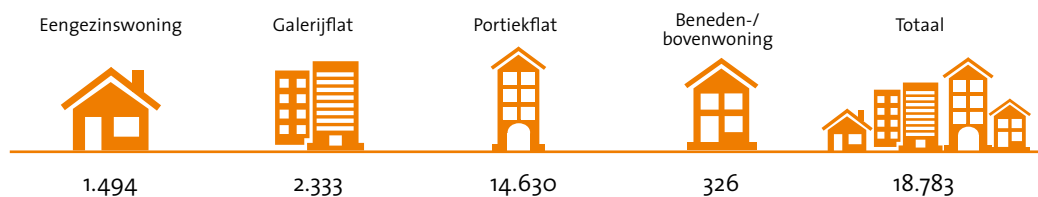


ACTIVITEITEN AMSTERDAM

Woningbezit naar woningtype

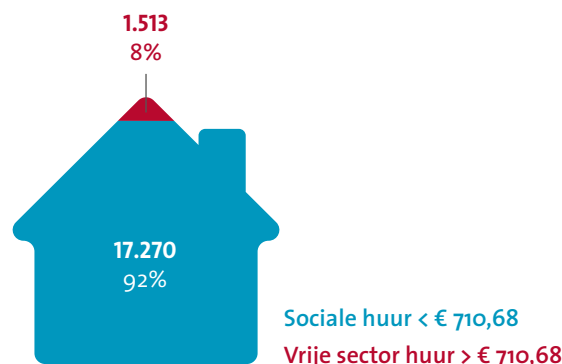


Bovenstaand woningbezit is exclusief 1.026 onzelfstandige woningen.

Woningbezit naar huurprijscategorieën

AMSTERDAM

totaal 18.783



* Sociale huur: huurwoningen die bij afsluiting van het huurcontract verhuurd worden tegen een sociale huurprijs.

PRESTATIES: AFSPRAKEN EN RESULTATEN

De gemeente, de woningcorporaties en Huurdersvereniging Amsterdam maakten in 2015 vijfjarige samenwerkingsafspraken voor de periode 2015 t/m 2019. Deze zijn te beschouwen als een gemeentelijke woonvisie en corporatie-bod ineen. De afspraken zijn in de loop van 2016 concreter uitgewerkt in de Uitwerking Samenwerkingsafspraken. Jaarlijks komt een stedelijke monitor van de resultaten uit.

Relevante afspraken voor 2016 en de resultaten die wij boekten, zijn:

Betaalbaarheid

Afspraken

- Passendheid: 75% van de sociale verhuringen is voor huurtoeslagontvangers, dus afgetopt op de huurtoeslaggrenzen.
- De afname van de sociale huurwoningvoorraad wordt op termijn geremd. We streven naar het bereiken van een 'dynamisch evenwicht', waarbij afname van de sociale huurvoorraad (door verkoop, liberalisatie en sloop) en toename (door nieuwbouw) in evenwicht zijn.

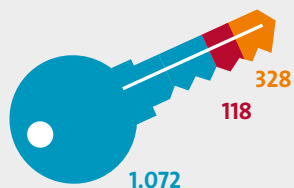
Resultaten

Alle afspraken zijn nagekomen of opgepakt.

Nieuwe verhuringen

NIEUWE VERHURINGEN EN HUURPRIJS

totaal **1.518**

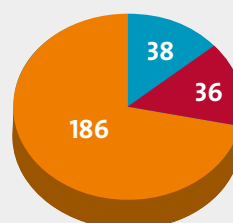


- Huurprijs < € 628,76
- Huurprijs € 628,76 tot € 710,68
- Huurprijs > € 710,68

Verkoop 2016

VERKOOP EN INKOMEN KOPERS

totaal **260**



- < € 35.739
- € 35.739 tot € 45.000
- > € 45.000

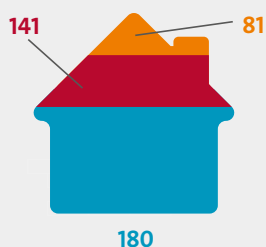
In 2016 verhuurden we van de aangeboden zelfstandige sociale huurwoningen 90% aan huurtoeslagontvangers onder de aftoppingsgrenzen. Dat is (flink) meer dan de stedelijke afspraak van 75%. De Alliantie verhuurt haar sociale huurwoningen met een twee-huren systeem, waarbij het inkomen van de kandidaat-huurder bepalend is voor de huurprijs.

We zijn op weg om onze sociale huurvoorraad stabiel te houden, doordat we de komende jaren meer nieuwe sociale huurwoningen toevoegen dan we verkopen, slopen of liberaliseren.

Nieuwbouw 2016

OPGELEVERDE WONINGEN

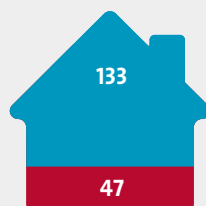
totaal **402**



- Sociale huur < € 710,68
- Vrije sector huur > € 710,68
- Nieuwbouw koopwoning

OPGELEVERDE SOCIALE HUURWONINGEN

totaal **180**



- Huurprijs < € 628,76
- Huurprijs € 628,76 tot € 710,68

Huurprijsontwikkeling 2016

Gemiddelde huurprijs per sociale huurwoning per maand	01-01-2016	31-12-2016	Huursomstijging in 2016	Gemiddelde huurprijs als % van max redelijk per 31-12-2016
Amsterdam	€ 498,81	€ 509,02	2,0%	66%

Energiezuinige voorraad

- Energetisch programma binnen renovatie en programma Verbeteren & Verduurzamen.

Resultaat: verduurzamen en renoveren

In Amsterdam hebben we 175 woningen verduurzaamd naar label B. Daarnaast hebben we 126 woningen gerenoveerd.

Nieuwbouw Zeeburgereiland

- 110 nieuwbouw huurwoningen in de Theo Komenbuurt, waarvan 54 sociale huur en 56 huur voor mensen met een laag middeninkomen;
- 69 parkeerplaatsen.



Renovatie Madurastraat

Ingrijpende vernieuwing van 40 huurwoningen inclusief funderingsherstel. Dit project is onderdeel van grootschalige vernieuwing van de Indische buurt.



Maatschappelijke huisvesting

- Ongeveer 30% van de sociale verhuringen is voor maatschappelijke huisvesting. De resultaten worden gerapporteerd in de stedelijke monitor.

In 2016 openden we op IJburg een nieuw wooncomplex waar Philadelphia begeleiding biedt aan zeventien moeders met een verstandelijke beperking. Ook leverden we een nieuw gebouw op aan de Marius Meijboomstraat, waar 36 kinderen en volwassenen met een meervoudig complexe beperking wonen.

Nultredenwoningen

We hebben 6.874 nultredenwoningen in Amsterdam (37% van het totaal aantal woningen). Deze woningen zijn goed bereikbaar voor mensen die niet zo goed ter been zijn.

Maatschappelijke huisvesting

We hebben 874 woningen en kamers die wij onder maatschappelijke huisvesting scharen:

Maatschappelijke opvang		Beschermd wonen		Verpleging & verzorging		Totaal
Kamer	Woning	Kamer	Woning	Kamer	Woning	
113	261	169	228	90	13	874

Wonen en zorg

Er zijn in Amsterdam twee regelingen voor oudere huurders: van Hoog naar Laag en van Groot naar Beter. Daarnaast werken we in Amsterdam met wooncoaches:

vrijwilligers onder begeleiding van !Woon (voorheen Steunpunt Wonen).