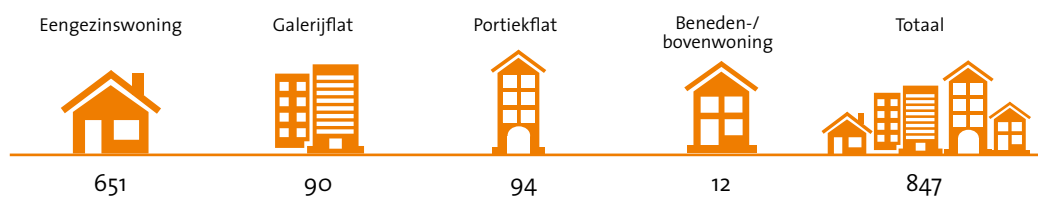


# ACTIVITEITEN EEMNES

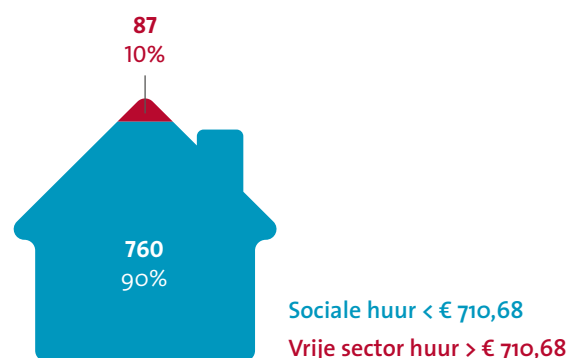
## Woningbezit naar woningtype



Bovenstaand woningbezit is exclusief 10 onzelfstandige woningen.

## Woningbezit naar huurprijscategorieën

**EEMNES**  
totaal 847



\* Sociale huur: huurwoningen die bij afsluiting van het huurcontract verhuurd worden tegen een sociale huurprijs.

## PRESTATIES: AFSPRAKEN EN RESULTATEN

In september 2015 stelde de gemeente een nieuwe 'Woonvisie 2015' vast. Daarin ligt het accent op het beschikbaar maken van sociale huurwoningen voor de doelgroep, door de doorstroming te bevorderen en daarnaast de voorraad sociale huurwoningen uit te breiden met 65 woningen in de periode tot 2025. Ook wil de gemeente de totale voorraad sociale huurwoningen opschalen naar Nul-op-de-meter.

Relevante afspraken voor 2016 en de resultaten die wij boekten, zijn:

### Duurzaamheid

#### Energieneutraal / Nul-op-de-meter

In 2016 hebben we het in 2015 gestarte onderzoek naar renovatie tot Energieneutraal of Nul-op-de-meter in de voorraad sociale huurwoningen met de gemeente verder uitgewerkt en verdiept. Dit heeft geleid tot een selectie van een project (17 woningen) voor verder onderzoek.

### Leefbaarheid

- Zoveel mogelijk voorkomen van leefbaarheidsproblemen die het gevolg zijn van geconcentreerd huisvesten van vergunninghouders en andere kwetsbare huishoudens.
- Minimaal één keer per jaar een 'complexschouw' houden met betrokken bewoners(commisies).

#### Resultaat

Bovenstaande afspraken zijn nagekomen.

## Beschikbaarheid en betaalbaarheid

- De Alliantie bouwt 22 sociale huurwoningen in de Weiden. Vanaf de start van de nieuwbouw is verkoop van 22 bestaande huurwoningen toegestaan.
- De Alliantie geeft voorrang aan kopers die een sociale huurwoning achterlaten in Eemnes.
- De Alliantie breidt de voorraad sociale huurwoningen uit met 13 woningen.
- De Alliantie benadert actief huurders om ze bekend te maken met beter passend aanbod van woningen en biedt daarbij individuele ondersteuning op maat aan oudere huurders.
- De Alliantie wijst 75% van de vrijkomende sociale woningen toe aan huishoudens met een inkomen onder de aftoppingsgrenzen (respectievelijk onder de € 586 en onder de € 628 prijspeil 2016).

### Resultaten

In 2016 leverden we 22 sociale huurwoningen op in 'De Weiden' (Noordbuurt).

### Nieuwbouw 2016



- Sociale huur < € 710,68
- Vrije sector huur > € 710,68
- Nieuwbouw koopwoning

Drie woningen zijn verkocht aan inwoners van Eemnes: waarvan een woning aan een zittende huurder en twee woningen aan starters die bij hun ouders woonden.

In 2016 startten we met de voorbereiding van de verhuisbegeleiding voor oudere huurders die een passende woning zoeken en het op weg helpen van ouderen die contact met ons zoeken ('Mijn Wooncoach').

### Huurprijsontwikkeling 2016

Gemiddelde huurprijs per sociale huurwoning per maand	01-01-2016	31-12-2016	Huursomstijging in 2016	Gemiddelde huurprijs als % van max redelijk per 31-12-2016
Eemnes	€ 581,42	€ 590,66	1,7%	71%

We voerden een beperkte huurverhoging door. Het aandeel sociale huurwoningen bedroeg eind 2016

90%. Daarmee voldoen we ruimschoots aan de afspraken met de gemeente.

# Nieuwbouw 'de Weiden' (Noordbuurt)

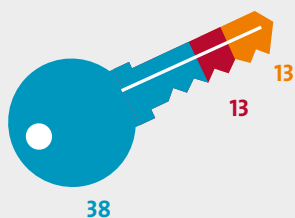
22 nieuwbouw huurwoningen, bestaande uit 6 seniorenwoningen (onder) en 16 jongerenwoningen (boven).



## Nieuwe verhuringen 2016

### NIEUWE VERHURINGEN EN HUURPRIJS

totaal 64



- Huurprijs < € 628,76
- Huurprijs € 628,76 tot € 710,68
- Huurprijs > € 710,68

75% van de nieuwe verhuringen was onder de aftoppingsgrenzen voor de huurtoeslag (respectievelijk € 586 en € 628).

## Specifieke doelgroepen

- We hebben met de gemeente afspraken gemaakt over de doelgroepen voor de Weiden: kleinere en dus 'laaggeprijsde' appartementen voor starters (inclusief vergunninghouders) en senioren in Eemnes. Deze afspraken heeft de Alliantie vertaald in de toewijzingsprocedure.

## Huisvesten van statushouders

In 2016 hebben we vijf woningen verhuurd voor de huisvesting van acht statushouders.

## Wonen en zorg

### Nultreden

Met de realisatie van appartementen in de Weiden hebben we het aantal nultredenwoningen met 22 uitgebreid tot 166 nultredenwoningen in Eemnes (20% van het totaal aantal woningen). Deze woningen zijn goed bereikbaar voor mensen die niet zo goed ter been zijn.

### Maatschappelijke huisvesting

We hebben daarnaast negen woningen in zorgcomplex De Vore.