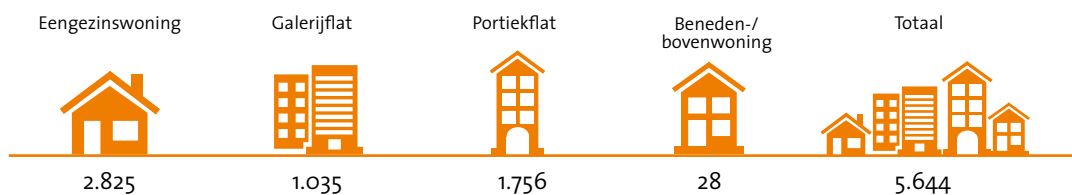


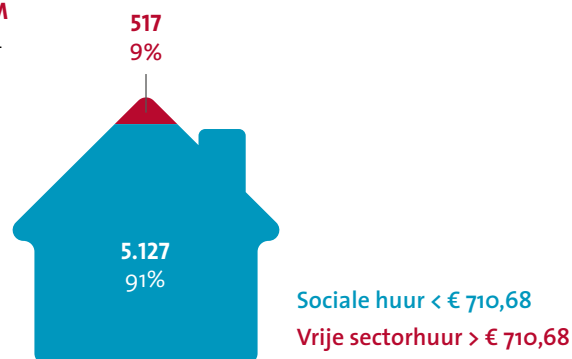
ACTIVITEITEN HILVERSUM

Woningbezit naar woningtype



Woningbezit naar huurprijscategorieën

HILVERSUM
totaal 5.644



PRESTATIES: AFSPRAKEN EN RESULTATEN

De gemeente Hilversum heeft geen prestatieafspraken met de corporaties de Alliantie, Dudok Wonen en Het Gooi en Omstreken. Wel informeren partijen elkaar over de gerealiseerde volkshuisvestelijke prestaties en voornemens in Hilversum.

De komende vijf jaar verduurzamen we nog eens 1.500 woningen. De energiekosten per woning dalen daardoor met gemiddeld zo'n € 18 tot € 20 per maand. Daarnaast worden de woningen comfortabeler.

Duurzame voorraad

In Hilversum verduurzaamden we 175 appartementen aan de Van Linschotenlaan, Zevenbergen, 't Harde en de Kamerlingh Onnesweg naar energielabel B. In de meeste gevallen is de huurverhoging gelijk aan de besparing op de energiekosten. De woonlasten blijven dus gelijk. In een enkel geval zijn de woonlasten van de bewoners per saldo lager geworden. Voor Zevenbergen en 't Harde was de aanpak complex door de monumentale status van de panden.



Woningen beschikbaar houden

Nieuwbouw en transformatie Lucentterrein

We transformeerden één van de gebouwen op het Lucentterrein tot kantoorpand. Daarin brachten we de medewerkers van vier kantoren van de Alliantie onder. In 2016 transformeren we een tweede gebouw tot 95 sociale huurwoningen voor diverse doelgroepen. Daarnaast bouwen we de komende jaren 108 appartementen en 24 eengezinswoningen, eveneens in de sociale

huur. In totaal gaat het hier dus om 227 huurwoningen. Het project kent daarnaast verder 40 koopwoningen. Het project Lucent loopt door tot 2020.

Verkoop 2015

VERKOCHTE HUURWONINGEN

totaal **107**



tot € 175.000,-:	79
€ 175.000,- tot € 225.000,-:	28
€ 225.000,- tot € 245.000,-:	0
€ 245.000,- tot € 350.000,-:	0

Dankzij verkoop van huurwoningen uit onze voorraad konden 107 huishoudens een betaalbare woning kopen (< € 225.000). We verkochten ook 41 nieuwbouw koopwoningen in het project Villa Industria. Naast de nieuwbouw op het Lucentterrein, bereidden we de bouw van 60 nieuwe huurwoningen voor op drie locaties in Hilversum (Noordse Bosje, Kapelstraat en Dasselaarstraat-Verschurestraat).

Betaalbaar wonen

Huurprijswontwikkeling 2015

Gemiddelde huurprijs per huurwoning per maand	01-01-2015	31-12-2015	Huursomstijging in 2015	Gemiddelde huurprijs als % van max redelijk 31-12-2015
Hilversum	€ 532,84	€ 547,89	2,8%	76,4%

De gemiddelde huur van een sociale huurwoning bedroeg eind 2015 € 529 per maand (75% van maximaal redelijk).

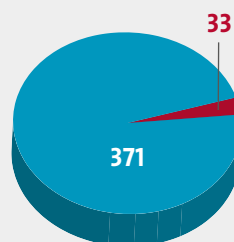
Huurprijscategorieën 2015

Woningbezit en huurprijs	SOCIALE HUUR				VRIJE SECTOR HUUR	Totaal
	< € 403,06	€ 403,06 - € 576,86	€ 576,86 - € 618,24	€ 618,24 - € 710,68	> € 710,68	
Hilversum	668	2.700	600	1.159	517	5.644

Nieuwe verhuringen

NIEUWE SOCIALE VERHURINGEN EN INKOMEN

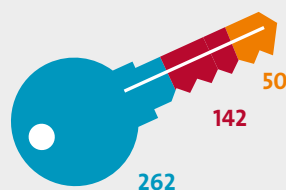
totaal **404**



- < € 34.911
- > € 34.911

NIEUWE VERHURINGEN EN HUURPRIJS

totaal **454**



- Huurprijs < € 618,24
- Huurprijs € 618,24 tot € 710,68
- Huurprijs > € 710,68

Leefbaarheid

We geven uitvoering aan het tweedekansbeleid van de gemeente. Ook doen we mee aan buurtbemiddeling.

Bewonerspanel Villa Industria

Vrij snel na de oplevering van dit nieuwbouwcomplex vroegen bewoners ons om een bewonersgroep op te richten, om zo de leefbaarheid in het complex te verbe-

teren. Inmiddels is er een bewonerspanel met zes actieve huurders. Op hun verzoek hebben we een camerasysteem aangebracht. Ook hebben we schoonmaakmiddelen geleverd. Sinds die tijd zijn er bijna geen vernielingen meer aangericht. Het bewonerspanel grijpt meteen in als het vervuiling of vernieling in de openbare ruimte constateert.

Wonen en zorg

Nultreden woningen en maatschappelijke

huisvesting

We hebben 1.555 nultreden woningen in Hilversum (28% van het totaal aantal woningen). Deze woningen zijn goed bereikbaar voor mensen die niet zo goed ter been zijn.

We werken samen met verschillende zorginstellingen, zoals HilverZorg, Stichting Merem en RIBW. In 2016 zal

Stichting Merem de locatie Heydeborg op hun eigen terrein in gebruik nemen als tijdelijke huisvesting vanwege de eigen nieuwbouwplannen.

We hebben daarnaast 238 woningen en kamers in verschillende soorten maatschappelijke huisvesting:

Maatschappelijk vastgoed	Maatschappelijke opvang		Beschermd wonen		Verpleging & verzorging		Totaal
	Kamer	Woning	Kamer	Woning	Kamer	Woning	
Hilversum	4	2	79	28	76	49	238