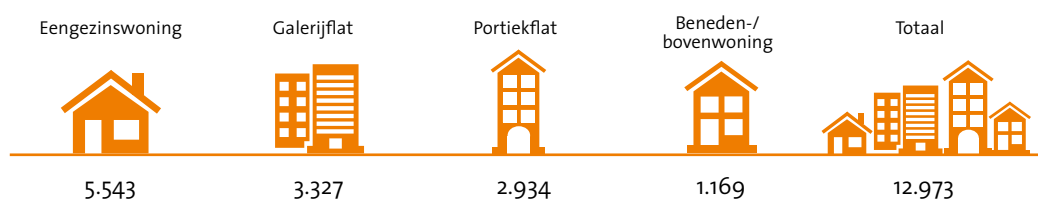


# ACTIVITEITEN AMERSFOORT

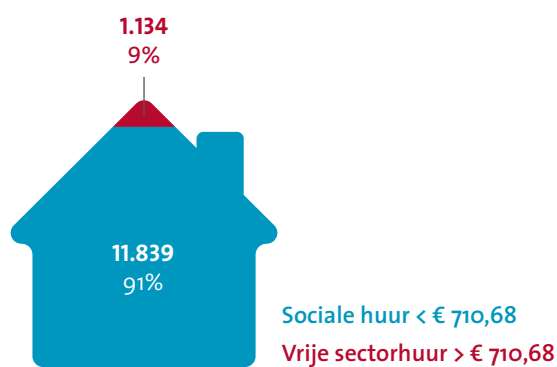
## Woningbezit naar woningtype



## Woningbezit naar huurprijscategorieën

### AMERSFOORT

totaal 12.973



## PRESTATIES: AFSPRAKEN EN RESULTATEN

De gemeente Amersfoort, de Alliantie, Portaal en Omnia Wonen hebben gezamenlijke prestatieafspraken voor 2014 en 2015. Deze afspraken gaan over beschikbaarheid, duurzaamheid, wijkaanpak (Amersfoort Vernieuwt), leefbaarheid en specifieke doelgroepen - in het bijzonder ouderen en jongeren. Ook 'wonen en zorg' is een thema; hierover zijn (proces)afspraken gemaakt met de bedoeling om de gevolgen van het scheiden van wonen en zorg inzichtelijk te maken. De prestatieafspraken zijn aanvullend op verschillende samenwerkingsovereenkomsten.

Medio december 2015 stelden de gemeente, de drie corporaties en hun huurdersorganisaties nieuwe prestatieafspraken vast voor 2016. De afspraken gaan vooral over de noodzakelijke uitbreiding van het aantal sociale huurwoningen. Ook zijn er prestatieafspraken over duurzaamheid.

Relevante afspraken voor 2015 en de resultaten die wij boekten, zijn:

## Betaalbaarheid en beschikbaarheid

- Bevorderen van doorstroming: de corporaties starten een pilot 'Mijn wooncoach' met als doel om ouderen (65+) via ondersteuning en begeleiding te stimuleren om te verhuizen naar een woning die geschikt is om 'comfortabel oud' te worden. De corporaties 'ontlabelen' diverse seniorencomplexen (specifiek bedoeld voor ouderen), zodat ze beschikbaar komen voor alle doelgroepen.
- Voorraad en aanbod ontwikkelingen: de corporaties zetten zich in om woningen zo kort mogelijk leeg te laten staan (zowel bij verhuur als verkoop).
- Regionale woonruimteverdeling: een deel van de voorraad wordt via loting aangeboden, met de bedoeling om 'spoedzoekers' meer kansen op de woningmarkt te bieden.

## Resultaten

Alle afspraken zijn nagekomen.

### Resultaat: pilot doorstroming / Mijn wooncoach

De Alliantie biedt samen met woningcorporaties Omnia Wonen en Portaal al haar huurders in Amersfoort vanaf 65 jaar een persoonlijke 'wooncoach' aan. De wooncoach kan oudere huurders ondersteunen bij het vinden van een woning om comfortabel oud te worden. Samen met de huurder brengt de wooncoach in kaart welke mogelijkheden er zijn om een andere woning te vinden die aansluit bij de woonwensen. Als de huurder besluit om een andere woning te zoeken, helpt de wooncoach daarbij. De wooncoach biedt ook ondersteuning bij alle rompslomp bij een eventuele verhuizing. In november zijn de eerste 850 huurders aangeschreven. Inmiddels zijn er meer dan twintig gesprekken gevoerd en zijn verschillende bewoners verhuisd. Er staan nog tientallen gesprekken gepland.

## Nieuwbouw 2015



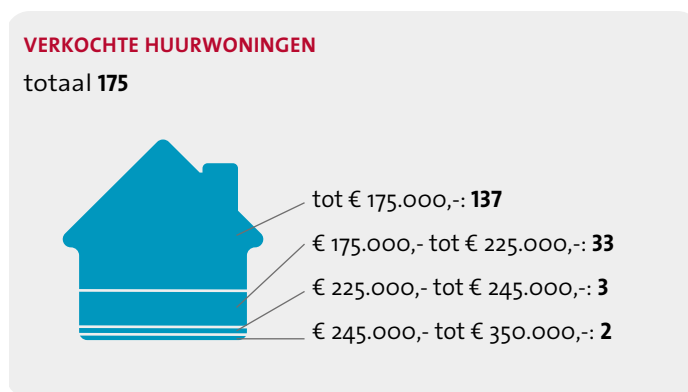
Sociale huur < € 710,68

Vrije sectorhuur > € 710,68

Nieuwbouw koopwoning

We leverden 97 sociale huurwoningen op. Dankzij verkoop van huurwoningen uit onze voorraad konden

## Verkoop 2015



173 huishoudens een betaalbare woning kopen (< € 245.000).

## Huurprijsontwikkeling 2015

Gemiddelde huurprijs per huurwoning per maand	01-01-2015	31-12-2015	Huursomstijging	Gemiddelde huurprijs als % van max redelijk 31-12-2015
Amersfoort	€ 514,25	€ 530,35	3,1%	71,6%

De gemiddelde huur van een sociale huurwoning bedroeg eind 2015 € 512 per maand (70% van maximaal redelijk).

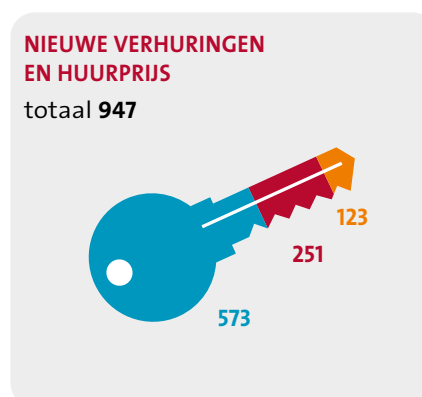
## Huurprijscategorieën 2015

Woningbezit en huurprijs	SOCIALE HUUR				VRIJE SECTOR HUUR	Totaal
	< € 403,06	€ 403,06 - € 576,86	€ 576,86 - € 618,24	€ 618,24 - € 710,68	> € 710,68	
Amersfoort	1.920	6.285	1.432	2.202	1.134	12.973

## Nieuwe verhuringen



- < € 34.911
- > € 34.911



- Huurprijs < € 618,24
- Huurprijs € 618,24 tot € 710,68
- Huurprijs > € 710,68

## Duurzaamheid

- Uitvoering convenant 'Samen duurzaam' en intentieverklaring 'Energie neutraal renoveren'.

## Resultaat: verduurzaming Amersfoort

In Amersfoort verduurzaamden we bijna 300 woningen in de A. Mulderlaan, Breeland, Ganskuijl, Valkenhorst en Vreeland. De verduurzaming in Vreeland was een uitdaging vanwege de cultuurhistorische en architectonische waarde van de woningen en de bijzondere stedenbouwkundige opzet van de buurt.

## Wijkaanpak

- Uitvoering programma 'Amersfoort vernieuwt'.

In 'Amersfoort Vernieuwt' werken wij samen met de gemeente Amersfoort en Portaal aan de vernieuwing van de wijken Hogekwartier, Koppel, Kruiskamp, Liendert en Randebroek-Schuilenburg. Het programma kent tal van projecten.

# Nieuwbouw ABC Grasboom

- 48 sociale huurwoningen.
  - Oplevering december 2015.
  - Onderdeel van het ABC.
- Schoollocaties in de wijk Liendert. Het gaat om 9 sociale huurwoningen en 16 appartementen voor

STEGE, een ouderinitiatief voor (jong)volwassen bewoners met ASS. De jongeren wonen zelfstandig met eigen huurcontract en kopen gezamenlijk begeleiding in met behulp van hun persoonsgebonden budget.



# Nieuwbouw Liendertseweg

- Nieuwbouw 48 huurwoningen waarvan 42 sociale huur en 6 vrije sectorhuur plus 54 parkeerplaatsen.
- Oplevering april 2015.
- Sloop/nieuwbouw in het kader van Amersfoort Vernieuwt.



## Welzijn en veiligheid

- De gemeente en de corporaties geven gezamenlijk uitvoering aan het voorkomen van huisuitzettingen (Samenwerkingsovereenkomst Voorkomen huisuitzettingen Amersfoort). Ook werken zij samen bij het tegengaan van illegale woonsituaties (convenant Woonfraude).

## Resultaat: ontruiming

Het aantal ontruiming als gevolg van huurachterstand is het afgelopen jaar met 4% gedaald tot 12. Woonfraude (illegale bewoning en onrechtmatig gebruik) pakken we streng aan, omdat daarmee huurwoningen onthouden worden aan mensen die deze echt nodig hebben. In 2015 was dit 19 keer aan de orde.

## Leefbaarheid

### Resultaat: de Zijpenberg, Vathorst

Voorjaar 2015 is in Amersfoort Vathorst de moestuin aan de Zijpenberg in gebruik genomen. De Alliantie heeft de grond in bruikleen gegeven aan Amerpoort. De moestuin werd van oudsher onderhouden door een klusteam van cliënten van Amerpoort. De laatste jaren werd het steeds moeilijker om de tuin te onderhouden. Amerpoort nam contact met ons op en samen hebben we gezocht naar een oplossing.

Door een professional is een ontwerp gemaakt voor een ecologische moestuin. Omwonenden werd



gevraagd om te helpen bij de inrichting van de tuin. Een groep bewoners uit Vathorst meldde zich aan als vrijwilliger. De tuin is financieel mogelijk gemaakt met steun van de Alliantie, het Ontwikkelingsbedrijf Vathorst en gemeente Amersfoort.

## Specifieke doelgroepen

### Nultreden woningen en maatschappelijke

### huisvesting

We hebben 4.586 nultreden woningen in Amersfoort (35% van het totaal aantal woningen). Deze woningen zijn goed bereikbaar voor mensen die niet zo goed ter been zijn.

We hebben daarnaast 405 woningen en kamers in verschillende soorten maatschappelijke huisvesting:

Maatschappelijk vastgoed	Maatschappelijke opvang		Beschermd wonen		Verpleging & verzorging		Totaal
	Kamer	Woning	Kamer	Woning	Kamer	Woning	
Amersfoort	95	0	87	164	0	59	405

### Maatschappelijke huisvesting: locatie Vogelnest

In Amersfoort is locatie 'Vogelnest' verhuurd aan een ouderinitiatief, verenigd in stichting Grasboom Amersfoort. Deze locatie biedt geclusterd wonen voor

jongeren met een stoornis in het autistisch spectrum. In totaal gaat het om 15 woningen en een gemeenschappelijke ruimte.